

Lieferumfang

- | | |
|---|--|
| 1 Elektro-Durchlauferhitzer electronicVED plus | 1 Montageschablone |
| 1 Kaltwasseranschlussstück R 1/2 mit Kaltwasser-Absperrventil | 1 Befestigungsmaterial |
| 1 Warmwasseranschlussstück R 1/2 | 1 Betriebs- und Installationsanleitung |
| 1 Montageplatte | 1 Produktdatenblatt, Energieeffizienzlabel |

Besonderes Merkmal

- | | |
|---|---|
| <ul style="list-style-type: none">• Bestmöglicher Bedienkomfort durch einheitliches Klartext-Bedienmenü und Grafikdisplay• Integrierte EnergieMONITOR Verbrauchsdatenanzeige• Höchster Warmwasserkomfort durch gradgenaue Auslauftemperatur von 20 °C bis 55 °C bis zur Leistungsgrenze | <ul style="list-style-type: none">• VED E 18/21/24 E geeignet für die Nacherwärmung von vorgewärmtem Trinkwasser bis 55 °C• Energie- und Wasserersparnis von bis zu 30% gegenüber hydraulischen Durchlauferhitzern• Schutzfunktionen (Verbrühschutz, Kindersicherung) und Sprachen über Klartext-Bedienmenü einstellbar |
|---|---|

Produktausstattung

- | | |
|--|--|
| <ul style="list-style-type: none">• Großes Grafikdisplay mit Klartext und 4-Tasten-Bedienmenü• Elektronische Leistungsregelung• Installationssystem PRO I, Klapprahmen und drehbare Haube• Geeignet für Kunststoffrohrsyste nach DIN 1988 und DIN 16892/16893 | <ul style="list-style-type: none">• Energiesparfunktion• Strahlwasserschutz IP 25 D ermöglicht uneingeschränkte Installation im Schutzbereich 1• UV-lichtbeständige Gerätehaube (kein Vergilben durch UV-Einstrahlung) |
|--|--|



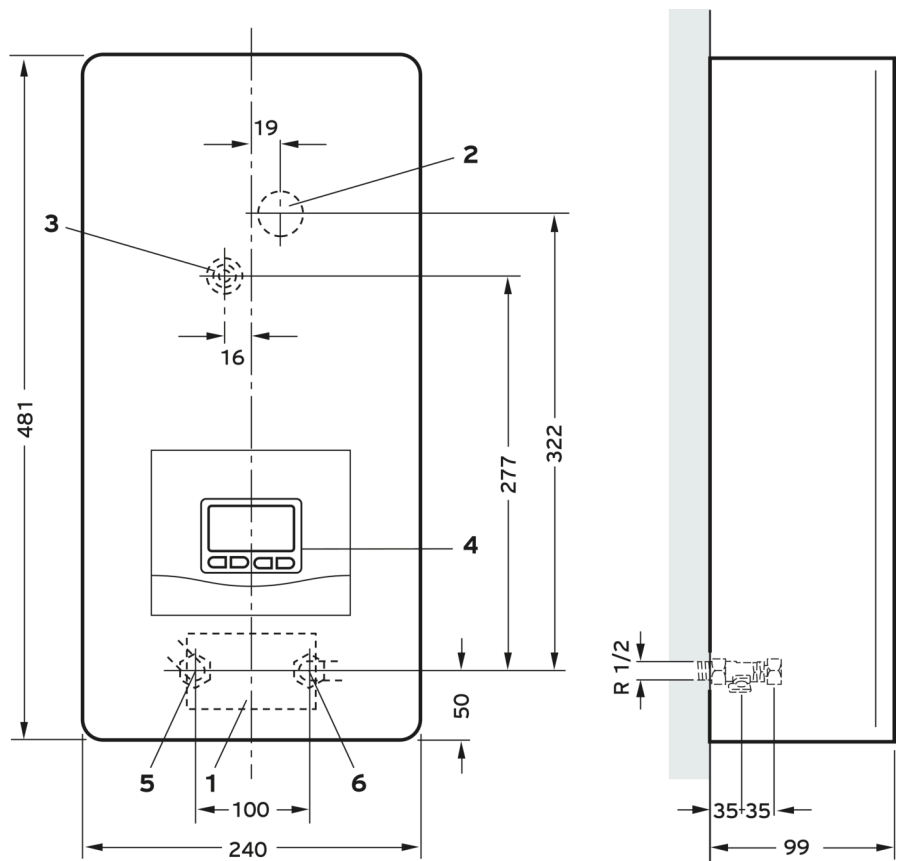
IP25



VED E 21/8 -P		
0010023767		
Warmwasserberei- tungs-Energieeffi- zenzklasse		

Technische Daten VED E 21/8 -P	
ErP	
ErP-Wassererhitzer-Energieeffizienzklasse des Wassererhitzers	A (A+ → F)
Jahreszeitbedingte Warmwasserbereitungs-Energieeffizienz η_{wh}	39 %
Leistung und Wirkungsgrad	
Heizleistung	21 kW
Leistungsregelung	Elektronisch
Warmwasser	
Warmwasser-Dauerleistung ($\Delta t = 30 \text{ K}$)	7 l/min
Elektrischer Anschluss	
Elektrischer Anschluss	Kabel
Elektrische Spannungsversorgung	400 V (50 Hz)
Schutzart ¹	IP25
Abmessung	
Höhe / Breite / Tiefe	481 mm / 240 mm / 99 mm
Gewicht	4,4 kg
Einsatzgrenzen	
Temperatur Warmwasser (min - max)	30 - 55 °C
Temperatur (Eingang) (max)	55 °C

¹ EN 60529



- 1 Kabeleinführung unten
- 2 Kabeleinführung oben
- 3 Zentralbefestigung
- 4 Display mit Bedientasten
- 5 Warmwasseranschluss R 1/2
- 6 Kaltwasseranschluss R 1/2
- R = Außengewinde

Vorhandene Befestigungslöcher aller Alt-Installationen können bei Neu-Installation übernommen werden.