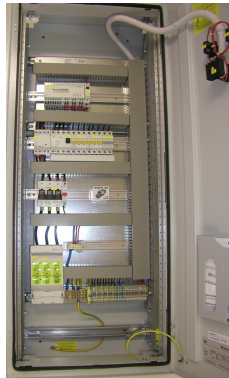


Produktbezeichnung FHS-10
Artikelnummer 32925
Hersteller ETHERMA



Produktbeschreibung

Stand Verteiler bis 10kW

Standverteiler für die Dachflächen-, Dachrinnen- und Freiflächenheizung, allseitig geschlossen, Tür mit Dreipunktverschluss, Geräte auf Normtragschiene, Frontabdeckung mit erforderlichen Ausschnitten, Kontroll-Lämpchen, Betrieb-Ein Störung, inkl. aller erforderlichen Einbauten, Reihenklammen, vorbereitet zum Anschluss wahlweise oben oder unten, aber ohne feuchte- und temperaturabhängige Steuerung. Standverteiler aus Metall bis 10 kW. Maße: 2060x600x320 mm, Schutzart: IP 54, Oberfläche: pulverbeschichtet, Farbe: lichtgrau RAL 7035 inkl. aller erforderlichen Einbauten, CE konform.

Technische Details

Montageart	Aufputz	Anzahl der Phasen	3
Absicherung	Leitungsschutzschalter / Kombi FI-Schalter/Leitungsschutzschalter	Gesamtzahl der Gruppen	3
Mit Steckdose	Nein	Anzahl der Gruppen hinter dem Fehlerstrom-Schutzschalter	3
Mit Klingeltransformator	Nein	Anzahl der Fehlerstrom-Schutzschalter 30 mA	1
Überspannungsschutz	Nein	Anzahl der Pole Hauptschalter	1
Werkstoff des Gehäuses	rostfreier Stahl	Hauptschalter-Bemessungsstrom	15 Ampere
Schutzart (IP)	IP54	Höhe	2054 Millimeter
Anbaumöglichkeit	Nein	Breite	564 Millimeter
Abschließbar	Nein	Breite in Teilungseinheiten	48
		Tiefe	280 Millimeter
		Einbautiefe	300 300 Millimeter