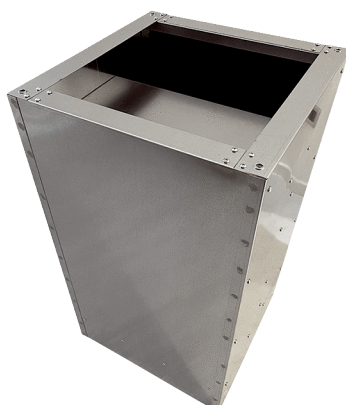


# SDVI 63-75



## Kurzinformation

Sockelschalldämpfer mit verkürzter Kulisse, für saugseitige Geräuschreduzierung von Dachventilatoren für die Kombination mit Verschlussklappe VKRI, DN 630, 750

Artikelnummer 0073.0039

## Technische Daten

Einbauort	Dach
Material	Stahlblech, galvanisiert
Farbe	silber
Gewicht	79 kg
Gewicht mit Verpackung	79 kg
Breite	920 mm
Höhe	1.000 mm
Tiefe	920 mm
Breite mit Verpackung	920 mm
Höhe mit Verpackung	1.000 mm
Tiefe mit Verpackung	920 mm
Einfügungsdämpfung bei 63 Hz	3 dB
Einfügungsdämpfung bei 125 Hz	4 dB
Einfügungsdämpfung bei 250 Hz	5 dB
Einfügungsdämpfung bei 500 Hz	8 dB
Einfügungsdämpfung bei 1 kHz	14 dB
Einfügungsdämpfung bei 2 kHz	9 dB
Einfügungsdämpfung bei 4 kHz	7 dB
Einfügungsdämpfung bei 8 kHz	3 dB
Einfügungsdämpfung Gesamt	
Einfügungsdämpfung Anmerkung	
Verpackungseinheit	1 Stück
Sortiment	C
GTIN (EAN)	4012799730392

# SDVI 63-75

Maßzeichnung [mm]

