



<b>EAN:</b>	4013288194572	<b>Abmessung:</b>	226x127x44 mm
<b>Teilenr:</b>	05136471001	<b>Gewicht:</b>	55 g
<b>Artikel-Nr:</b>	9422	<b>Ursprungsland:</b>	CN
		<b>Zolltarifnr.:</b>	42029298

- Robustes Material
- Starker Klettverschluss verhindert unbeabsichtigtes Öffnen und Verlust des Werkzeugs
- Kompaktes Design für platzsparende Aufbewahrung
- Geringes Gewicht für leichten Transport
- Kompatibel mit Wera 2go

Robuste Falttasche für platzsparende Aufbewahrung von Werkzeug; ideal bei mobilen Einsätzen, da das verwendete Material leicht und stabil ist; für bis zu 33 Werkzeuge Kraftform Kompakt VDE; leer.

**Weblink**

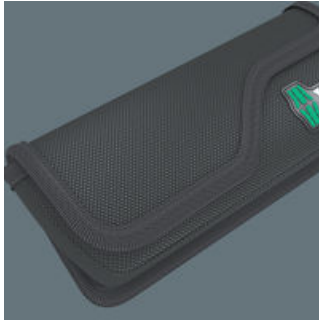
[https://products.wera.de/de/kraftform\\_kompakt\\_textile\\_taschen\\_und\\_boxen\\_fuer\\_kraftform\\_kompakt\\_sets\\_leer\\_9422.html](https://products.wera.de/de/kraftform_kompakt_textile_taschen_und_boxen_fuer_kraftform_kompakt_sets_leer_9422.html)

Wera - 9422  
05136471001 - 4013288194572

Wera Werkzeuge GmbH  
Korzter Straße 21-25  
D-42349 Wuppertal  
Tel: +49 (0)2 02 / 40 45-0  
E-Mail: [info@wera.de](mailto:info@wera.de)

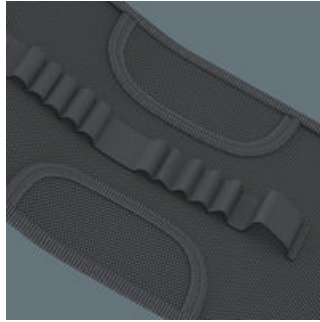
Textile Taschen und Boxen für Kraftform Kompakt Sets, leer

Robustes Material



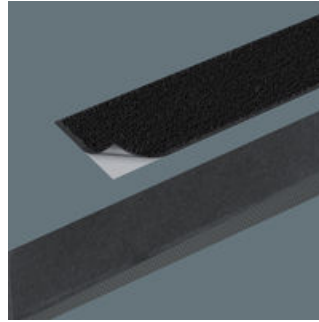
Das verwendete Material zeichnet sich durch hohe Robustheit aus.

Robuste Schlaufen für sicheren Halt



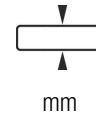
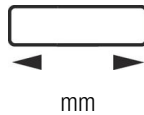
Die robusten Schlaufen aus breitem Gummiband halten das Werkzeug sicher und fest.

Flexibel durch Klettstreifen



Die textile Tasche weist auf der Rückseite eine Flauschzone auf. Mittels des mitgelieferten selbsthaftenden Klettstreifens kann die textile Tasche an die Wera 2go Komponenten geklettet werden. Oder auch an Wand, Regal oder Werkstattwagen.

Weitere Varianten dieser Produktfamilie:



05136471001	135,0	120,0
-------------	-------	-------

Weblink

[https://products.wera.de/de/kraftform\\_kompakt\\_textile\\_taschen\\_und\\_boxen\\_fuer\\_kraftform\\_kompakt\\_sets\\_leer\\_9422.html](https://products.wera.de/de/kraftform_kompakt_textile_taschen_und_boxen_fuer_kraftform_kompakt_sets_leer_9422.html)

Wera - 9422  
05136471001 - 4013288194572

Wera Werkzeuge GmbH  
Korzter Straße 21-25  
D-42349 Wuppertal  
Tel: +49 (0)2 02 / 40 45-0  
E-Mail: info@wera.de