

1561008SW VLGFP1501-7DASW840B0800

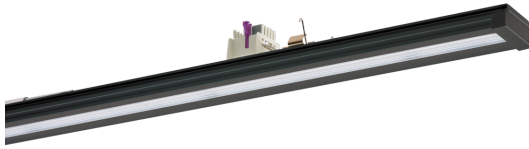
Geräteträger LINIA



Artikelnummer **1561008SW**

GTIN **4029299508840**

Deeplink <https://www.ridi.de/go/1561008SW>



Produktbeschreibung

Geräteträger der LINIA-Produktfamilie. Lichtlenkung durch Abdeckung längsprismatisch, Ausstrahlungscharakteristik symmetrisch, breitstrahlend, Lichtaustritt direkt. Leuchtmittel LED-M eingebaut, Austausch durch Fachkraft möglich. Die Leuchte generiert einen Bemessungslichtstrom von 7510 lm in Lichtfarbe 840, Lichtstrom einstellbar: stufenlos. Die hohe LED-Lebensdauer ermöglicht einen langen Einsatz bei gleichbleibender Beleuchtungsgüte. Hohe Lichtqualität durch eine Farbortoleranz von < 3 SDCM. Gehäuse aus Aluminium, schwarz, ähnlich RAL 9005, Schutzart IP54. Montage: Einfaches Einclippen zur elektrischen Kontaktierung und mechanischen Befestigung im systemgebundenem LINIA Tragschienensystem. Mit elektronischem Betriebsgerät DALI-2. Austausch durch Fachkraft möglich. Nennspannung 220 - 240 V AC/DC 50 - 60 Hz.

Kurzinformationen

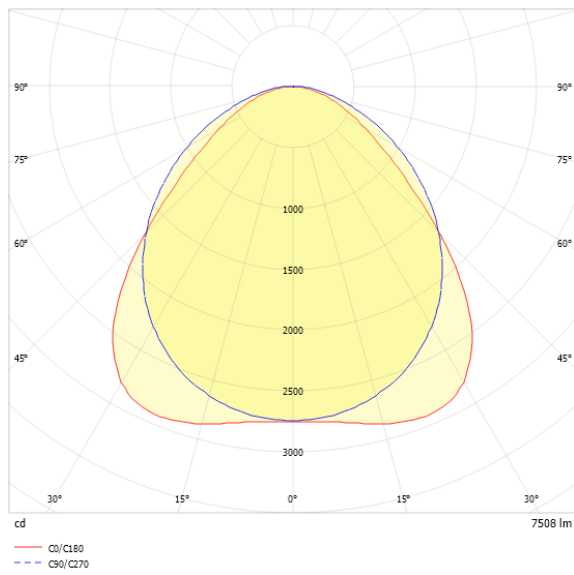
| | |
|--|--------------|
| Montageart | Stromschiene |
| Schutzart | IP54 |
| Schutzklasse | I |
| Zulässige Umgebungstemperatur | -25 - 45 °C |
| Nennspannung | 220 - 240 V |
| Art der Steuerung | DALI-2 |
| Farbtemperatur | 4000 K |
| Farbwiedergabeindex Ra | ≥ 80 |
| Bemessungslichtstrom | 7510 lm |
| Bemessungsleistung | 55,0 W |
| Leuchteffizienz | 136,5 lm/W |
| Bemessungslebensdauer L80B50 (tq = 25 °C) | 80000 h |
| Dieses Produkt enthält Lichtquellen der Energieeffizienzklasse | D |

Nachhaltigkeit



1561008SW VLGFP1501-7DASW840B0800

Lichtverteilungskurve



Blendungsbewertung UGR (4H/8H)

| | |
|-----------|------|
| UGR längs | 27.1 |
| UGR quer | 24.5 |

1561008SW VLGFP1501-7DASW840B0800

Allgemein

| | |
|---------------------|--|
| Produktkategorie | Geräteträger |
| Einsatzbereich | Bildung Büro Einzelhandel Industrie Lebensmittel |
| Leuchtenform | gerade |
| Mit Sensor | Nein |
| Mit Notlichtelement | Nein |
| BEG-förderfähig | Nein |
| Garantie | 5 Jahre |
| Wartungskategorie | E |

Montage

| | |
|-------------------------------------|------------------------------------|
| Montageart | Stromschiene |
| Montageort | Tragschiene |
| Geeignet für Lichtbandkonfiguration | Ja |
| Anschlussart | Stromschieneadapter |
| Art der Verdrahtung | geeignet für Durchgangsverdrahtung |
| Anzahl Pole | 7 |

Gehäuse

| | |
|------------------------------------|---------------------------|
| Farbe | schwarz, ähnlich RAL 9005 |
| Schutzart | IP54 |
| Stoßfestigkeitsgrad | IK06 |
| Glühdrahtprüfung | 650 °C |
| Zulässige Umgebungstemperatur | -25 - 45 °C |
| Einbau in isolierte Decke möglich | Nein |
| Werkstoff des Gehäuses | Aluminium |
| Oberflächenbehandlung des Gehäuses | pulverbeschichtet |
| Werkstoff der Abdeckung | PMMA klar |

Elektrische Ausführung

| | |
|---------------------------|-------------|
| Art der Steuerung | DALI-2 |
| Nennspannung | 220 - 240 V |
| Frequenz | 50 - 60 Hz |
| Spannungsart | AC/DC |
| Bemessungsleistung | 55,0 W |
| Schutzklasse | I |
| Anzahl der Betriebsgeräte | 1 |

Betriebsgerät

| | |
|--|--------|
| Max. Anzahl der Betriebsgeräte an Leitungsschutzschalter B10 | 18 |
| Max. Anzahl der Betriebsgeräte an Leitungsschutzschalter B16 | 29 |
| Max. Anzahl der Betriebsgeräte an Leitungsschutzschalter C16 | 49 |
| Dimmbereich | 1–100% |
| DC tauglich | Ja |
| Ripple HF | 4 % |
| SELV | Nein |

Lichttechnik

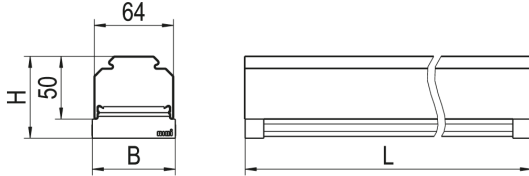
| | |
|---------------------------------|----------------------------|
| Lichtlenker | Abdeckung längsprismatisch |
| Lichtaustritt | direkt |
| Lichtverteilung | symmetrisch |
| Ausstrahlungscharakteristik | breitstrahlend |
| Ausstrahlungswinkel | 94,75 ° |
| Ausstrahlungswinkel einstellbar | nein |
| UGR-Klasse | > 25 |
| Bemessungslichtstrom | 7510 lm |
| Lichtstrom einstellbar | stufenlos |
| Leuchteneffizienz | 136,5 lm/W |

Leuchtmittel

| | |
|--|----------|
| Leuchtmittel | LED-M |
| Inklusive Leuchtmittel | Ja |
| Leuchtmittelanzahl | 1 |
| Farbwiedergabeindex Ra | ≥ 80 |
| Farbtemperatur | 4000 K |
| Lichtfarbe | 840 |
| Farbtemperatur einstellbar | Nein |
| Farbortoleranz (SDCM) | < 3 SDCM |
| Photobiologische Sicherheit | RG1 |
| Bemessungslebensdauer L80B50 (tq = 25 °C) | 80000 h |
| Bemessungslebensdauer L80B10 (tq = 25 °C) | 65000 h |
| Maximale Umgebungstemperatur L80B50 = 50.000 h | 45 °C |

1561008SW VLGFP1501-7DASW840B0800

Maßzeichnung



Abmessungen

| | |
|--------------|----------|
| Maß L | 1500 mm |
| Maß B | 67 mm |
| Maß H | 66 mm |
| Nettogewicht | 1,909 kg |

Produkthinweis

Material Geräteträger: Aluminiumprofil, stranggepresst

Hinweis "Lebensmittelrecht":

Diese Leuchten entsprechen den Vorgaben des Lebensmittelrechtes im Sinne der Verordnung (EG) Nr. 852/2004 (HACCP) Anlage II Kapitel I Ziffer 2 a, b Kapitel II Ziffer 1c im Bereich von Leuchten. Sie sind geeignet für den Einsatz in der Lebensmittelindustrie.

Hinweis Schadsstofffestigkeit: Durch eine spezielle Beschichtung der LEDs weist das Produkt eine erhöhte Schadsstofffestigkeit auf.

Hinweis LABS: Diese Leuchten sind für den Einsatz in lackverarbeitenden Betrieben außerhalb des Lackierbereichs bzw. außerhalb von lösemittelverarbeitenden Bereichen geeignet.

Hinweis Sanierung: Beim Austausch von T16/T26-Geräteträgern durch LED-Geräteträger sind zur Sicherung des Geräteträgers in der Tragschiene je zwei Sicherungsklemmen zu montieren (siehe Tragschienezubehör).

Ausschreibungstext

Geräteträger der LINIA-Produktfamilie. Lichtlenkung durch Abdeckung längsprismatisch, Ausstrahlungscharakteristik symmetrisch, breitstrahlend, Lichtaustritt direkt. Leuchtmittel LED-M eingebaut, Austausch durch Fachkraft möglich. Die Leuchte generiert einen Bemessungslichtstrom von 7510 lm in Lichtfarbe 840, Lichtstrom einstellbar: stufenlos. Die hohe LED-Lebensdauer ermöglicht einen langen Einsatz bei gleichbleibender Beleuchtungsgüte. Hohe Lichtqualität durch eine Farborttoleranz von < 3 SDCM. Gehäuse aus Aluminium, schwarz, ähnlich RAL 9005, Schutzart IP54. Montage: Einfaches Einclippen zur elektrischen Kontaktierung und mechanischen Befestigung im systemgebundenem LINIA Tragschiensystem. Mit elektronischem Betriebsgerät DALI-2. Austausch durch Fachkraft möglich. Nennspannung 220 - 240 V AC/DC 50 - 60 Hz. Artikelnummer: 1561008SW Artikelbezeichnung: VLGFP1501-7DASW840B0800 Produktkategorie: Geräteträger Einsatzbereich: BildunglBürol EinzelhandellIndustriellLebensmittel Leuchtenform: gerade Mit Sensor: Nein Mit Notlichtelement: Nein Verstellbarkeit: starr Maß L: 1500 mm Maß B: 67 mm Maß H: 66 mm Montageart: Stromschiene Montageort: Tragschiene Anschlussart: Stromschieneadapter Art der Verdrahtung: geeignet für Durchgangsverdrahtung Anzahl Pole: 7 Farbe: schwarz, ähnlich RAL 9005 Schutzart: IP54 Stoßfestigkeitsgrad: IK06 Ballwurfsicher: Nein Glühdrahtprüfung: 650 °C Zulässige Umgebungstemperatur: -25 - 45 °C Einbau in isolierte Decke möglich: Nein Werkstoff des Gehäuses: Aluminium Oberflächenbehandlung des Gehäuses: pulverbeschichtet Werkstoff der Abdeckung: PMMA klar Art der Steuerung: DALI-2 Nennspannung: 220 - 240 V Frequenz: 50 - 60 Hz Spannungsart: AC/DC Bemessungsleistung: 55,0 W Lichtlenker: Abdeckung längsprismatisch Lichtaustritt: direkt Lichtverteilung: symmetrisch Ausstrahlungscharakteristik (ETIM): extrem breitstrahlend UGR-Klasse: > 25 Bemessungslichtstrom: 7510 lm Lichtstrom einstellbar: stufenlos Leuchteneffizienz: 136,5 lm/W Leuchtmittel: LED-M Inklusive Leuchtmittel: Ja Farbwiedergabeindex Ra: ≥ 80 Farbtemperatur: 4000 K Lichtfarbe: 840 Farbtemperatur einstellbar: Nein Farborttoleranz (SDCM): < 3 SDCM Photobiologische Sicherheit: RG1 Bemessungslebensdauer L80B50 (tq = 25 °C): 80000 h Bemessungslebensdauer L80B10 (tq = 25 °C): 65000 h Energieeffizienzklasse Leuchtmittel: D