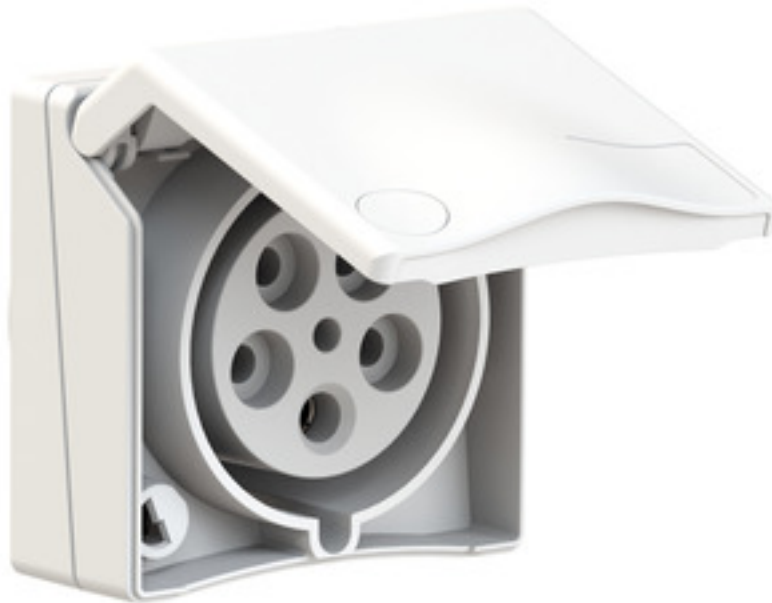


Anbausteckdose gerade - Flansch 90x90, Befestigung 60x60

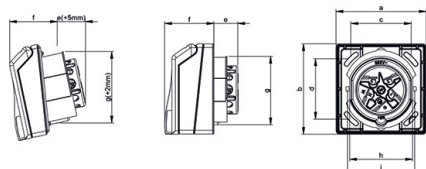


| Artikelbeschreibung | |
|--------------------------|-----------------------|
| BALS-Art.-Nr | 130012 |
| EAN | 4024941222273 |
| Produktgruppe | Anbausteckdose gerade |
| Stromstärke | 32A |
| Polzahl | 5p |
| Anordnung der Phasen | 3P+N+PE |
| Lage des Schutzkontaktes | 6h |
| Spannung | 200/346 - 240/415V~ |

| Artikelbeschreibung | |
|--------------------------------|--------------------------------------|
| Frequenz | 50/60Hz |
| Schutzart | IP44 |
| Kennfarbe | rot |
| Gerätefarbe | weiß ähnlich RAL 9016 |
| Anschluss technik | mit Schraubklemme |
| Maximaler Leiterquerschnitt | 10,0 qmm |
| Kabeleinführung | sonstige |
| Geräte-Höhe | 90mm |
| Geräte-Breite | 90mm |
| Geräte-Tiefe | 84mm |
| Flanschmaß vertikal in mm | 90mm |
| Flanschmaß horizontal in mm | 90mm |
| Bohrlochabstand vertikal in mm | 60mm |
| Bohrlochabstand horizontal in | 60mm |
| Gehäusematerial | ABS + Polycarbonat |
| Kontakte | Die Kontakte sind Messing vernickelt |

| Zusätzliche technische Informationen | |
|--------------------------------------|---|
| | Architekturprogramm TH, Klappdeckel mit Beschriftungsfeld (Optional: Absperrschloss), Geeignet für den Einbau im Kabelkanal |

| Logistikdaten | |
|----------------|-----------------|
| Einzelgewicht | 0,29 kg / Stück |
| Verpackungsart | Tüte |
| Inhaltsmenge | 1 ST |
| EAN | 4024941222273 |
| Länge | 84 mm |
| Breite | 90 mm |
| Höhe | 90 mm |
| Gewicht | 0,291 kg |
| Verpackungsart | Karton |
| Inhaltsmenge | 6 ST |
| EAN | 4024941222570 |
| Länge | 370 mm |
| Breite | 218 mm |
| Höhe | 125 mm |
| Gewicht | 1,913 kg |
| Volumen | 9.329,4 ccm |



| Ampere Poles | 16 3 | 16 4 | 16 5 | 32 5 | Schutzk. Domestic |
|----------------|---------|---------|---------|---------|----------------------|
| a | 90,0 | 90,0 | 90,0 | 90,0 | 90,0 |
| b | 90,0 | 90,0 | 90,0 | 90,0 | 90,0 |
| c | 60,0 | 60,0 | 60,0 | 60,0 | 60,0 |
| d | 60,0 | 60,0 | 60,0 | 60,0 | 60,0 |
| e | 23,0 | 24,0 | 24,0 | 36,0 | 16,0 |
| f | 48,0 | 48,0 | 48,0 | 48,0 | 48,0 |
| g | 66,0 | 66,0 | 69,0 | 78,0 | 66,0 |
| h | 63,0 | 63,0 | 63,0 | 74,0 | 63,0 |
| i | 67,0 | 67,0 | 67,0 | - | 67,0 |
| Cond. mm² min. | 1,0 | 1,0 | 1,0 | 2,5 | 1,0 |
| Cond. mm² max. | 4,0 | 4,0 | 4,0 | 10 | 2,5 |

4MB465

