

Produktdatenblatt

Art. Nr. 92.031.3257.0

Geräteanschluss GST18i3S B1 N

 GST18i3 Einbauteil, 3-polig, Buchse mit Schraubanschluss,
 Kodierung Netz 250 V, 20 A, Kodierfarbe weiß

Art. Nr.	92.031.3257.0
EAN	4049088016400
Bestelleinheit	200 Stück

Zulassungen
Technische Daten
Allgemein

Bemessungsstrom	20 A
Bemessungsspannung	250 V
Verschmutzungsgrad	2
Mechanische Codierung Code	Code 1
Bemessungsstoßspannung	4 kV
Verriegelbar	selbstverriegelnd (mit Werkzeug lösbar)
Codierfarbe / Kontakteinsatz	no-flame weiß
Polkennzeichnung	L, N, PE

Anschlussdaten

Anschlussquerschnitt eindrätig mm ² max.	4 mm ²
Anschlussquerschnitt eindrätig mm ² min.	0,75 mm ²
Anschlussquerschnitt feindrätig mm ² max.	4 mm ²
Anschlussquerschnitt feindrätig mm ² min.	0,75 mm ²
Anschlüsse pro Pol	1
Abisolierlänge	7 mm

Ausführung

Ausführung	Buchse
Anschlussart	Schraubanschluss
Steckrichtung	gerade
Schutzart (IP)	IP20
Bemerkung Anschlussart	Feindrätige Leiter 4 mm ² nur ohne Aderendhülse
Einbauvariante	Einbauteil/Steckverbindung

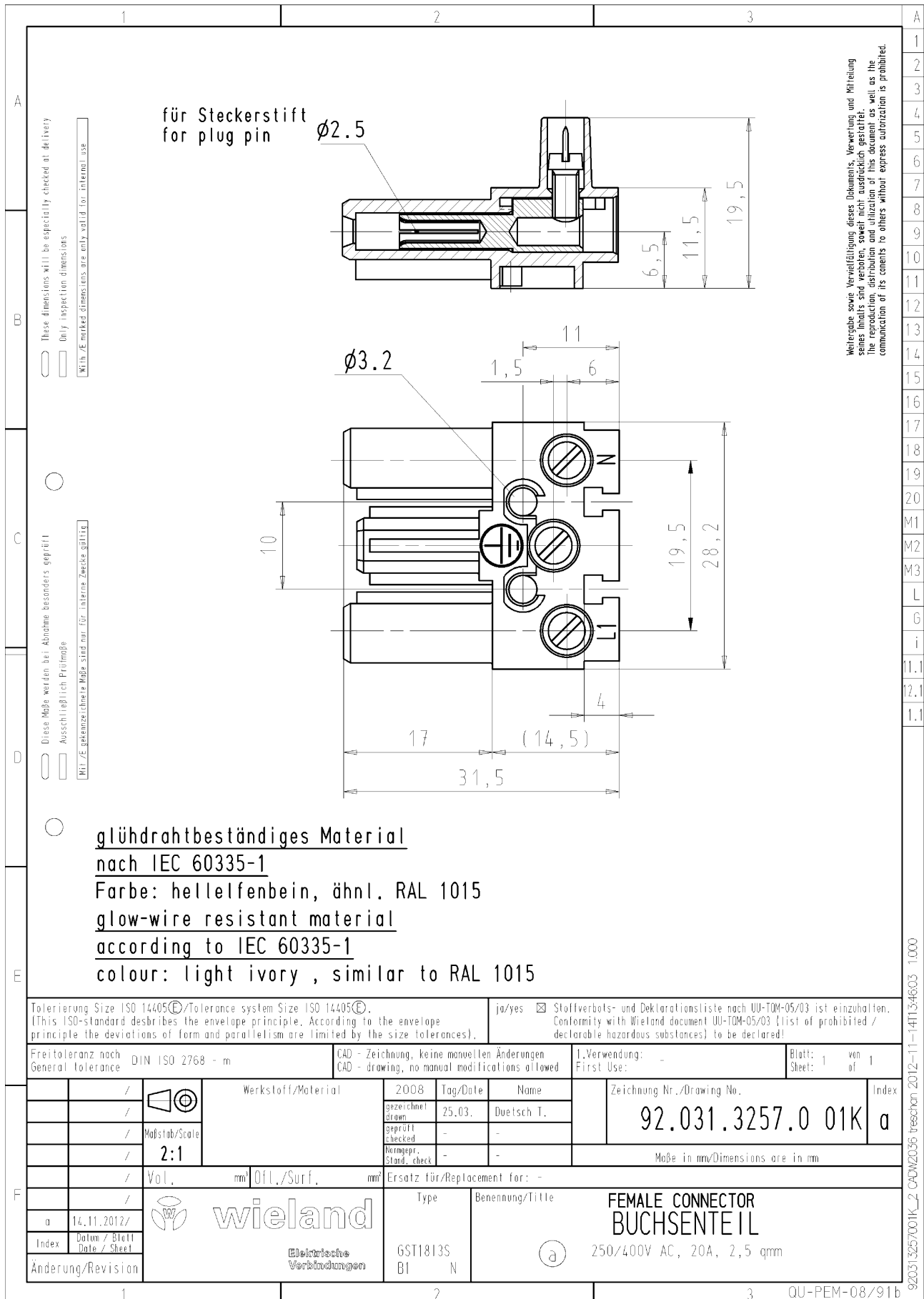
Werkstoff

Werkstoff des Gehäuses	Polyamid
Halogenfrei	ja
Kontaktmaterial	CuZn
Brandlast	0,031 kWh
Isolierteil Dauertemperaturbeständigkeit	100 °C
Oberflächenbehandlung	verzinkt

Abmessungen

Länge	31,5 mm
Breite	28,2 mm
Höhe	19,5 mm

Technische Zeichnung



Weitergabe sowie Vervielfältigung dieses Dokuments, Verwechslung und Mitteilung eines anderen mit dem Namen der Wieland Group ist ohne schriftliche Genehmigung der Wieland Group. The production, distribution and utilization of this document as well as the communication of its contents to others without express authorization is prohibited.

These dimensions will be especially checked at delivery
 Only inspection dimensions
Mit / E-marked dimensions are only valid for internal use

Diese Maße werden bei Abnahme besonders geprüft
 Ausschließlich Prüfmaße
Mit / E gekennzeichnete Maße sind nur für interne Zwecke gültig

Tolerierung Size ISO 14405 (E) / Tolerance system Size ISO 14405 (E). (This ISO-standard describes the envelope principle. According to the envelope principle the deviations of form and parallelism are limited by the size tolerances).		ja/yes <input checked="" type="checkbox"/> Stoffverbots- und Deklarationsliste nach UU-TOM-05/03 ist einzuhalten. Conformity with Wieland document UU-TOM-05/03 (list of prohibited / declarable hazardous substances) to be declared!
Freitoleranz nach General tolerance	DIN ISO 2768 - m	CAD - Zeichnung, keine manuellen Änderungen CAD - drawing, no manual modifications allowed
		1. Verwendung: First Use: -
		Blatt: 1 von 1 Sheet: of 1
	Werkstoff/Material	
	2008	Tag/Date
	gezeichnet drawn	25.03.
	geprüft checked	-
	Normgepr. Stand. check	-
	Name	Duetsch T.
Zeichnung Nr./Drawing No.		Index
92.031.3257.0 01K		a
Maße in mm / Dimensions are in mm		
Ersatz für/Replacement for: -		
wieland		Type
Benennung/Title		FEMALE CONNECTOR BUCHSENTEIL
a		250/400V AC, 20A, 2,5 qmm
Änderung/Revision		Type
Index		Benennung/Title
Datum / Blatt Date / Sheet		GST1813S
14.11.2012/		B1 N

