

AQUALUC W:AVE Zubehör

Für W:AVE mit Außenmaß 17,5 x 17,5mm

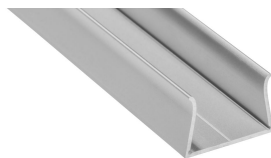
Sie haben mehrere Möglichkeiten das AQUALUC zu befestigen: Vom Halteprofil bei gerader Montage über ein Halter-Set oder Doppelklebeband bis hin zum Konstruktionsklebstoff bei flexiblem Einsatz.

Das Montageprofil 40500027/40500028 ermöglicht es dem AQUALUC sich linear auszudehnen, da es nicht im Profil festgeklemmt, sondern nur von ihm gehalten wird ("schwimmend"). **Dehnungen und Stauchungen des Aqualuc** aufgrund von Selbsterwärmung und größeren Temperaturunterschieden beim Verbau im Außenbereich **werden somit minimiert, was sich positiv auf die Lebensdauer auswirkt.**

Bitte beachten Sie die Montage- und Sicherheitshinweise unter <https://www.barthelme.de/content/de/manuals.aspx!>

MONTAGEPROFILE

	40500023	40500024	40500027	40500028
Beschreibung	AQUALUC W:AVE (17,5 x 17,5 mm) Montageprofil, Aluminium, eloxiert		AQUALUC W:AVE (17,5 x 17,5 mm) Montageprofil umgreifend, Aluminium, eloxiert	
Material	Aluminium 6063			
Länge	1000 mm	2000 mm		3000 mm
Breite	22,8 mm		22,1 mm	
Höhe	15 mm		23,4 mm	
Bemerkungen	Auch für AQUALUC C:URVE WIDE geeignet. Das AQUALUC darf nicht über Stoßstellen montiert werden. Empfehlung bei Einsatz der Montageprofile: AQUALUC Länge in cm < Halteprofillänge am Stück.		auch für AQUALUC C:URVE WIDE geeignet Das Aqualuc wird umschlossen und ist frei beweglich. Dehnungen und Stauchungen des Bandes werden bei Temperaturschwankungen vermieden.	



	40500061	40500062
Beschreibung	AQUALUC W:AVE (17,5 x 17,5 mm) Montageprofil, PC-Kunststoff, UV-stabil	
Material	PC	
Länge	1000 mm	2000 mm
Breite	22,8 mm	
Höhe	15 mm	
Bemerkungen	auch für AQUALUC C:URVE WIDE geeignet	



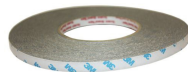
HALTER

	40500025	40500026
Beschreibung	AQUALUC W:AVE (17,5 x 17,5 mm) Halter-Set, 10 St. Alu, 10 Schrauben, 10 Dübel	AQUALUC W:AVE (17,5 x 17,5 mm) Halter-Set, 10 St. Edelstahl V4A, 10 Schrauben, 10 Dübel
Material	Aluminium	Edelstahl V4A
Länge	50 mm	20 mm
Breite	22,8 mm	19,5 mm
Höhe	15 mm	15,5 mm
Bemerkungen	auch für AQUALUC C:URVE WIDE, Durchm. Bohrung 2,9 mm	auch für AQUALUC C:URVE WIDE, Durchm. Bohrung 6 mm



ZUBEHÖR

	30033019	40100111	63500024	63500033
Beschreibung	doppelseitiges Klebeband, hitzebeständig, mit ausgezeichneten Klebeeigenschaften	Demontagewerkzeug AQUALUC, minimiert bei Demontage mech. Belastung auf das Produkt	technische Vaseline, hochrein, chemisch neutral, 80 g Tube, für alle Montageprofile geeignet	Silikon Kleb- und Dichtstoff, einkomponentig, transparent, Kartusche 290 ml
Material	Acryl	Poly lactide PLA		
Länge	33000 mm	210 mm		
Breite	9 mm	8 mm		
Höhe	0,4 mm	62 mm		
Bemerkungen	33 m x 9 mm		Für die Montage des AQUALUC unbedingt empfohlen	nicht für PC-Kunststoff Profile geeignet



HINWEIS

Pressspuren oder leichte Kratzer an Profilen sind produktionsbedingt und stellen keinen Mangel dar.