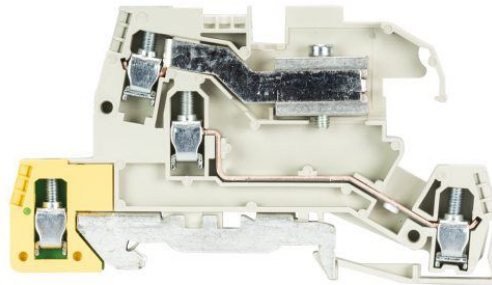


Produktdatenblatt

Art. Nr. 56.404.9555.0

Installationsklemme WKI 4 NT -D-SL /V0

 Installationsklemme mit Schraubanschluss für die Montage auf TS 35, Nennquerschnitt: 4 mm², Baubreite: 6 mm


Art. Nr.	56.404.9555.0
EAN	4015573501195
Bestelleinheit	50 Stück

Zulassungen

Technische Daten
Hinweis

N-Funktion	nein
------------	------

Allgemein

Nennquerschnitt	4 mm ²
Grundfarbe	grau
Anzahl der Etagen	3
Anzahl der Klemmstellen je Etage	2
Breite/Rastermaß	6 mm
Isoliergehäuse	PA666
Brennbarkeitsklasse des Isolierstoffs nach UL 94	V0
Montageart	Hutschiene 35/7,5 mm
Reihenklempen für Installationsverteiler	ja

Technische Daten

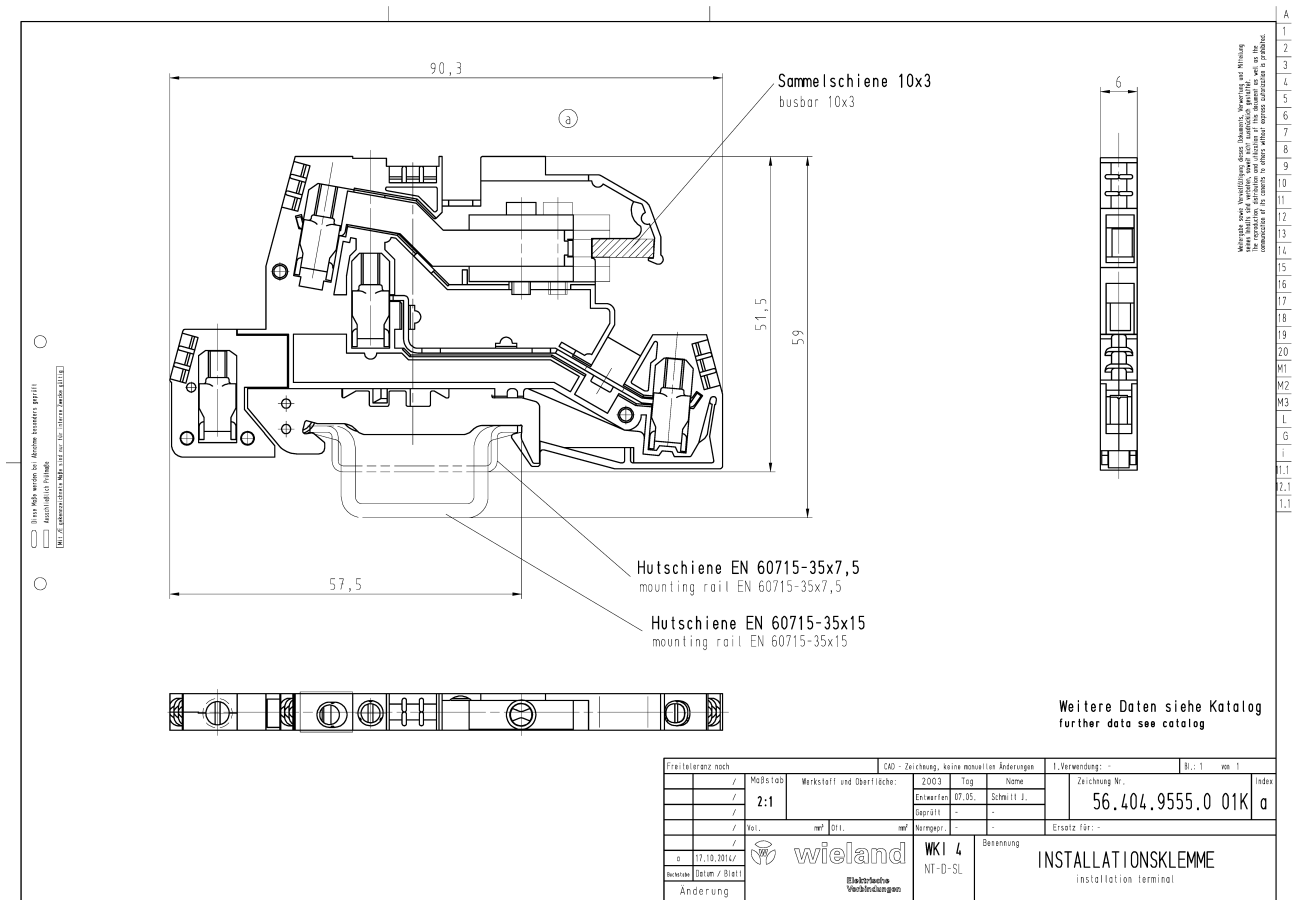
Bemessungsstrom	26 A
Bemessungsspannung	400 V
Bemessungsstoßspannung	4 kV
Verschmutzungsgrad	3
Abschlussplatte erforderlich	ja
Isolierstoffart	Thermoplast
Länge	90 mm

Anschlussdaten

Anschlussart 1	Schraubanschluss
Anschlussart 2	Schraubanschluss
Minimaler Querschnitt eindrätig	0,5 mm ²
Maximaler Querschnitt eindrätig	6 mm ²
Minimaler Querschnitt feindrätig	0,5 mm ²
Maximaler Querschnitt feindrätig	4 mm ²
Abisolierlänge	7 mm
Anzugsdrehmoment Leiterbefestigung	0,5 Nm

Technische Daten UL/CSA

Querschnitt UL	22-10 AWG
Spannung UL	300 V
Strom Factory Wiring	24 A
Strom Field Wiring	24 A
Querschnitt CSA	22-10 AWG
Spannung CSA	300 V
Strom CSA	25 A

Technische Zeichnung


564049555001K_2 CADW3030 Lunz 2014-10-22T14:15:25 1.000