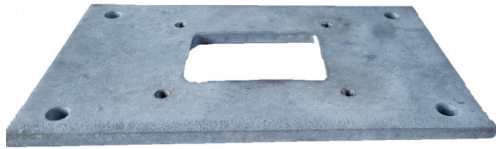


# Adapterplatte (Standsäule - Betonsockel)

Verzinkte Metallplatte zur Montage der EVC04 Standsäule auf Betonsockel



## HIGHLIGHTS

- Adapterplatte aus verzinktem Metall
- Alle erforderlichen Bohrungen vorhanden
- Passende Öffnung zur Kabeldurchführung
- Schnell und einfach zu befestigen

Diese Adapterplatte ermöglicht die sichere Montage einer VESTEL EVC04 Standsäule (Art.: 10128538) auf einem Betonfertigfundament (Art.: 4000-0183). Dadurch entfällt die aufwendige Herstellung eines Betonfundaments vor Ort. Die rund 1 cm starke, verzinkte Metallplatte bietet zuverlässigen Korrosionsschutz und sorgt für einen stabilen Stand der Säule. Alle benötigten Bohrungen, teils mit Gewinde, sind bereits passgenau vorbereitet, was die Installation deutlich vereinfacht.

## MECHANISCHE PARAMETER

- Gehäuseart: Robuste Metallausführung
- Abmessungen HxBxT (cm): 1 x 33.5 x 19.7
- Gewicht (kg): 5
- Farbe: Grau
- Material: Verzinktes Metall

## OPTIONAL

- Zubehör: Standsäule (10128538)
- Optional: Betonfundament (4000-0183)

## BESTELLDATEN

Artikel	Art.-Nr.
Adapterplatte (Standsäule - Betonsockel)	4000-0068