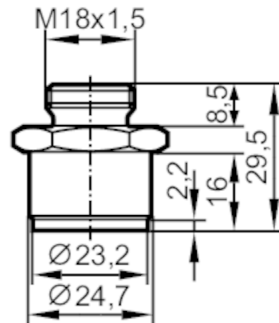


# E40138



## Einschweißadapter für Prozesssensoren

ADAPT /S./2/X/WELD PE



### Einsatzbereich

Applikation	für den industriellen Einsatz
Medien	Flüssige und gasförmige Medien
Druckfestigkeit [bar]	10

### Zulassungen / Prüfungen

Druckgeräterichtlinie	Eine mögliche Einstufung nach DGRL ist anwendungsspezifisch und vom Anwender / Betreiber durchzuführen.
Sicherheitshinweise	Die Verträglichkeit zwischen Medium und Produktwerkstoff muss in allen Applikationen geprüft werden.

### Mechanische Daten

Gewicht [g]	11,2
Werkstoffe	PE
Sensorikanschluss	M18 x 1,5 Innengewinde
Prozessanschluss	Ø 23 mm
Eintauchtiefe [mm]	21; (Messfühler SID, SFD, TN)

### Bemerkungen

Verpackungseinheit	1 Stück
--------------------	---------