



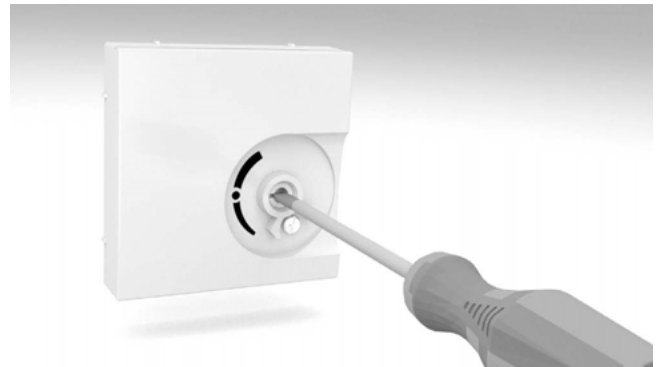
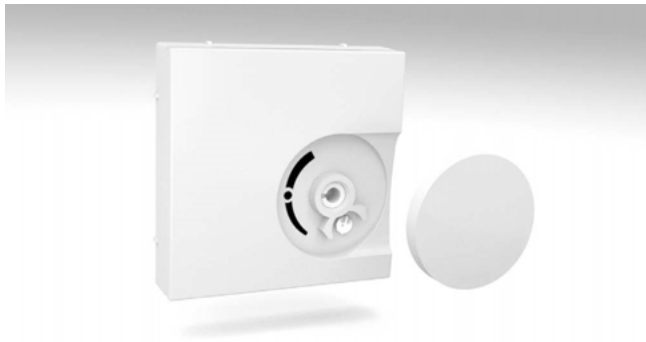
Zusatzanleitung für Temperaturregler mit Inneneinstellung „Behördenvariante“

Bitte beachten Sie die Montage- und Bedienungsanleitung der jeweiligen Temperaturregler zusätzlich zu dieser Zusatzanleitung!



Einstellbereiche der unterschiedlichen Temperaturregler

Raumtemperaturregler RTR-xxxx	5...30°C
Raumtemperaturregler ERBS-xx	5...30°C
Fußbodenheizungsregler EFS-xx	10...40°C



Für die Montage des Temperaturreglers und vor allem um spätere Einstellungen vornehmen zu können, entfernen Sie bitte vorsichtig die runde Silikonabdeckung.

Mit Hilfe eines Schlitzschraubendrehers stellen Sie die gewünschte Temperatur ein. Die auf der einen Seite offene Einstellachse zeigt auf die abgedruckte Merkskala und soll Ihnen zur Orientierung für die Temperatureinstellung dienen.

Bitte befestigen Sie nach erfolgter Einstellung die Silikonabdeckung wieder vorsichtig auf dem Temperaturregler.

Besonderheit bei Temperaturregler mit integriertem Schalter:

Beachten Sie bei der Montage dieser Temperaturregler, dass der Schalter unterhalb der Zentralscheibe auf Stellung „ein“ steht.

Fehlende Silikonabdeckungen können als Ersatzteil nachbestellt werden.

Entsorgung



Entsorgung von Altgeräten in Deutschland: Geräte mit abgebildeter Kennzeichnung (durchgestrichene Mülltonne) gehören nicht in den Restmüll. Das Elektro- und Elektronikgerätegesetz (ElektroG) gewährleistet eine kostenlose Rückgabe bei Ihrer kommunalen Sammelstelle. Weitere Informationen zu diesem Thema erhalten Sie bei uns.

Entsorgung von Altgeräten außerhalb Deutschlands: Die Entsorgung hat nach den gesetzlichen Vorschriften des jeweiligen Landes zu erfolgen.

