



Lieferumfang

- 1 auroSTOR plus VIH S
1 Betriebs- und Installationsanleitung
- 1 Transporttaschen

Besonderes Merkmal

- Bivalenter Warmwasserspeicher, indirekt beheizt
 - Trinkwasserseitig (Speicher und Wärmetauscher) mit hochwertiger Emaillierung
- Analoge Speichertemperaturanzeige
 - Hochwertige Wärmedämmung

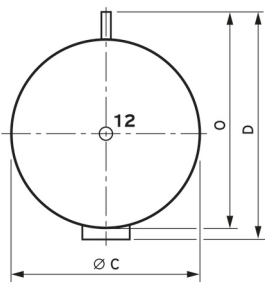
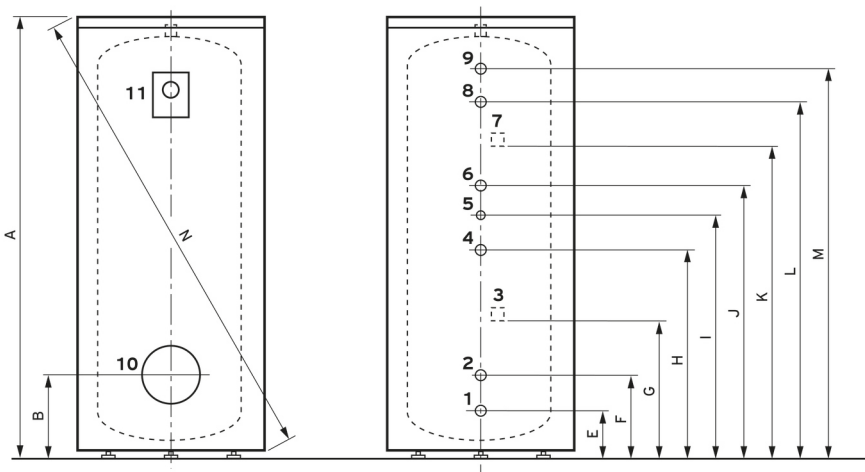
Produktausstattung

- Speicher fest mit Polyurethan eingeschäumt
 - Abnehmbarer Speichermantel
 - Magnesium-Schutzanode
 - Rohrwendelwärmetauscher
- Reinigungsöffnung/Flansch für E-Heizstab
 - Zirkulationsanschluss
 - Transporttaschen beiliegend



VIH S 300/3 BR	
0010020642	
Warmwasserberei- tungs-Energieeffizi- enzklasse	

Technische Daten	VIH S 300/3 BR
ErP	
Warmwasserbereitungs-Energieeffizienzklasse	B (A+ → F)
Speicher	
Nenninhalt des Speichers	287 l
Speicher-Teilvolumen, Solar	187 l
Speicher-Teilvolumen, Bereitschaftsvolumen	100 l
Wärmetauscher	
Wärmetauscher Solar (Heizfläche / Inhalt des Wärmetauschers)	1,5 m² / 9,9 l
Wärmetauscher Heizung (Heizfläche / Inhalt des Wärmetauschers)	0,8 m² / 5,4 l
Warmwasser	
Warmwasser-Ausgangsleistung (Speichertemperatur 60 °C) (Zapfstellentemperatur 45 °C)	161 l/10min
Warmwasser-Dauerleistung (Vorlauftemperatur 60 °C) (Zapfstellentemperatur 45 °C)	331 l/h
NL-Zahl (Tsp = 60 °C)	1,3
Dämmung und Wärmeverlust	
Bereitschaftswärmeverlust	1,40 kWh/24h
Anschlüsse	
Anschluss Heizung (Vorlauf, Rücklauf)	R 1"
Anschluss Zirkulation	R 3/4"
Anschluss Kaltwasser, Warmwasser	R 1"
Abmessung	
Gewicht (Nettogewicht)	121 kg
Höhe / Breite / Tiefe	1.804 mm / 650 mm / 755 mm
Gewicht (betriebsbereit)	423 kg
Kippmaß	1.903 mm
Einsatzgrenzen	
Betriebsdruck Warmwasser (max)	10 bar
Betriebsdruck Heizung (max)	10 bar
Temperatur Warmwasser (max)	85 °C
Temperatur Heizung (max)	110 °C
Temperatur Solar (max)	110 °C



auroSTOR plus
VIH S 300/3 BR - VIH S 500/3 BR

- 1 Kaltwasser R 1
- 2 Solar Rücklauf R 1
- 3 Solar Fühlerlasche
- 4 Solar Vorlauf R 1
- 5 Zirkulation R 3/4
- 6 Heizung Rücklauf R 1
- 7 Heizung Fühlerlasche
- 8 Heizung Vorlauf R 1
- 9 Warmwasser R 1
- 10 Revisionsöffnung
- 11 Thermometer
- 12 Schutzanode

Gerätetyp	A	B	Ø C	D	E	F	G	H	I	J	K	L	M	N	O
VIH S 300	1804	313	650	755	168	250	522	955	1059	1195	1275	1555	1636	1903	705
VIH S 400	1505	357	790	900	208	294	522	749	824	898	996	1208	1294	1684	850
VIH S 500	1802	357	790	900	208	294	522	1049	1124	1198	1275	1508	1594	1954	850

Maße in mm

Leistungsdiagramm VIH S 300

