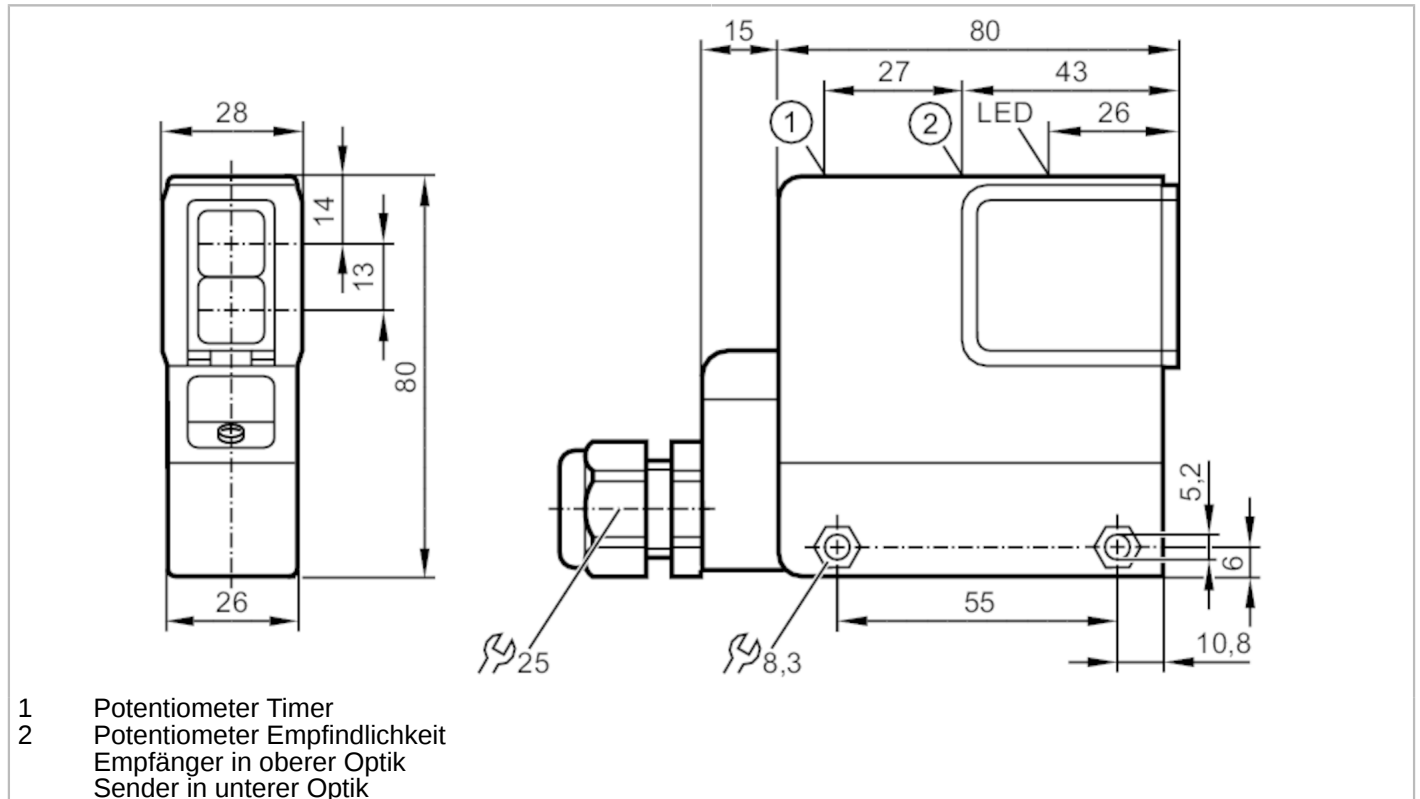




## Reflexlichttaster

OST-FBOA



Produktmerkmale	
Lichtart	Infrarotlicht
Gehäuse	Quaderförmig
Abmessungen [mm]	80 x 28 x 95
Einsatzbereich	
Funktionsprinzip	Reflexlichttaster
Elektrische Daten	
Betriebsspannung [V]	20...250 AC/DC
Schutzklasse	II
Verpolungsfest	nein
Lichtart	Infrarotlicht
Wellenlänge [nm]	880



## Reflexlichttaster

OST-FBOA

Ausgänge		
Ausgangsfunktion		Hell-/Dunkelschaltung; (programmierbar)
Max. Spannungsabfall Schaltausgang DC	[V]	10,5
Max. Spannungsabfall Schaltausgang AC	[V]	10,5
Mindestlaststrom	[mA]	15
Max. Reststrom	[mA]	6
Dauerhafte Strombelastbarkeit des Schaltausgangs AC	[mA]	250; (350 (...50 °C))
Dauerhafte Strombelastbarkeit des Schaltausgangs DC	[mA]	250; (350 (...50 °C))
Kurzzeitige Strombelastbarkeit des Schaltausgangs	[mA]	2200; (10 ms / 0,5 Hz)
Schaltfrequenz AC	[Hz]	25
Schaltfrequenz DC	[Hz]	25
Kurzschlussfest		nein
Überlastfest		nein
Erfassungsbereich		
Tastweite	[mm]	< 1000; (weißes Papier 200 x 200 mm)
Reich-/Tastweite einstellbar		ja
Umgebungsbedingungen		
Umgebungstemperatur	[°C]	-25...80
Schutzart		IP 65
Zulassungen / Prüfungen		
EMV		EN 60947-5-2
		EN 55011
MTTF	[Jahre]	302
		Klasse B
Mechanische Daten		
Gewicht	[g]	277
Gehäuse		Quaderförmig
Abmessungen	[mm]	80 x 28 x 95
Werkstoffe		PPO modifiziert
Optikwerkstoff		Glas
Ausrichtung Optik		seitliche Optik
Anzeigen / Bedienelemente		
Anzeige		Schaltzustand
		1 x LED, gelb
Elektrischer Anschluss		
Erforderliche Absicherung		Miniatur-Sicherung gemäß IEC60127-2 Sheet 1; ≤ 2 A; flink
Zubehör		
Zubehör mitgeliefert		Befestigungswinkel: 1 x, E20210 Schraubendreher

**Reflexlichttaster**

OST-FBOA

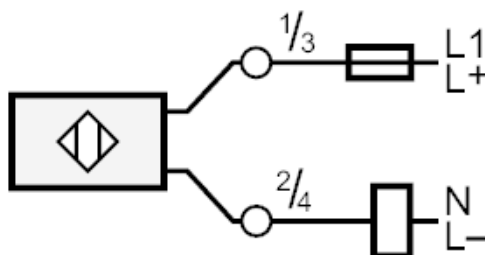
**Bemerkungen**

Bemerkungen

Empfehlung: Nach einem Kurzschluss das Gerät auf sichere Funktion prüfen.

Verpackungseinheit

1 Stück

**Elektrischer Anschluss**Anschlussklemmen: ...1,5 mm<sup>2</sup>; Kabelverschraubung: M20 X 1,5**Anschluss**

Hinweis : Miniatur-Sicherung gemäß IEC60127-2 Sheet 1 ≤ 2 A flink