



Allgemeine Daten

Artikelnummer	OTDA4075
Bestellzeichen	DRIVER DALI 2CH 150W/24V IP20 RADIUM
EAN-Faltschachtel	4003556011021
Zolltarifnummer	85044082
Versandeinheit in Stk.	20
EAN Umkarton (Versandeinheit)	4003556411029
Brutto-Gewicht Versandeinheit in kg	9.6
Länge Versandeinheit in m	0.362
Breite Versandeinheit in m	0.34
Höhe Versandeinheit in m	0.093
ETIM Klasse	EC002710
ETIM Klasse Bezeichnung	LED-Betriebsgerät
Produktgewicht	400 g

Elektrische Parameter

Bemessungswert Ausgangsleistung max.	150 W
Leistungsfaktor	≥0,98
Ausgangsspannung	24 V
Stoßspannungsfestigkeit (L – N)	2 kV
Anzahl Kanäle	2
Netzfrequenz	50/60 Hz
Dimmbar	Ja
Dimming Interface	DALI (DT8), PushDIM

Lebensdauer

Lebensdauer	50000 h
-------------	---------

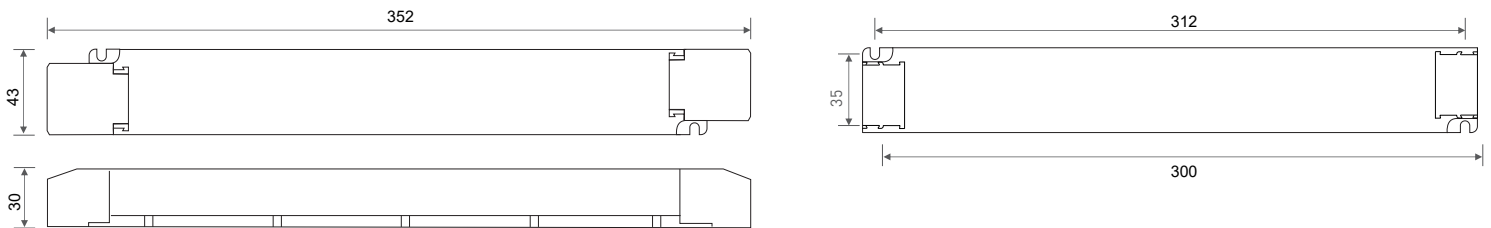
Spezifikation

durchschnittliche Effizienz	93 %
Länge	352 mm
Höhe	30 mm
Breite	43 mm
Ausführung	statisch
Material	Kunststoff
Farbe	weiß
Produktgewicht	400 g

Betriebshinweise

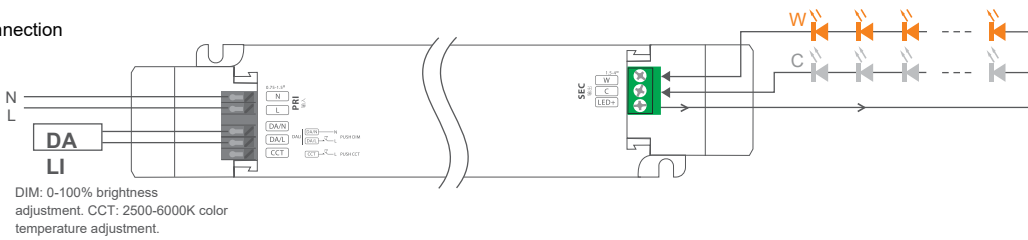
Schutzart (IP)	IP20
Anschlussart	Schraubklemmen
Umgebungstemperaturbereich	-25...+50 °C
Tc Temperatur max.	85 °C

Abmessung

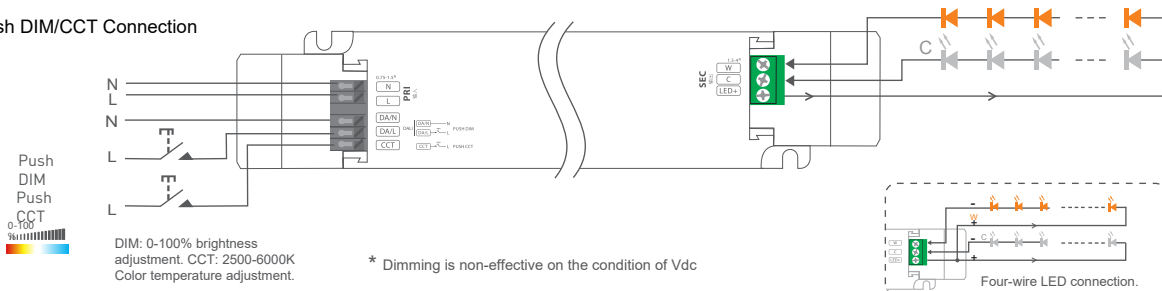


Verdrahtungsplan

DALI DT8 Connection

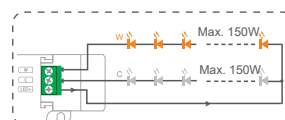


Push DIM/CCT Connection



Adopting constant power program design, it keeps the same brightness in color temperature dimming, twice the rated power load can be connected.

150W driver, 150W X 2CH load can be connected, the total power of the 2 channels will be kept in 150W.



Touch & DIM

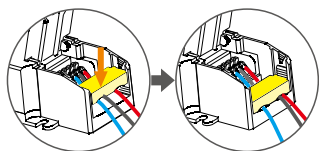


Reset switch

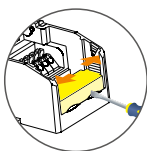
- AN/AUS: Kurzdruck
- Stufenlos dimmen: Langdruck
- Mit jedem weiteren Langdruck: die Helligkeit in die andere Richtung verändern.
- Speicherung der Dimm-Stufe: Die Lichtquelle kehrt zu ihrem vorherigen Helligkeitswert zurück, wenn Sie kurz auf den Taster drücken. Nach erneutem Einschalten, kehren Sie zur Ausgangshelligkeit zurück.

Gehäuse Applikation

Zugentlastung

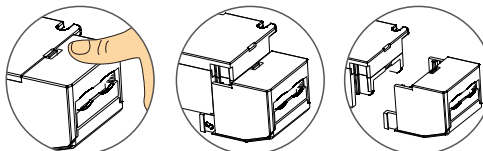


Drücken Sie Zugentlastung herunter um die Kabel zu befestigen



Drücken Sie die Seiten nach außen und entfernen Sie die Zugentlastung indem Sie diese mit einem Werkzeug aufhebeln.

Gehäusekappe entfernen



Ziehen Sie die Kappe links und rechts herunter um diese zu entfernen.

Hinweise

2 Kanal Konstantspannungsversorgung 24V, dimmbar über DALI Schnittstelle, für Innenanwendungen

Hinweise zur Entsorgung ausgebrannter Lampen und Lampenbruch finden Sie unter www.radium.de/recycling.

Die bei LED-Lampen beschriebene "Lebensdauer L70" gibt die Anzahl Stunden an, wenn sich der Lichtstrom auf 70% seines Ausgangswertes verringert hat.

Das optionale Feld "Info Lebensdauer" enthält die genormten Rahmenbedingungen, unter denen die spezifische Lebensdauer ermittelt wurde. So bedeutet z.B. "12B50, 50Hz" die mittlere Lebensdauer (B50) wird in einem 12h-Schaltrhythmus am Netz (Frequenz 50Hz) ermittelt, "3B50, HF" liegt ein 3h-Schaltrhythmus am EVG (Hochfrequenz) zugrunde.

Besonderheiten



Allgemeine Hinweise

Die technischen Konstruktionsdaten entsprechen DIN und IEC. Der Hersteller übernimmt bei unsachgemäßer Verwendung oder Behandlung keine Haftung für Personen- oder Sachschäden. Betriebswerte und Abmessungen gelten mit den üblichen Toleranzen. Verwandte Typen (andere Sockel, Spannungen) evtl. auf Anfrage. Verkauf und Lieferung gemäß den am Tage des Vertragsabschlusses gültigen Radium Lieferungs- und Zahlungsbedingungen. Versandeinheiten sind wirtschaftlich für Einkauf und Logistik, bitte berücksichtigen Sie das bei der Bestellmenge. Bei Kleinstmengen (Anbruch), die die Versandeinheiten unterschreiten, berechnen wir pro Lampentyp einen Aufschlag von 10%. Veränderungen jedweder Art an Verpackung oder Produkt sind unzulässig, da dadurch Radium Markenrechte verletzt werden. Außerdem können sich die technischen Eigenschaften des Produktes zu dessen Nachteil verändern oder gar zu Zerstörung führen. Für Folgeschäden kann Radium in keinem Fall haften.

® = Geschütztes Warenzeichen

Technische Änderung, Irrtümer und Liefermöglichkeit vorbehalten.

Alle technischen Angaben ohne Gewähr.