

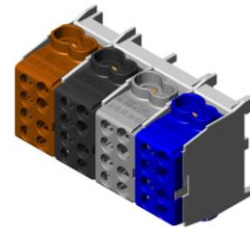


Technisches Datenblatt

Stand: 04/2019

Seite: 1 von 1

Hauptleitungs-Abzweigklemmen HLAK 25 4/8-S, HLAK 25-5/10-S HLAK 25 4/8-25-S, HLAK 25-5/10-25-S

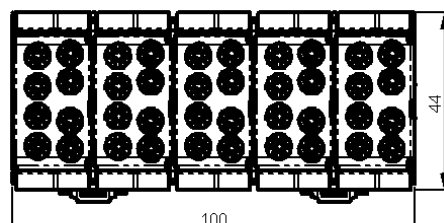
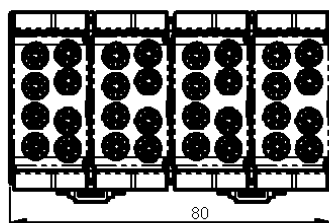
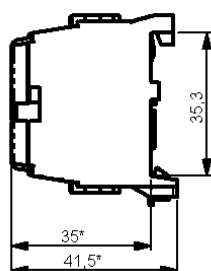


erweiterbar mit Klemmen der "M2"-Baureihe

Anwendung	Leiterklemmen für die Montage auf DIN-Tragschienen, z.B. für Installations-Kleinverteiler und Zählerplätze gem. VDE 0603
Normen / Vorschriften	Installationskleinverteiler und Zählerplätze AC 400V Hauptleitungsabzweigklemmen VDE 0603-2, Verbindungsmaterial für Niederspannungs-Stromkreise für Haushalt und ähnliche Zwecke VDE 0613, Teil 1 / EN 60998-1
Aufbau	Klemmkörper: Messing, verzinkt Klemmschrauben: Stahl, verzinkt Isoliergehäuse: Kunststoff, (Polyamid) schlagzäh, flammgeschützt, halogenfrei Schnellbefestigung: Stahlblech, verzinkt oder vernickelt
Farbgebung	Standard: 3 x grau-blau-(gelbgrün) "BSG": braun-schwarz-grau-blau-(gelbgrün) "grau": alle Abdeckungen grau bzw. nach Kundenvorgabe
Leistungsanschluss Cu: eindrätig/mehrdrätig, feindr. mit Aderendhülse Al: nur eindrätig!	Hauptleitung 1,5 - 25 mm ² starr/mehrdrätig, 2,5 Nm 1,5 - 16 mm ² feindrätig – Aderendhülse, 2,5 Nm Abzweigleitung: 1,5 - 16 mm ² starr/mehrdrätig, 2 Nm 1,5 - 10 mm ² feindrätig – Aderendhülse, 2 Nm /25-Typen: 1,5 - 25 mm ² starr/mehrdrätig, 2,5 Nm 1,5 - 16 mm ² feindrätig – Aderendhülse, 2,5 Nm Abisolierlänge 16 mm Buchsenklemme mit je 2 Schrauben pro Klemmstelle Schrauben mit Kombi-Kreuzschlitz Pozidriv Z2
Isolationsspannung	1000 V AC / DC für: Überspannungskategorie III ($U_{imp} = 8$ kV), Verschmutzungsgrad 2
Nennstrom	Cu: 130 A; Al: 100 A (VDE 0611 / EN 60947-7)
Befestigung	auf DIN Tragschiene 35 mm nach EN 50022 / EN 60715
Berührungsschutz	IP 20, fingersicher
Sicherheit	Ecken gerundet
Umwelt	Alle Werkstoffe und eingesetzte Verfahren RoHS-konform

HLAK 25-4/8-S

HLAK 25-5/10-S



*Typen "/25" 1 mm höher

Hauptleitungen	4	5
Abzweigleitungen	8	10