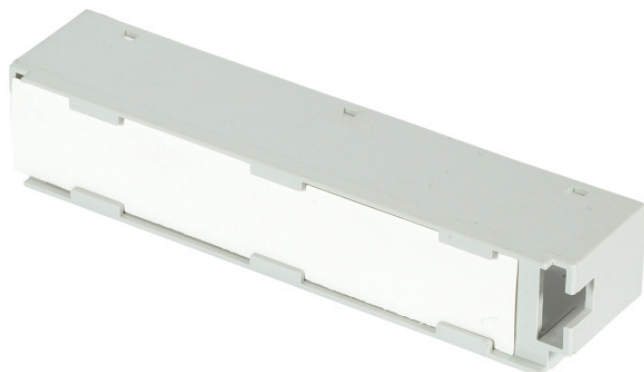


DATENBLATT

Modulschilderrahmen 2/10



Beschreibung

Zum Aufrasten auf LSA-Montagewannen/-kanäle
Unbedruckt

Allgemeine Daten

Geeignet für Anschlussart	LSA-Plus
Aufdruck	ohne

Verfügbare Varianten

Art.Nr.	Bezeichnung	Geeignet für Aderanzahl (DA)
46008.1	Modulschilderrahmen 2/10	10

Dieses Datenblatt wurde maschinell am 24-08-2020 erzeugt. Technische Änderungen vorbehalten.

