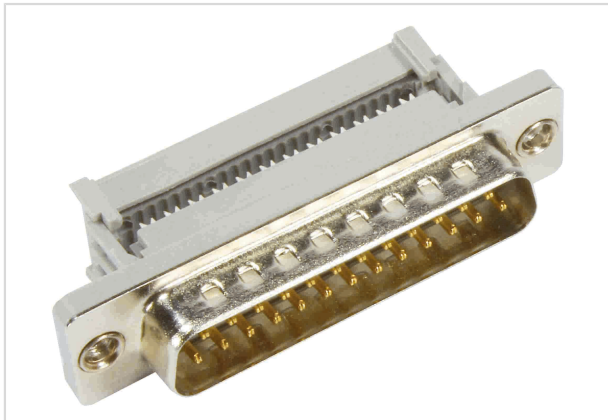


## D-SUB 25M-IDC



Das Bild dient lediglich illustrativen Zwecken. Bitte beachten Sie die Produktbeschreibung.

Artikelnummer	09 66 328 6700
Beschreibung	D-SUB 25M-IDC
HARTING eCatalogue	<a href="https://b2b.harting.com/09663286700">https://b2b.harting.com/09663286700</a>

### Bezeichnung

Kategorie	Steckverbinder
Baureihe	D-Sub
Bezeichnung	Standard
Komponente	Steckverbinder
Kontaktbeschreibung	gestanzt gerade

### Ausführung

Anschlussart	Schneidklemmanschluss
Geschlecht	Stift
Baugröße	D-Sub 3
Art der Verbindung	Leiterplatte zu Kabel Kabel zu Kabel
Kontaktanzahl	25
Verriegelungsart	Flansch mit Durchgangsloch Ø 3,1 mm

### Technische Kennwerte

Leiterquerschnitt	0,09 ... 0,13 mm <sup>2</sup>
Leiterquerschnitt	AWG 28 ... AWG 26
Bemessungsstrom	2 A
Luftstrecke	≥0,7 mm
Kriechstrecke	≥0,7 mm
Isolationswiderstand	>10 <sup>10</sup> Ω
Durchgangswiderstand	≤10 mΩ

## Technische Kennwerte

Grenztemperatur	-55 ... +125 °C
Steckkraft	≤83 N
Ziehkraft	≥7,8 N ≤56 N
Anforderungsstufe	2 nach CECC 75301-802
Steckzyklen	≥250
Prüfspannung U <sub>eff</sub>	1 kV
Hot plugging	nein

## Materialeigenschaften

Werkstoff Einsatz	Thermoplastischer Formstoff, glasfaserverstärkt (PBTP) Shell: Stahl, oberflächenveredelt
Farbe Einsatz	schwarz
Werkstoff Kontakte	Kupferlegierung
Kontaktoberfläche	Edelmetall über Ni
Materialbrennbarkeitsklasse nach UL 94	V-0
RoHS	konform
ELV Status	konform
China RoHS	e
REACH Annex XVII Stoffe	nicht enthalten
REACH ANNEX XIV Stoffe	nicht enthalten
REACH SVHC Stoffe	nicht enthalten
California Proposition 65 Stoffe	ja
California Proposition 65 Stoffe	Blei Nickel

## Normen und Zulassungen

Normen	DIN 41652
UL / CSA	UL 1977 ECBT2.E102079

## Kaufmännische Daten

Packungsgröße	100
Nettogewicht	12,54 g
Ursprungsland	China



**Pushing Performance**  
Since 1945

## Kaufmännische Daten

europäische Zolltarifnummer	85366990
GTIN	5713140083783
eCl@ss	27440214 D-Sub-Kupplung

---