

# Kompaktstromwandler CT27 – Klasse 1

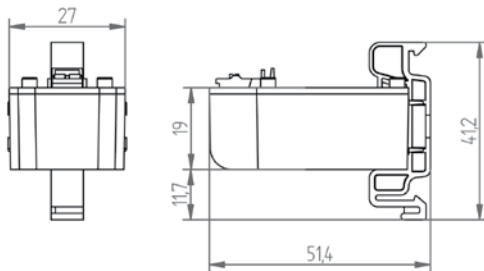
## Kompakte Innovation

- Kompakter Stromwandler
- Speziell für digitale Messgeräte geeignet
- Stromwandler gemäß IEC 61869-2
- Übersetzungsverhältnisse 35/1, 64/1 A, Klasse 1
- Primärfenster anwendbar für isoliertes Kabel Ø 7,5 mm
- Zum Einsatz auf einem 3-Phasen-Trennschalter mit einem Phasenabstand von 17,5 mm
- DIN-Hutschienenmontage (35 mm) über Schienenklammer (optional)
- Zusammenstecken von mehreren Wandlern dieser Baureihe möglich (Legowandler)



## Maßbild

Alle Angaben in mm



## Technische Daten

Technische Daten	
<b>Umgebungsbedingungen</b>	
Einbauort	Verwendung im Innenbereich; nur für isolierte Leiter
Umgebungstemperatur	-10 ... +55 °C
Relative Luftfeuchtigkeit	5 % ... 85 % (keine Kondensation)
Schutzklasse	IP20
<b>Anwendungsbedingungen</b>	
Standard	IEC 61869-2
Thermischer Bemessungskurzzeitstrom	60 x I <sub>n</sub> / 1 s
Thermischer Dauerstrom	100 %
Bemessungsisolationspegel	0,72 / 3 / -kv
Bemessungsfrequenz	50 / 60 Hz
Isolierstoffklasse	E (120 °C)
Kabelöffnung Primärleiter	Ø 7,5 mm
Sekundäre Leitung (Federklemmen)	Drahtquerschnitt: 0,2 ... 1,5 mm <sup>2</sup> ; starr, flexibel

Stromwandler CT27 – Klasse 1							
Typ	Primärstrom in A	Sekundärstrom in A	Leistung in VA (auf der Klemme)	Max. Durchmesser Primärleiter in mm	Abmessungen in mm (H x B x T)	Gewicht (kg)	Artikel-Nr.
CT27-35	35	1	0,2	7,5	ca. 46 x 27 x 23	0,05	15.03.080
CT27-64	64	1	0,2	7,5	ca. 46 x 27 x 23	0,04	15.03.081
<b>Zubehör</b>							
Schnappbefestigung	Für Hutschiene EN 50022-35, geeignet für Typ CT27-35 und CT27-64				ca. 14 x 41 x 27	ca. 0,1	09.09.010