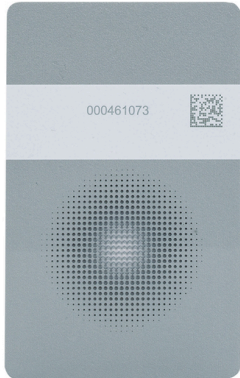


PITreader card ye g

402330



Transponder-Karte für Authentifizierungssystem PITreader Card,
Berechtigungen frei konfigurierbar Farbe: gelb Material: Kunststoff

Technische Daten

Allgemeine Daten

Zulassung:	CE, UKCA
Sensorprinzip:	Transponder

Technische Daten

Umweltdaten

Umgebungstemperatur:	-25 - 50 °C
Feuchtebeanspruchung nach Norm:	EN 60068-2-78
Feuchtebeanspruchung Angabe:	93 % r. F. bei 40 °C
Schwingungen nach Norm ...:	EN 60068-2-6
Beschleun. Schock nach Norm 1:	15g
Schutzart Gehäuse:	IP68

Mechanische Daten

Einbaulage:	beliebig
Gehäusematerial:	PVC
Abmessung h:	85.6 mm
Abmessung b:	54 mm
Abmessung t:	0.8 mm
Nettogewicht:	6 g
Bruttogewicht:	7 g

Transponder

Energieversorgung des TAG:	passiv (batterielos)
Betriebsfrequenz:	13,56 MHz
Umwelt	
WEEE Kategorie (ab 08/2018):	0 nicht relevant
Kaufmännische Daten	
Harmonized System Code:	85389099
UNSPSC 25:	39122205
EAN-Code:	4046548105087
ECLASS Version:	ECLASS-13
ECLASS Reference Feature:	27280402
ETIM Version:	ETIM-9.0
ETIM Reference Group:	EG000026
ETIM Reference Feature:	EC002996
Volumen:	0 dm3