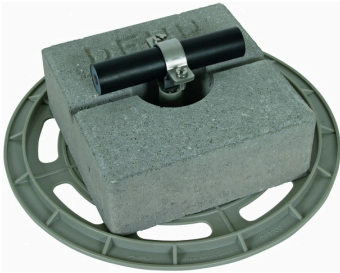


### DLH ZS 27 V2A BES180 GP300 K (253 333)

Für Flachdächer, Gewicht ca. 4,7 kg.

Leitungshalter, Betonstein und Grundplatte, zum Verlegen der HVI power Leitung auf Flachdächern.



Typ	DLH ZS 27 V2A BES180 GP300 K
Art.-Nr.	253 333
Werkstoff Leitungshalter	NIRO
Leitungshalter Aufnahme Rd	27mm
Bauhöhe Leitungshalter (h1)	87mm
Werkstoff Grundplatte	Kunststoff
Leitungsführung	fest
Stein	Beton (C35/45)
Normenbezug	DIN IEC/TS 62561-8 (VDE V 0185-561-8)
Gewicht	4,74 kg
Zolltarifnummer (Komb. Nomenklatur EU)	85389099
GTIN (EAN)	4013364153578
VPE	24 Stk.

