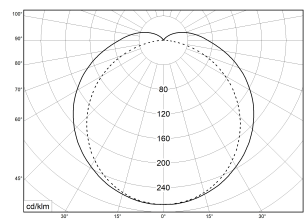


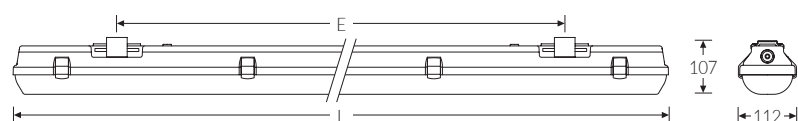
LZP LED 1250 EL3h 4000K 3800lm 36W | Artikelnummer 61072070



PC  
850°C

IK07

HB



LED Feuchtraumwannenleuchte mit Ersatzlichtfunktion (Einzelbatterie). Gehäuse aus schwer entflammablem, glasfaserverstärktem Polyester (GRP), hellgrau. Alterungsbeständige, geschäumte PU-Dichtung. LED-Optiksystem auf weißem Geräteträger montiert. Opale Wanne aus UV-stabilisiertem Polycarbonat (PC) mit innenliegenden Längsprismen. Hochwertige Verschlüsse aus Edelstahl. Anschlussklemme in Steckkontakttechnik. Halogenfreie Verdrahtung. Geeignet für die Montage an Wand, Decke, Tragschiene (TRA) oder gependelt. Einfache Befestigung mit multifunktionalen Schnellmontage-Befestigungsklammern aus Edelstahl. Ausrichten der Leuchte durch den variablen Verschiebebereich um 60 mm. Zugelassen für den Einsatz in Innenbereichen oder überdachten Außenbereichen. Die LED-Module sind durch eine autorisierte Fachkraft austauschbar. Zugelassen für den Einsatz in Innenbereichen, der Einsatz im überdachten Außenbereich ist auf Grund des beschränkten Temperaturbereiches der verbauten Batterie (ab +5°C) nur bedingt zu empfehlen.

**Technische Daten**

Artikelnummer	61072070
Bestellbezeichnung	LZP LED 1250 EL3h
Betriebsgerät	LED-Konverter, austauschbar durch eine autorisierte Fachkraft
Lichtquelle	LED, austauschbar durch eine autorisierte Fachkraft
Anzahl Leuchtmittel	1
Dimmbarkeit	nicht dimmbar
Netzspannung	220-240V/50-60Hz
Spannungsart	AC/DC
Anschlussleistung max.	36 W
Leistungs/Powerfaktor	0,90
Lichtausbeute max. Bestromung	106 lm/W
Leuchtenlichtstrom max.	3800 lm
Flickerwert (Ripple)	<= 10%
Farbtemperatur	4000 K
Farbwiedergabeindex Ra	Ra > 80
Farbtoleranz (MacAdam)	3
Nennlebensdauer	50000 h
Lebensdauerbewertung	L80/B10
Lichtoptik	Wanne aus UV-stabilisiertem Polycarbonat (PC)
Lichtverteilung	Extensiv
Abstrahlwinkel	120°
Anschlussart	5-polige Anschlussklemme mit Steckkontakt
Anzahl Leuchten an Sicherungsautomat B16	24 Stück
Gehäuse	Gehäuse aus schwer entflammablem, glasfaserverstärktem Polyester (GRP)

**Montageart und Anwendungsbereich**

Mit Klammer an Decke oder Wand (senkrecht oder waagrecht), Gependelt mit Befestigungsklammer und Bügel, Tragschiene TRA für den Einsatz im Innenbereich und überdachten Außenbereich

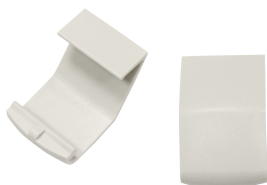
- Grundbeleuchtung mit Ersatzlichtfunktion

LZP LED 1250 EL3h 4000K 3800lm 36W | Artikelnummer 61072070

Technische Daten	
Kabeleinführung (Position)	stirnseitig
Halogenfreie Verdrahtung	true
Notlicht-Energiequelle	EM Basic 3 STD
Ersatzlicht Versorgungszeit	3 h
Betriebs-Umgebungstemperatur - min.	5 °C
Betriebs-Umgebungstemperatur - max.	35 °C
Prüfungen	
Schutzklasse	SK I
Schutzart	IP66
Schutzart Hinweis	Die Schutzart wird werksseitig nur bei Befestigung mit beigelegter Befestigungsklammer gewährleistet
Schlagfestigkeit	IK07
Brennbarkeit (UL94)	HB
Glühdrahtfestigkeit	PC 850°C
CE-Konform	Ja
D-Kennzeichnung	Ja
Zertifiziert für den Lebensmittelbereich (HACCP)	Ja
Maße und Gewichte	
Länge (L)	1270 mm
Breite (B)	112 mm
Höhe (H)	107 mm
Befestigungsabstand (E1)	840 mm
Befestigungsabstand (E2) Schiebesitz, Befestigungsklammer	865 mm
Schutzart Hinweis	Die Schutzart wird werksseitig nur bei Befestigung mit beigelegter Befestigungsklammer gewährleistet
Bruttogewicht (incl. Verpackung)	2,76 Kg
Nettogewicht	2,5 Kg
Inhalts- / Verpackungsmenge	1 Stück
Paletteneinheit	100 Stück

LZP LED 1250 EL3h 4000K 3800lm 36W | Artikelnummer 61072070

### Zubehör (Optional)



Artikelnummer	Bestellbezeichnung
36078001	Drahtschutzgitter SG 136

Artikelnummer	Bestellbezeichnung
74149022	Knotenkette TRX verzinkt

Artikelnummer	Bestellbezeichnung
35960226	Verschluss KIT-Kst. LZP



Die genannten Werte sind Bemessungswerte. Die Werte gelten, wenn nicht anders angegeben, für eine Umgebungstemperatur von 25°C. Die technischen Inhalte entsprechen dem Stand bei Drucklegung. Änderungen und Irrtum bleiben vorbehalten.



**FLUOLITE Licht & Leuchten**  
Prinz-Eugen-Straße 21 | 88069 Tettnang  
Tel. +49 7542 517 51 | Fax +49 7542 517 49  
info@fluolite.de | [www.fluolite.de](http://www.fluolite.de)