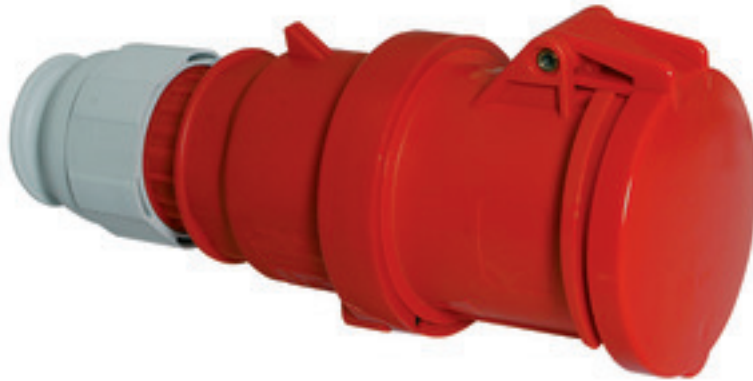


Kupplungen - mit schraubloser Anschluss Technik, für erschwerte Einsatzbedingungen



| Artikelbeschreibung | |
|--------------------------|---------------------------|
| BALS-Art.-Nr | 310490 |
| EAN | 4024941146937 |
| Produktgruppe | Kupplung QUICK-CONNECT TE |
| Stromstärke | 63A |
| Polzahl | 4p |
| Polzahl | 3P+PE |
| Lage des Schutzkontaktes | 6h |
| Spannung | 380 bis 415V |

| Artikelbeschreibung | |
|-----------------------------|---|
| Frequenz | 50 und 60Hz |
| Schutzart | IP44 |
| Kennfarbe | rot |
| Gerätefarbe | Betätigungsschieber grau RAL 7035, Gehäusehaube rot RAL 3000, Kragen rot RAL 3000, Klappdeckel rot RAL 3000, Kabelverschraubung grau RAL 7035 |
| Anschlusstechnik | schraublose Federklemmtechnik mit Rahmenklemmen und Kontex-Kontakt |
| Maximaler Leiterquerschnitt | 16,0 qmm |
| Kabeleinführung | Verschraubung |
| Geräte-Höhe | 252mm |
| Geräte-Breite | 97mm |
| Geräte-Tiefe | 109mm |
| Gehäusematerial | Polyamid |
| Kontakte | Der Kontaktträger ist aus hochwärmebeständigem Material, Die Kontakte sind Messing vernickelt |

| sonstige technische Eigenschaften | |
|--|---|
| | Für Kabel mit einem min. Durchmesser von 16mm bis max. Durchmesser 36mm, Die Verbindung der Gehäuseteile ist schraubenlos und wird durch einen Rastverschluß arretiert. Ein Öffnen mittels Schraubendreher ist möglich, Mit Multi-Grip TE Kabelverschraubung, integrierter Zugentlastung, zusätzlichen Wasserablauföffnungen und Arretierungsschraube |

| Logistikdaten | |
|----------------------|-----------------|
| Einzelgewicht | 0.74 kg / Stück |

| Logistikdaten | |
|----------------|---------------|
| Verpackungsart | Tüte |
| Inhaltsmenge | 1 ST |
| EAN | 4024941146937 |
| Länge | 109 mm |
| Breite | 97 mm |
| Höhe | 252 mm |
| Gewicht | 0.741 kg |
| Volumen | 2'664.396 ccm |
| Verpackungsart | Karton |
| Inhaltsmenge | 5 ST |
| EAN | 4024941950091 |
| Länge | 325 mm |
| Breite | 217 mm |
| Höhe | 210 mm |
| Gewicht | 3.906 kg |
| Volumen | 13'588.4 ccm |

