

Technisches Datenblatt

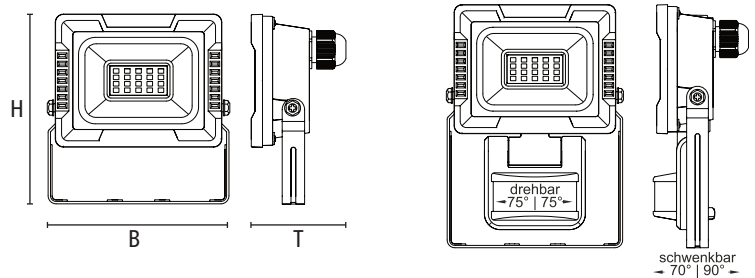
Seite: 1 / 2

PLEDWST LED-Wandstrahler mit & ohne Bewegungsmelder

- LED-Wandstrahler mit Zuleitung
- Spannung: AC 230 V / 50 Hz
- Kabellänge: 1,5 m
- Lichtfarbe: 4.000 K
- Farbe: silber
- Gehäusematerial: Aluminium
- Lebensdauer: 30.000 h
- Kippwinkel: 90°

Sensordaten (Bewegungsmelder):

- Erfassungswinkel: max. 180°
- Erfassungreichweite: max. 12 m
- Drehwinkel: 75°
(mehr Infos in der Montageanleitung)



LED Strahler ohne Bewegungsmelder

Art.-Nr.	ID-Nr.	Type	VPE	Leistung	Lichtstrom	max. Proj. Fläche	Abmessungen (BxHxT)	Gewicht
05400849	057645	PLEDWST10	1 / 20	10 W	1.350 lm	176 cm ²	113 x 119 x 59 mm	0,30 kg
05400850	057646	PLEDWST20	1 / 16	20 W	2.700 lm	271 cm ²	150 x 136 x 64 mm	0,45 kg
05400851	057647	PLEDWST30	1 / 10	30 W	4.050 lm	406 cm ²	190 x 169 x 64 mm	0,70 kg
05400852	057648	PLEDWST50	1 / 8	50 W	6.750 lm	519 cm ²	220 x 189 x 67 mm	1,00 kg

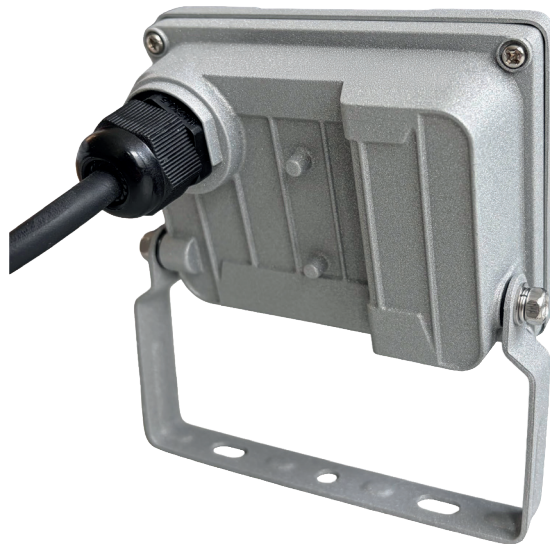
LED Strahler mit Bewegungsmelder

Art.-Nr.	ID-Nr.	Type	VPE	Leistung	Lichtstrom	max. Proj. Fläche	Abmessungen	Gewicht
05400853	057649	PLEDWSTB10	1 / 20	10 W	1.350 lm	176 cm ²	113 x 156 x 59 mm	0,30 kg
05400854	057650	PLEDWSTB20	1 / 16	20 W	2.700 lm	271 cm ²	150 x 181 x 64 mm	0,45 kg
05400855	057651	PLEDWSTB30	1 / 10	30 W	4.050 lm	406 cm ²	190 x 214 x 64 mm	0,70 kg
05400856	057652	PLEDWSTB50	1 / 8	50 W	6.750 lm	519 cm ²	220 x 236 x 67 mm	1,00 kg

Technisches Datenblatt

Seite: 2 / 2

PLEDWST LED-Wandstrahler mit & ohne Bewegungsmelder



ohne Bewegungsmelder

mit Bewegungsmelder



Einstellmöglichkeiten:

- Erfassungreichweite
- Tageslicht
- Zeit