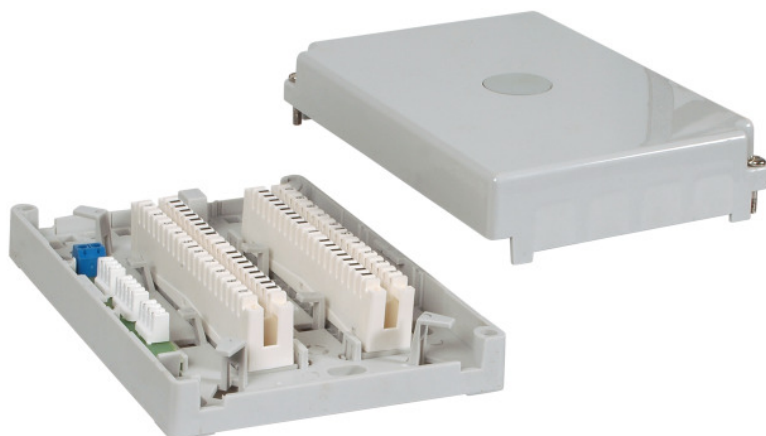


DATENBLATT

LSA Minibox 201C 20DA



Beschreibung

Bestückt mit 2 LSA-Trennleisten 2/10 zu 10DA

Allgemeine Daten

Ausführung	Verteilerkasten
Montageart	Aufputz
Mit Anschlussleisten	Ja
DIN-kompatibel	Nein
110-kompatibel	Nein
LSA	Ja
Werkstoff	Kunststoff
Farbe	grau

Verfügbare Varianten

Art.Nr.	Bezeichnung	Typ	Max. Anzahl der Doppeladern (DA)	Höhe	Breite	Tiefe	Gewicht
46053.1	LSA Minibox 201 C 20DA BxHxT = 120 x 170 x 42 mm	LSA Minibox 201C 20DA	20	170 mm	120 mm	42 mm	0,25 kg

Dieses Datenblatt wurde maschinell am 24-08-2020 erzeugt. Technische Änderungen vorbehalten.

