

# Axovia 3S io

## Drehtorantrieb



**Anwendung:** Drehtor

**Lieferumfang:** 2x Antrieb, 2x Gelenkarm, 1x Control Box 3S, 2x Funkhandsender KeyGo 4 io, 1x Lichtschrankenset, 1x Warnleuchte mit integr. Antenne, 1x Notstrom-Akku, Montagematerial

Drehtorantriebslösung für Standardöffnungen bis 120°. Geeignet für Flügel bis zu 200 kg sowie 2 m Breite und Höhe.

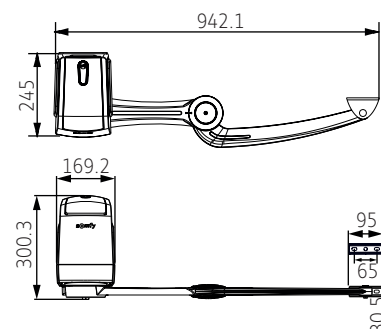
- Einstellung der Tor-Auf-Position durch im Antriebsarm integrierte Endanschläge
- Endschalter: Mechanisch, integriert und einstellbar
- Einfache Montage mit der kostenlose Somfy Fix&Go App
- Schonung der Torflügel: Antriebsbewegung folgt natürlicher Torbewegung
- Separate Steuerung von Antrieben, Beleuchtung und Nebentür (Elektroschloss)
- Schnelle 90° Öffnung in nur 10 Sekunden
- Selbstblockierender Arm, der starken Winden und Kräften standhält
- Bei Stromausfall Notbetrieb mittels Akku, keine mechanische Entriegelung notwendig
- Vernetzung mit Somfy-Kameras, -Lichtsteuerungen sowie Smart-Home-Lösungen
- Bedienung per Sprachbefehl (über Sicherheits-Code) mit Google Assistant und Amazon Alexa

**Bitte beachten:** Benötigter Raum hinter dem Torflügel: 416 bis 490 mm für eine 90° Öffnung; maximaler Offset der Gelenkstifte: -20 bis 250 mm

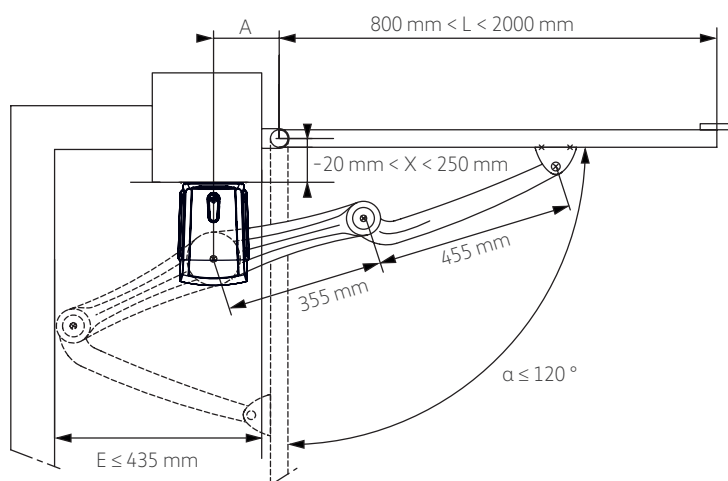
Bezeichnung	VE	Art.-Nr.
<b>Axovia 3S io Komfort-Set</b>	1	<b>1216596</b>

## Technische Daten

<b>Betriebsspannung</b>	230 V - 50 Hz
<b>Spannungsversorgung Motor</b>	24 V DC
<b>Anschlussmöglichkeiten</b>	siehe Control Box 3S io (Art.-Nr. 1841142)
<b>Ausgang Beleuchtung</b>	230 V, max. 500 W
<b>Betriebstemperatur</b>	-20 bis 60 °C
<b>Schutzart</b>	IP 44
<b>Funkfrequenz</b>	868-870 MHz
<b>Maße des Antriebs</b>	169 x 245 x 300 mm
<b>Ausgang Zubehör</b>	24 V DC, max. 1.200 mA
<b>Manuelle Betätigung</b>	individueller Notentriegelungsschlüssel
<b>Einlernbare Funksender</b>	unidirektional: 38, bidirektional: unbegrenzt



## Installationsprinzip



X (mm)	$\alpha$ max. (°)	A (mm)
0	120	240
	110	190
	105	165
50	100	150
100	95	150
150	90	150
200	90	150
250	90	150

