

MULTIBLOC® 4a.ST8

Größe 4a, 400VAC, 1250A, Aufbauvariante, 1-, 3-polig

SICHERUNGS-LASTTRENNSCHALTER UND SCHALTLEISTEN NACH IEC

NH-SICHERUNGS-LASTTRENNSCHALTER



Die Produktpalette der MULTIBLOC® 4a.ST8 1250A umfasst NH-Sicherungs-Lasttrennschalter für 1250 A.

Die Produkte sind in Aufbauvariante und 1- und 3-poliger Ausführung verfügbar.

MULTIBLOC® Größe 4a sind für NH-Sicherungs-Einsätze nach IEC/EN 60269-2, VDE 0636-2, Größe 4a, 1250 A entwickelt.

Das System ist ein Modulsystem, in dem die verschiedenen Produkte optimal kombiniert werden können. MULTIBLOC® ermöglichen dem Anwender rasche und einfache Installationsmöglichkeit sowie hohe Sicherheit bei der Installation und Wartung.

TECHNISCHE DATEN ÜBERBLICK

Bemessungsbetriebsspannung AC	400 VAC
Bemessungsstrom (A)	1250 A
Baugröße lt. Norm	4a
Montageart	Aufbauvariante
Schaltbarkeit	1-, 3-polig schaltbar

PRODUKTVORTEILE

- Berührungsschutz IP 20
- Sicheres Schalten unter Last nach IEC 60947-3

ANWENDUNGSBEREICHE

- Schalttafeln in Gewerbe- und Industrieanlagen
- Schaltkästen in Gewerbe und Industrie
- Zählerverteiler
- Messwandlerschränke
- Telekom-Sendestationen

TECHNISCHE NORMEN

- nach IEC/EN 60 947-3.
Für NH-Sicherungs-Einsätze Größe 4a nach IEC/EN 60 269-2, VDE 0636-2.



MULTIBLOC® 4a.ST8

Größe 4a, 400VAC, 1250A, Aufbauvariante, 1-, 3-polig

PRODUKTPALETTE



1.000.083

MULTIBLOC® 4a.ST8 Größe 4a 1250A, 400VAC Aufbauvariante, 1-polig

Katalognummer	Teilenummer	Pole	Leitungsanschlussmaterial	Verpackung	Gewicht
1.000.083	T1023080	1	Anschlusschrauben M16	1 Stück	4,1 kg



1.000.089

MULTIBLOC® 4a.ST8 Größe 4a 1250A, 400VAC Aufbauvariante, 3-polig

Katalognummer	Teilenummer	Pole	Leitungsanschlussmaterial	Ausführung	Verpackung	Gewicht
1.000.089	V1023081	3	Anschlusschrauben M16	1-polig schaltbar	1 Stück	12,5 kg
1.000.090	W1023082	3	Anschlusschrauben M16	3-polig schaltbar	1 Stück	12,5 kg



1.000.090

TECHNISCHE DATEN GEMÄSS EN / IEC 60947

	4a.ST8 1-polig	4a.ST8 3-polig
Anzahl der Pole/Phasen	1	3
Baugröße	4a	4a
Konventioneller thermischer Strom in freier Luft mit NH-Sicherungs-Einsätzen I_{th}	1250 A	1250 A
Max. zulässige Bemessungsleistungsabgabe der NH-Sicherungs-Einsätze P_n	115 W	115 W
Konventioneller thermischer Strom in freier Luft mit Trennmessern I_{th}	1500 A	1500 A
Max. zulässige Bemessungsleistungsabgabe der Trennmessern P_n	42 W	42 W
Gebrauchskategorie nach IEC/EN 60947-3 $U_e = AC 400 V; I_e = 1250 A$ $U_e = DC 1000 V; I_e = 1250 A$ (mit Trennmessern)	AC 22 B DC 20 B	AC 22 B DC 20 B
Bemessungsbetriebsspannung U_e	400V	400V
Bemessungsisolationsspannung U_i	800 V	800 V
Bemessungsstoßspannungsfestigkeit U_{imp}	8 kV	8 kV
Bemessungsfrequenz	50 ... 60 Hz	50 ... 60 Hz
Schutzart	IP 20	IP 20
Verschmutzungsgrad	3	3
Bemessungsbetriebsart	Dauerbetrieb	Dauerbetrieb
Bedingter Bemessungskurzschlussstrom bei Schutz durch Sicherungen $U_e = AC 400 V; I_e = 1250 A$	50 kA	50 kA
Bemessungs-Kurzschluss-Einschaltvermögen mit Trennmessern I_{cm}	100 kAsw	100 kAsw
Bemessungskurzzeitstromfestigkeit mit Trennmessern I_{cw}	50 kA / 1 s	50 kA / 1 s
Bemessungsleistungsabgabe bei I_{th} ohne NH-Sicherungs-Einsätze	55 W	180 W
Bemessungsleistungsabgabe bei I_{th} ohne Trennmessern	55 W	180 W
Montageart	Aufbauvariante	Aufbauvariante
Leitungsanschluss		
Standard - Leitungsanschluss	M16	M16
für Kupferschienen mit max. Dimensionen	50 x 10 mm	50 x 10 mm

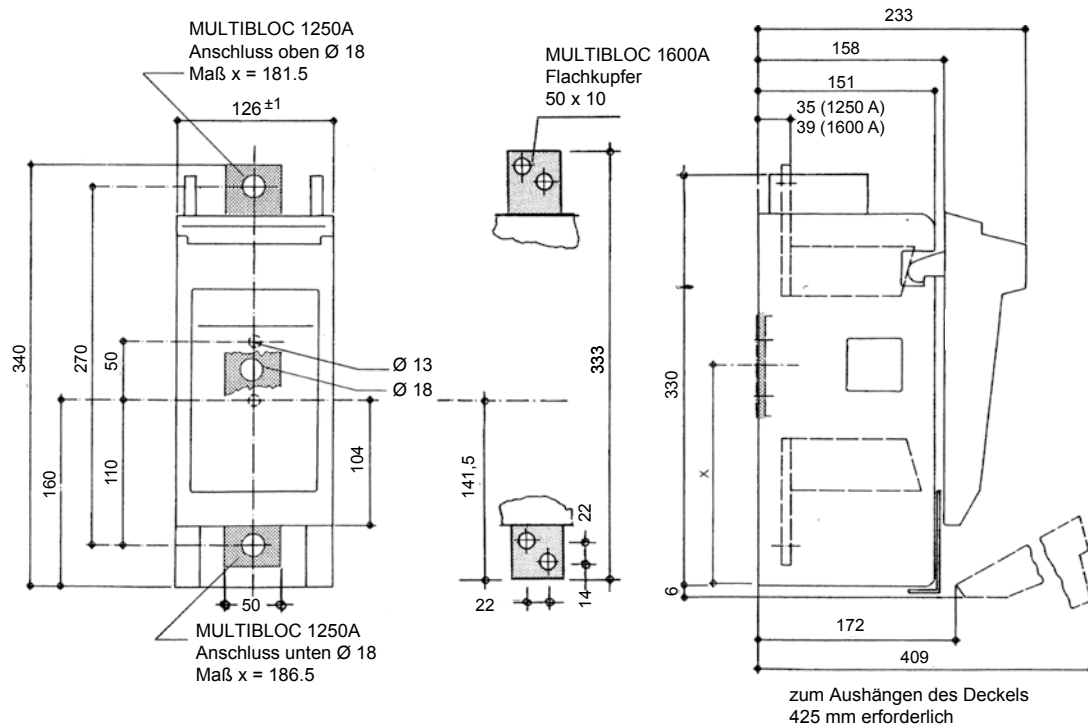
MULTIBLOC® 4a.ST8

Größe 4a, 400VAC, 1250A, Aufbauvariante, 1-, 3-polig

ABMESSUNGEN

MULTIBLOC® 4a.ST8 NH-Sicherungs-Lasttrennschalter 1-polig, Aufbauvariante

(M02002)



Abmessungen in mm

MULTIBLOC® 4a.ST8

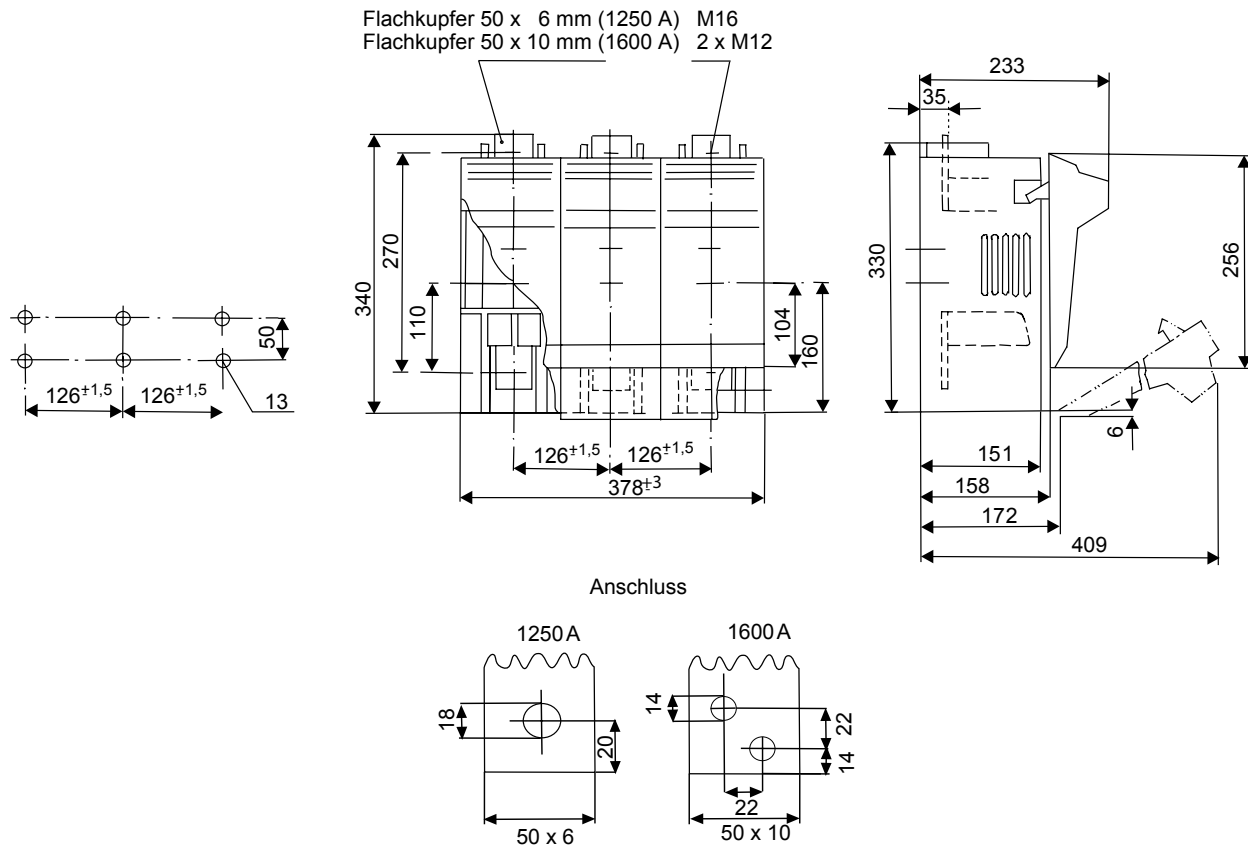
Größe 4a, 400VAC, 1250A, Aufbauvariante, 1-, 3-polig

ABMESSUNGEN

MULTIBLOC® 4a.ST8 NH-Sicherungs-Lasttrennschalter

3-polig, Aufbauvariante

(M02003a)



Abmessungen in mm

Mersen behält sich das Recht vor ohne vorherige Ankündigung jede in diesem Datenblatt enthaltene Information zu verändern, zu aktualisieren oder zu korrigieren.