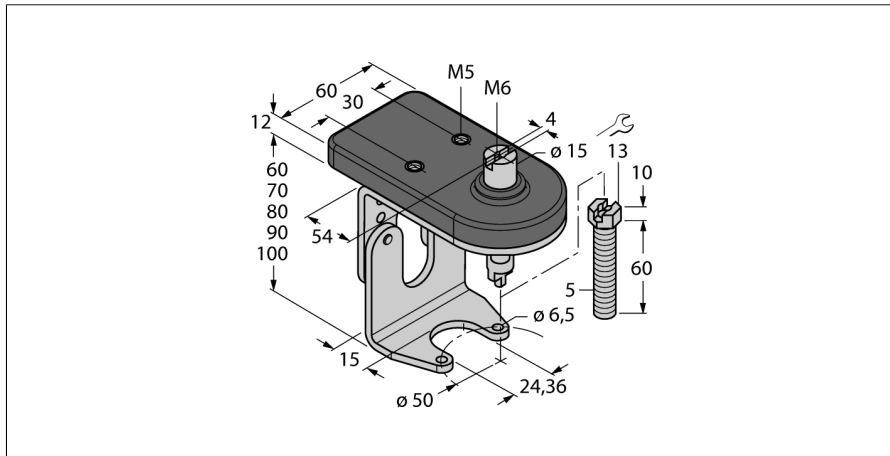


## Montagezubehör für Handarmaturen BTS-DSU35-ZF05-M5



- Montageset mit Montageplatte für Doppelsensor und Betätigungselement (Puck)
- für Handarmaturen der Baugröße F05 gemäß ISO 5211 / DIN 3337
- höhenverstellbar
- justierbare Wellenverlängerung mit selbstsichernder M5 Mutter
- robuster Edelstahl
- Sensor-Montageplatte aus Vestamid

### Allgemeine Beschreibung

Doppelsensoren sind speziell zur Positionsabfrage von Schwenkventilen konstruiert und kombinieren die Funktionssicherheit von berührungslosen induktiven Sensoren mit der Flexibilität eines Aufbaugeschäuses. Ein breites Programm an praxisgerechtem Zubehör gewährleistet eine optimale Adaption an Ihre Anlagen.

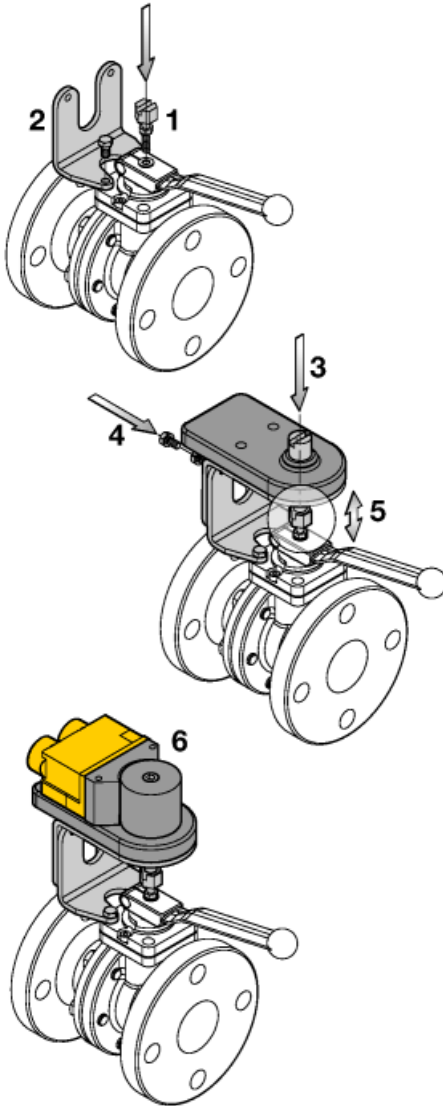
<b>Typenbezeichnung</b>	BTS-DSU35-ZF05-M5
Ident-Nr.	6901123
<b>Bauform</b>	Zubehör für Doppelsensor, Ni4-DSU35...
Abmessungen	104 x 60 x 92 mm
Gehäusewerkstoff	Kunststoff, V2A (1.4301) / Vestamid
Menge in der Verpackung	1
<b>Im Lieferumfang enthalten</b>	1x Brückenoberteil F05, 1x Brückenunterteil F05, 2x Schraube DIN933-A2 M6x10, 2x Fächerscheibe DIN6798-A6,4-A2, 1x Mitnehmerschraube M5x60, 1x Selbstsichernde Mutter DIN985-A2 M5



## Montagezubehör für Handarmaturen BTS-DSU35-ZF05-M5

Einbauhinweise / Beschreibung

Montageanleitung



Schrauben Sie die selbstsichernde Mutter auf die Mitnehmerschraube und danach die Mitnehmerschraube in die Handarmatur (1).

Montieren Sie das Brückenunterteil auf die Handarmatur (2).

Befestigen Sie das Brückenoberteil mittels der M6 x 10 Schrauben auf das Brückenunterteil und verwenden Sie dabei die Fächerscheiben. Die Höhenposition zur Befestigung des Brückenoberteils kann in 10 mm Stufen auf die Höhe der Armatur bzw. der Mitnehmerschraube angepasst werden (3 und 4).

Justieren Sie die Mitnehmerschraube auf die Höhe des Brückenoberteils und drehen Sie die selbstsichernde Mutter zur Fixierung des Handhebels herunter (5).

Betätigungselement (Puck) und Sensor können nun montiert werden (6).

Überprüfen Sie die ordnungsgemäße Funktion der Stellungsrückmeldung.