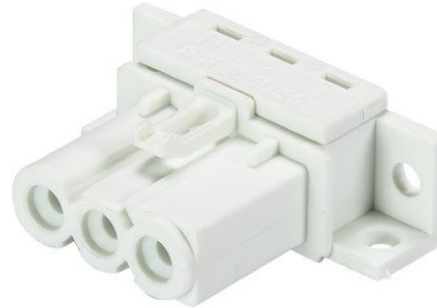


**Produktdatenblatt**

Art. Nr. 91.031.0153.0

**Geräteanschluss GST15I3L B1VB WS**

GST15i3-polig Lötanschluss, 3-polig, Buchse (vertikal) mit Befestigungsflansch, Kodierung Netz 250 V, 16 A, Kodierfarbe weiß



Art. Nr.	91.031.0153.0
EAN	4049088053986
Bestelleinheit	100 Stück

**Zulassungen**

**Technische Daten**
**Allgemein**

Bemessungsstrom	16 A
Bemessungsspannung	250 V
Verschmutzungsgrad	2
Mechanische Codierung Code	Code 1
Bemessungsstoßspannung	4 kV
Verriegelbar	selbstverriegelnd (mit Werkzeug lösbar)
Codierfarbe / Kontakteinsatz	weiß
Polkennzeichnung	L, N, PE

**Anschlussdaten**

Anschlüsse pro Pol	1
--------------------	---

**Ausführung**

Ausführung	Buchse
Anschlussart	Lötanschluss
Steckrichtung	gerade
Schutzart (IP)	IP20
Einbauvariante	Lötanschluss

**Werkstoff**

Werkstoff des Gehäuses	Polyamid
Halogenfrei	ja
Kontaktmaterial	CuZn
Brandlast	0,023 kWh
Isolierteil Dauertemperaturbeständigkeit	100 °C
Oberflächenbehandlung	versilbert

**Abmessungen**

Länge	21,5 mm
Breite	15,1 mm
Höhe	12,2 mm

**Technische Zeichnung**
