



Master Value LEDtube Universal T8

MAS LEDtube VLE UN 1200mm UO 15.5W840 T8

Die ideale LED-Röhre für den Elektroinstallateur – immer mit der richtigen LEDtube vor Ort! Die Philips MASTER Value LEDtube Universal eignet sich hervorragend als Alternative für herkömmliche T8-Leuchtstofflampen und ermöglichen erhebliche Energieeinsparungen – egal ob ein KVG/VVG oder ein EVG vorhanden ist.

Hinweise

- Zertifizierung inkl. Anforderungen aus der Sicherheitsnorm IEC 62776 für zweiseitig gesockelte Lampen (geprüft durch TÜV Süd)
- Beim Wechsel auf LEDtube muss überprüft werden, ob die in den Vorschriften geforderten Beleuchtungsstärken eingehalten werden. Wir weisen darauf hin, dass die Gesamtenergieeffizienz und Lichtverteilung einer Anlage von der Bauart der Anlage bestimmt werden.
- Lampe ist in trockenen Umgebungen einzusetzen und nur in Verbindung mit einer für den Anwendungsbereich zugelassenen Leuchte zu betreiben
- Nicht geeignet für elektronische Schalter und/oder Gleichspannung
- Die Universal LEDtube ist mit gängigen EVGs von Markenherstellern kompatibel. Bitte prüfen Sie vor Installation die Kompatibilität mit der Kompatibilitätsliste unter www.philips.de/LEDtube. Alternativ funktioniert die Direktverdrahtung an 22-240V (siehe Hinweise in der Installationsanleitung)
- Für den Einsatz am KVG/VVG ist jeweils ein Ersatz-Starter in der Handelsverpackung enthalten
- Alle Philips MASTER LEDtubes T8 verfügen über rotierende Endkappen für die optimale Ausrichtung einstellbar auf 0°/ 22,5°/ 45°/ 67,5°/ 90°
- Installationshinweise, abrufbar unter www.philips.de/LEDtube, sind zu beachten

Produkt Daten

| Allgemeine Eigenschaften | | Schaltzyklus | |
|--------------------------|----------------------------------|---------------------------|-----------------------|
| Socket | G13 [Medium Bi-Pin Fluorescent] | 50000X | |
| EU RoHS-konform | Ja | Lichttechnische Daten | |
| Nennlebensdauer (Nom) | 60000 h | Farbcode | 840 [CCT von 4000 K] |
| | | Ausstrahlungswinkel (Nom) | 190 ° |

Master Value LEDtube Universal T8

| | |
|---|------------------|
| Lichtstrom (Nom) | 2500 lm |
| Lichtfarbe | Neutralweiß (CW) |
| Ähnlichste Farbtemperatur (Nom) | 4000 K |
| Nennlichtausbeute (nom.) | 161,00 lm/W |
| Farbkonsistenz | <6 |
| Farbwiedergabeindex (Nom.) | 80 |
| Restlichtstrom am Ende der Nennlebensdauer (Nom.) | 70 % |

Elektrische Kenndaten

| | |
|-----------------------------------|--------------|
| Eingangsfrequenz | 50 bis 60 Hz |
| Power (Rated) (Nom) | 15,5 W |
| Lampenstrom (Nom) | 75 mA |
| Startzeit (Nom) | 0,5 s |
| Aufwärmzeit bis 60 % Licht (Nom.) | 0,5 s |
| Leistungsfaktor (Nom) | 0,9 |
| Spannung (Nom) | 220-240 V |

Temperaturkenndaten

| | |
|----------------------------|--------|
| Umgebungstemperatur (max.) | 45 °C |
| Umgebungstemperatur (min.) | -20 °C |
| Lagertemperatur (max) | 65 °C |
| Lagertemperatur (min) | -40 °C |
| Gehäusetemperatur (max) | 55 °C |

Dimmen

| | |
|---------|------|
| Dimmbar | Nein |
|---------|------|

Mechanische Kenndaten

| | |
|------------------|-------------------------------|
| Kolbenausführung | Satiniert |
| Kolbenmaterial | Glass |
| Produktlänge | 1200 mm |
| Kolbenform | Röhre, doppelseitig gesockelt |

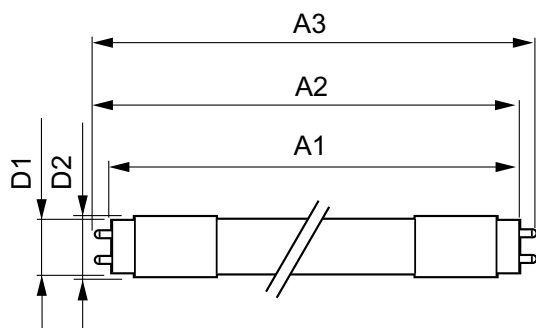
Zulassungen und Anwendungseigenschaften

| | |
|---------------------------------|--|
| Energieeffizienz-Label (EEL) | C |
| Energiesparendes Produkt | ja |
| Zeichen & Zertifikate | RoHS compliance CE KEMA-KEUR(DEKRA) Zertifikat |
| Energieverbrauch kWh/1.000 Std. | 16 kWh |

Produktdaten

| | |
|-------------------------------------|--|
| Gesamt-Produktcode | 871951431670600 |
| Bestell-Produktname | MAS LEDtube VLE UN 1200mm UO 15.5W840 T8 |
| EAN/UPC - Produkt | 8719514316706 |
| Bestellcode | 31670600 |
| Anzahl pro Verpackung | 1 |
| SAP-Zähler - Pakete pro Außenkarton | 10 |
| SAP-Material | 929002997102 |
| Nettogewicht (Einzelteil) | 0,215 kg |

Abmessungsskizzen

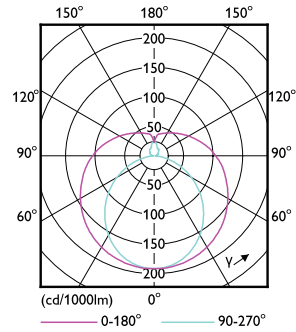
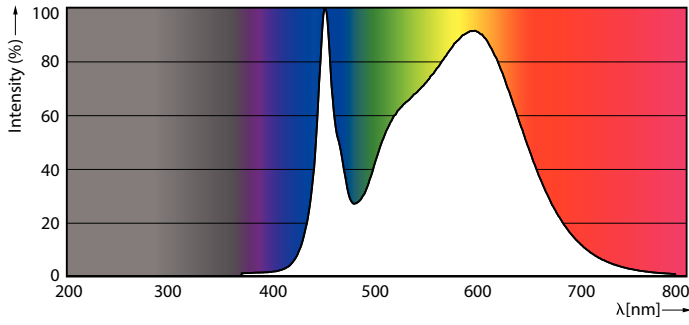


MasValUni 4ft 15.5W 2500lm 4000K

| Product | D1 | D2 | A1 | A2 | A3 |
|---------------------------|-------|-------|---------|---------|---------|
| MAS LEDtube VLE UN 1200mm | 26 mm | 28 mm | 1199 mm | 1205 mm | 1213 mm |
| UO 15.5W840 T8 | | | | | |

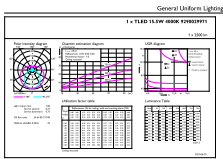
Master Value LEDtube Universal T8

Photometrische Daten



LEDtube MAS 1 15,5W G13 2500lm 840-POC

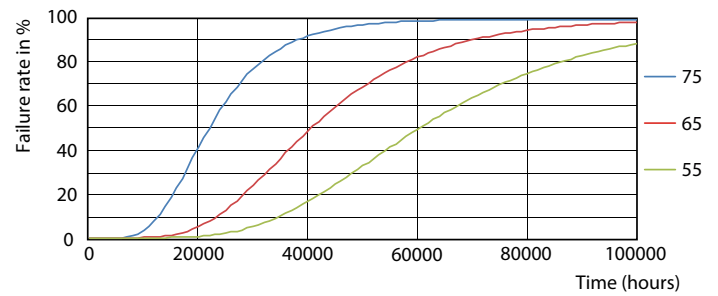
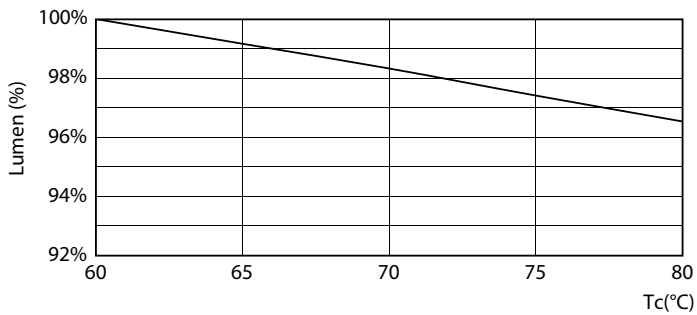
LEDtube MAS 1 15,5W G13 2300lm-LDD



Standard Powerlines E11 High Lighting SV Age 11

LEDtube MAS 1 15,5W G13 2500lm 840-GUL

Lebensdauer

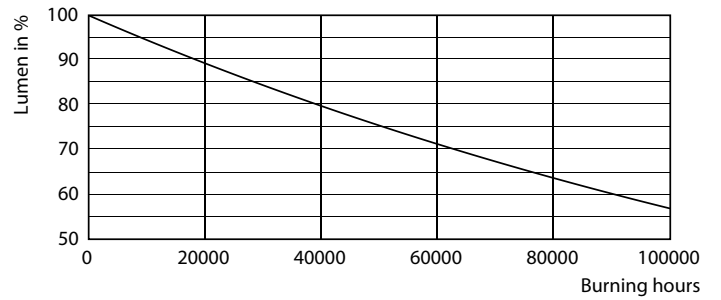
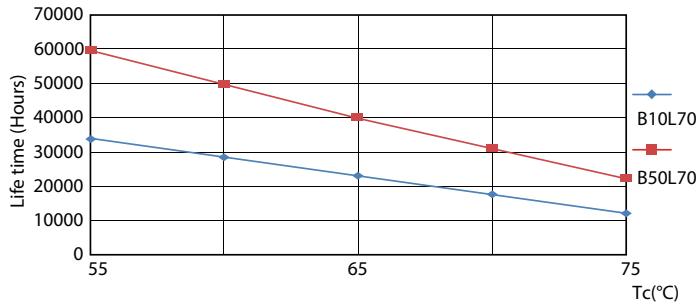


LEDtube MAS 1 15,5W 60K LumenVsTc-LMP

LEDtube MAS 1 15,5W 60K FailureRate-LED

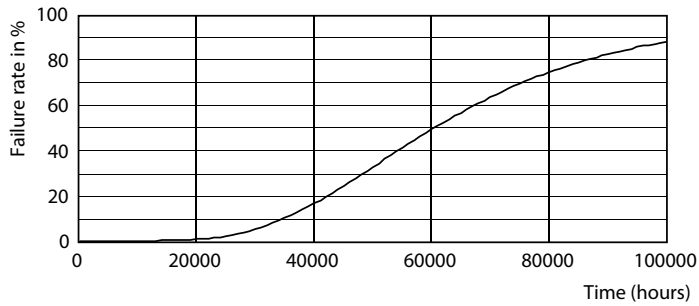
Master Value LEDtube Universal T8

Lebensdauer



LEDtube MAS 115,5W 60K LifetimeVsTc-LED

LEDtube_60K



LEDtube_60K

