

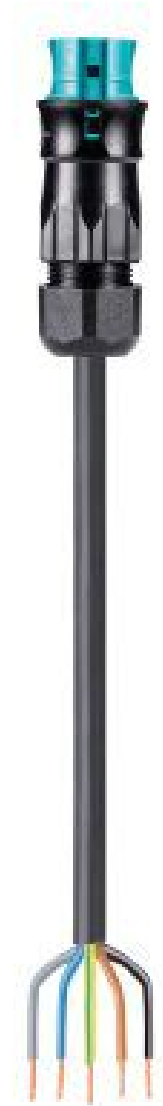


Produktdatenblatt

Art. Nr. 96.454.6003.6

Konfektionierte Leitung RST20i5KSB- 40P 60TB0

RST20i5 Anschlussleitung Buchse - freies Ende, 5-polig,
konfektioniert mit Schraubtechnik, Anwendung 250V mit PE,
20A, Kabeltyp H05VV-F, Länge 6,0m, Leiterquerschnitt 4,0mm²,
Kodierfarbe türkisblau



Art. Nr.	96.454.6003.6
EAN	4015573942929
Bestelleinheit	4 Stück

Zulassungen

Technische Daten

Hinweis

Hinweis	Die Gesamtlänge kann um bis zu + / - 3 % abweichen.
---------	---

Allgemein

Bemessungsstrom	20 A
Bemessungsspannung	250 V
Bemessungsstoßspannung	4 kV
Verschmutzungsgrad	3
Verriegelbar	selbstverriegelnd (mit Werkzeug lösbar)
Codierfarbe / Kontakteinsatz	türkisblau
Polkennzeichnung	D1, D2, L, PE, N
Gehäusefarbe mit Zugentlastung	schwarz

Ausführung

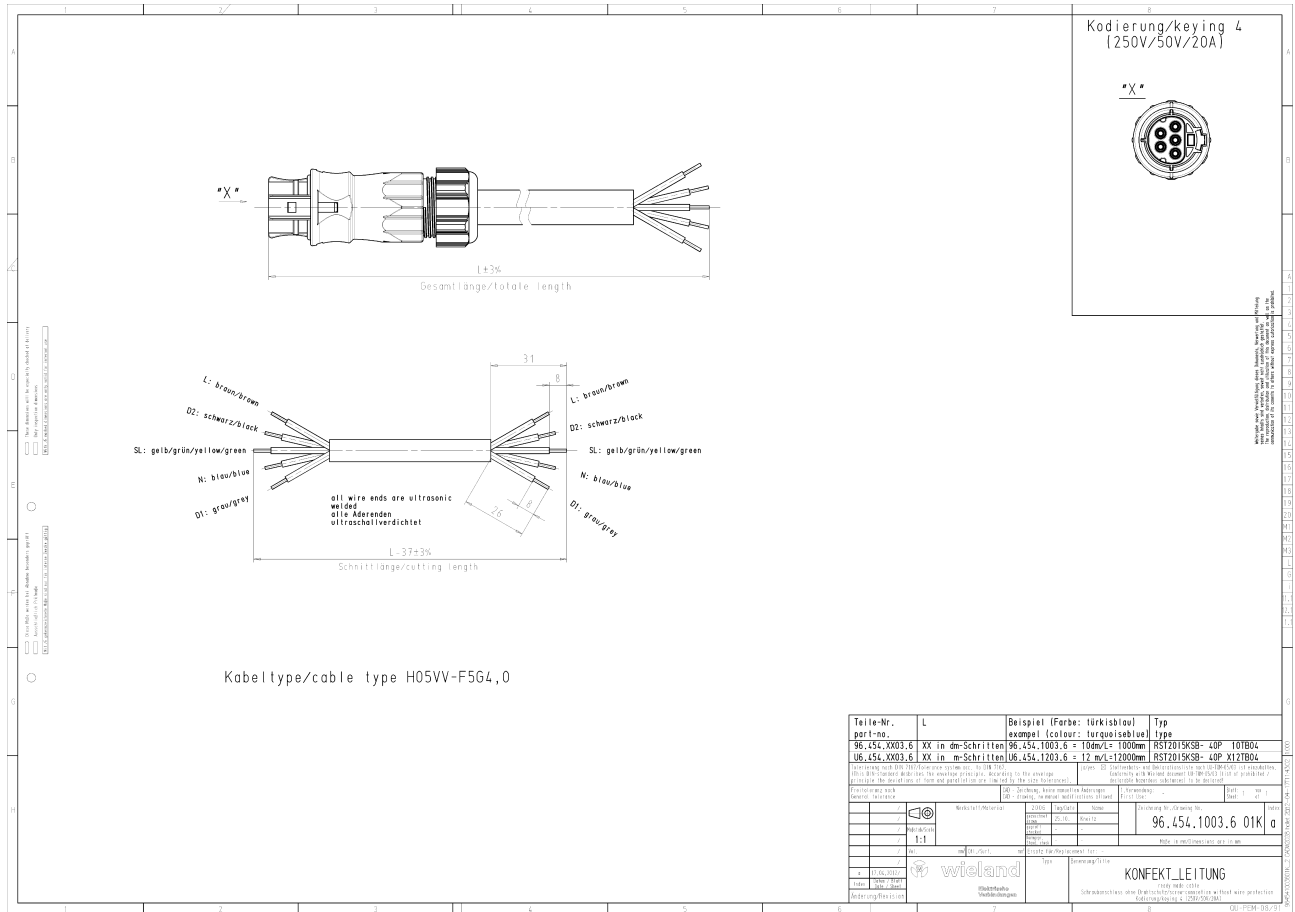
Bauart	Kabelverschraubung
Anschlussart	Schraubanschluss
Leiter-Nennquerschnitt	4 mm ²
Schutzart (IP)	IP66/68 (3m;2h) /IP69
Abisolierlänge	9 mm
Abmantellänge	35 mm
Leiterendenbehandlung	ultraschallverdichtete Aderenden
Typ der Leitung	H05VV-F
Farbe der Leitung	schwarz
Kabeldurchmesser min.	13,9 mm
Kabeldurchmesser max.	14,7 mm
Leitungsart	Buchse - freies Ende
Art der konfektionierten Leitung	Anschlussleitung
Ausführung Seite 1	Buchse
Ausführung Seite 2	freies Leitungsende
Geschirmt	nein

Werkstoff

Oberflächenbehandlung	versilbert
Halogenfrei	nein
Leitung Dauertemperaturbeständigkeit	70 °C
Isolierteil Dauertemperaturbeständigkeit	100 °C
Brandlast	6,447 kWh

Abmessungen

Gesamtlänge	6 m
-------------	-----

Technische Zeichnung


Teile-Nr. part-no.	L	Beispiel (Farbe: türkisblau) example (colour: turquoise)	Typ type
96.454.XX03.6	XX in dm-Schritten	96.454.1003.6 = 100m	RST2015KSB-L0P 10TBO4
96.454.XX03.6	XX in m-Schritten	96.454.1203.6 = 12 m/1200m	RST2015KSB-L0P X12BO4

Konfektions- und Montagehinweise: - Die Kabellänge ist in dm-Schritten anzugeben. - Die Kabellänge ist in m-Schritten anzugeben. - Die Kabellänge ist in m-Schritten anzugeben. - Die Kabellänge ist in m-Schritten anzugeben.	Konfektions- und Montagehinweise: - Die Kabellänge ist in dm-Schritten anzugeben. - Die Kabellänge ist in m-Schritten anzugeben. - Die Kabellänge ist in m-Schritten anzugeben. - Die Kabellänge ist in m-Schritten anzugeben.
--	--

Konfektions- und Montagehinweise: - Die Kabellänge ist in dm-Schritten anzugeben. - Die Kabellänge ist in m-Schritten anzugeben. - Die Kabellänge ist in m-Schritten anzugeben. - Die Kabellänge ist in m-Schritten anzugeben.	Konfektions- und Montagehinweise: - Die Kabellänge ist in dm-Schritten anzugeben. - Die Kabellänge ist in m-Schritten anzugeben. - Die Kabellänge ist in m-Schritten anzugeben. - Die Kabellänge ist in m-Schritten anzugeben.
--	--

Konfektions- und Montagehinweise: - Die Kabellänge ist in dm-Schritten anzugeben. - Die Kabellänge ist in m-Schritten anzugeben. - Die Kabellänge ist in m-Schritten anzugeben. - Die Kabellänge ist in m-Schritten anzugeben.	Konfektions- und Montagehinweise: - Die Kabellänge ist in dm-Schritten anzugeben. - Die Kabellänge ist in m-Schritten anzugeben. - Die Kabellänge ist in m-Schritten anzugeben. - Die Kabellänge ist in m-Schritten anzugeben.
--	--