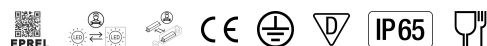
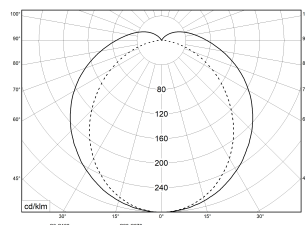
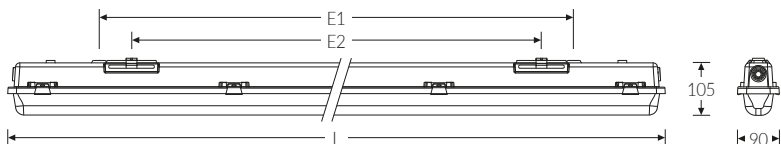


PAC-D HP 1500 CRI90 DV5 OPAL 940 9600lm 76W | Artikelnummer 63238320



Abbildung ähnlich



LED Feuchtraum-Wannenleuchte mit integrierter Durchgangsverdrahtung. Gehäuse aus schwer entflammarem, glasfaserverstärktem Polyester (GRP) hellgrau. Alterungsbeständige, geschäumte Polyurethandichtung (PU). Geräteträger weiß mit LED-Strips, Zhagakonform. Die LED-Module sind durch eine autorisierte Fachkraft austauschbar. Wannverschluss aus Edelstahl (V2A). Wanne aus UV-beständigem Polymethylmethacrylat (PMMA), opalisiert. Einfache Deckenbefestigung mit beiliegenden multifunktionalen Schnellmontage-Befestigungsklammern aus Edelstahl (Leuchte einklipsbar). Ausrichten der Leuchte durch den variablen Verschieberegion um 60 mm. Leuchte mit begrenzter Oberflächentemperatur, für Bereiche, in denen leitfähige Stäube zu erwarten sind.

Montageart und Anwendungsbereich

Mit Klammer an Decke oder Wand (senkrecht oder waagrecht), Gependelt mit Befestigungsklammer und Bügel, Tragschiene TRA, Deckenanbau, Wandanbau, zur Montage direkt an der Decke oder Wand

- Grundbeleuchtung

Technische Daten

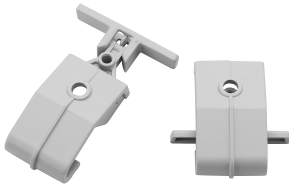
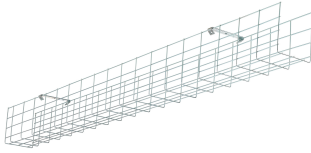
| | |
|--|---|
| Artikelnummer | 63238320 |
| GTIN (EAN) | 4053995089006 |
| Bestellbezeichnung | PAC-D HP 1500 C90 DV5 OP |
| Betriebsgerät | LED-Konverter, austauschbar durch eine autorisierte Fachkraft |
| Lichtquelle | LED, austauschbar durch eine autorisierte Fachkraft |
| Energieeffizienzklasse(n) der verbauten Lichtquelle(n) (A-G) | Modul 1: D Modul 2: D |
| Anzahl Leuchtmittel | 1 |
| Dimmbarkeit | nicht dimmbar |
| Netzspannung | 220-240V/50-60Hz |
| Spannungsart | AC/DC |
| Anschlussleistung max. | 76 W |
| Leistungs-/Powerfaktor | 0,97 |
| Lichtausbeute max. Bestromung | 126 lm/W |
| Leuchtenlichtstrom max. | 9600 lm |
| Flickerwert (Ripple) | <= 2 % |
| Farbtemperatur max. | 4000 K |
| Farbwiedergabeindex Ra | Ra > 90 |
| Farbtoleranz (MacAdam) | 3 |
| Nennlebensdauer | 72000 h |
| Lebensdauerbewertung | L80/B10 |
| Lichtoptik | Wanne aus UV-beständigem Polymethylmethacrylat (PMMA) |
| Lichtverteilung | Extensiv |

PAC-D HP 1500 CRI90 DV5 OPAL 940 9600lm 76W | Artikelnummer 63238320

| Technische Daten | |
|---|--|
| Abstrahlwinkel | 120° |
| Blendungsbewertung UGR - max 4H-8H | 27 |
| Anschlussart | 5-polige Anschlussklemme mit Steckkontakt |
| Anzahl Leuchten an Sicherungsautomat B16 | 32 Stück |
| Gehäuse | Gehäuse aus schwer entflammbarem, glasfaserverstärktem Polyester (GRP) |
| Kabeleinführung (Position) | stirnseitig |
| Durchgangsverdrahtung | mit Durchgangsverdrahtung 5x2,5 qmm |
| Betriebs-Umgebungstemperatur - min. | -20 °C |
| Betriebs-Umgebungstemperatur - max. | 35 °C |
| Prüfungen | |
| Schutzklasse | SK I |
| Schutzart | IP65 |
| Schutzart Hinweis | Die Schutzart wird werksseitig nur bei Befestigung mit beigelegter Befestigungsklammer gewährleistet |
| Schlagfestigkeit | IK03 |
| Brennbarkeit (UL94) | HB |
| Glühdrahtfestigkeit | PMMA 650°C |
| CE-Konform | Ja |
| D-Kennzeichnung | Ja |
| Zertifiziert für den Lebensmittelbereich (HACCP) | Ja |
| Maße und Gewichte | |
| Länge (L) | 1520 mm |
| Breite (B) | 90 mm |
| Höhe (H) | 105 mm |
| Befestigungsabstand (E1) | 1180 mm |
| Befestigungsabstand (E2) Schiebesitz, Befestigungsklammer | 1060 mm |
| Schutzart Hinweis | Die Schutzart wird werksseitig nur bei Befestigung mit beigelegter Befestigungsklammer gewährleistet |
| Bruttogewicht (incl. Verpackung) | 3,6 Kg |
| Nettogewicht | 3,1 Kg |
| Inhalts- / Verpackungsmenge | 1 Stück |
| Paletteneinheit | 120 Stück |

PAC-D HP 1500 CRI90 DV5 OPAL 940 9600lm 76W | Artikelnummer 63238320

Zubehör (Optional)



| Artikelnummer | Bestellbezeichnung |
|---------------|--------------------------|
| 36078002 | Drahtschutzgitter SG 158 |

| Artikelnummer | Bestellbezeichnung |
|---------------|--------------------------|
| 74149022 | Knotenkette TRX verzinkt |

| Artikelnummer | Bestellbezeichnung |
|---------------|---------------------------|
| 35960980 | Verschluss KIT-Kst. PAC-D |

| Artikelnummer | Bestellbezeichnung |
|---------------|--------------------|
| 35962270 | TRA Clip Typ A |

PAC-D HP 1500 CRI90 DV5 OPAL 940 9600lm 76W | Artikelnummer 63238320



Die genannten Werte sind Bemessungswerte. Die Werte gelten, wenn nicht anders angegeben, für eine Umgebungstemperatur von 25°C. Lichttechnische Werte unterliegen einer Allgmeintoleranz von +/-10%. Die technischen Inhalte entsprechen dem Stand bei Drucklegung. Änderungen und Irrtum bleiben vorbehalten.



FLUOLITE Licht & Leuchten
Prinz-Eugen-Straße 21 | 88069 Tettnang
Tel. +49 7542 517 51 | Fax +49 7542 517 49
info@fluolite.de | www.fluolite.de