

Harmonic Filter HF1K 13-400

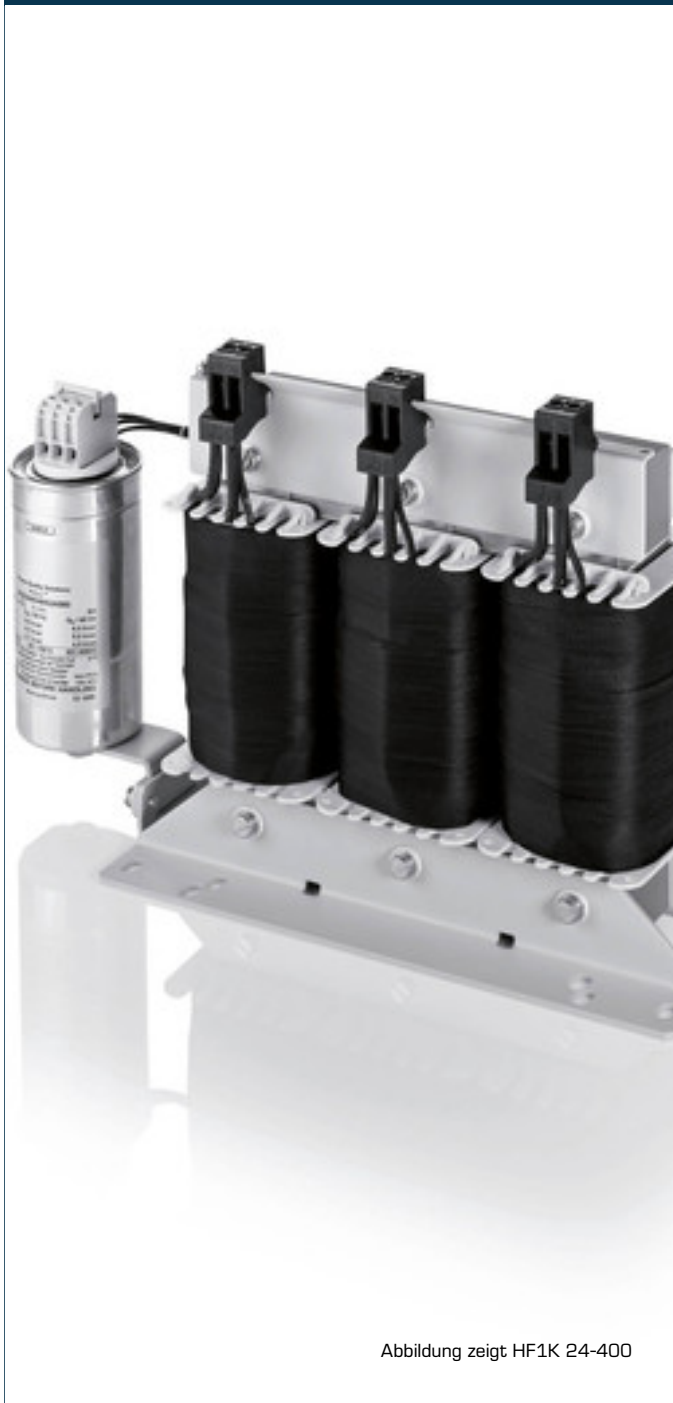


Abbildung zeigt HF1K 24-400

Vorteile

Sinusförmige Stromaufnahme aus dem Netz bei Geräten mit ungesteuerten B6U Diodengleichrichtern
Einhaltung EN 61000-3-2, EN 61000-3-12
Unterstützung bei der Einhaltung IEEE 519, D-A-CH-CZ
$\text{Cos}(\phi) > 0,95$ bei Nennstrom
Gegenüber einer 4 % uK Netzdrossel kaum Zwischenkreisspannungsabfall
Harmonic Filter mit minimaler kapazitiver Leerlaufblindleistung
Sehr guter Korrosionsschutz und geringe Geräusentwicklung durch Vakuumimprägnierung
Betrieb bei 50 - 60 Hz möglich
Einsatz des HF1K als zentrales Summenfilter für mehrere Umrichter möglich

Anwendungen

Harmonic Filter Modul zur Sicherstellung sinusförmiger Netzströme, Reduzierung von Netzüberschwingungsströmen, Erhöhung der Systemlebensdauer und Systemzuverlässigkeit sowie der Erfüllung von Power Quality Normen wie IEEE 519, TEC 61000-3-2, IEC 61000-3-12.

Normen

Harmonic Filter nach
EN 61558 Teil 1, EN 61558 Teil 20, UL 508 17th Ed., CSA 22.2 No. 14-10

Zulassungen



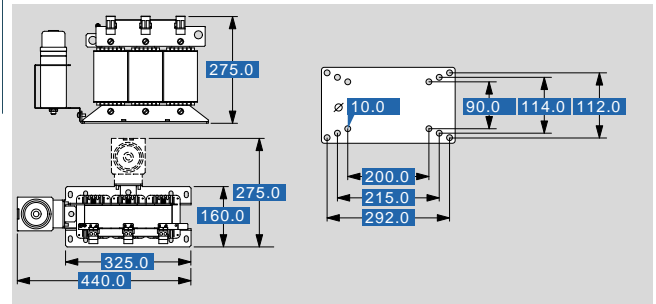
UL 506, CSA 22.2



Harmonic Filter HF1K 13-400

Elektrische Daten	
Typ	HF1K 13-400
Betriebsdaten	
Bemessungsspannung	3 x 400 Vac
Spannungsbereich	360-440 Vac
Bemessungsstrom	3 x 19 A
THD-I	8 % (bei Nennlast)
Nennleistung der Last*	11 kW
Beschreibung der Last	Symmetrische Belastung durch Umrichter mit B6U Eingangsgleichrichtern
Überlastfähigkeit	150 % für 60 Sek. alle 10 Min.
Verlustleistung	160,0 W
Wirkungsgrad	99,0 %
Kapazitive Leerlaufblindleistung	1,8 kVAr
Eingangsdaten	
Bemessungsfrequenz	50 - 60 Hz
Zulassungen	
Approbationen	cURus
Umwelt	
Umgebungstemperatur	-10 °C bis +45 °C, ohne Betauung
Kühlungsart	AN
MTBF @ 50 °C/500 V (Mil-HB-217F)	>500.000 h bei 40° C / 400 Vac
Sicherheit und Schutz	
Bauart	offen
Isolierstoffklasse	H
Schutzart	IP 00
Schutzklasse	I
Bemerkung	
*	IE2 Wirkungsgrade der Motoren und ein Wirkungsgrad >96 % vorausgesetzt
Bestelldaten	
Bestellnummer	HF1K 13-400

Mechanische Daten	
Typ	HF1K 13-400
Anschluss und Montage	
Anschlüsse Phase	Schraubklemme, 10 mm ²
Anschlüsse PE	Bolzen, M6
Befestigung	Befestigungslaschen
Maße und Gewichte	
Gewicht	28,0 kg



Änderungen vorbehalten.