

Wegeleuchte 220-240 V/AC

Artikel-Nr.: WSL441015



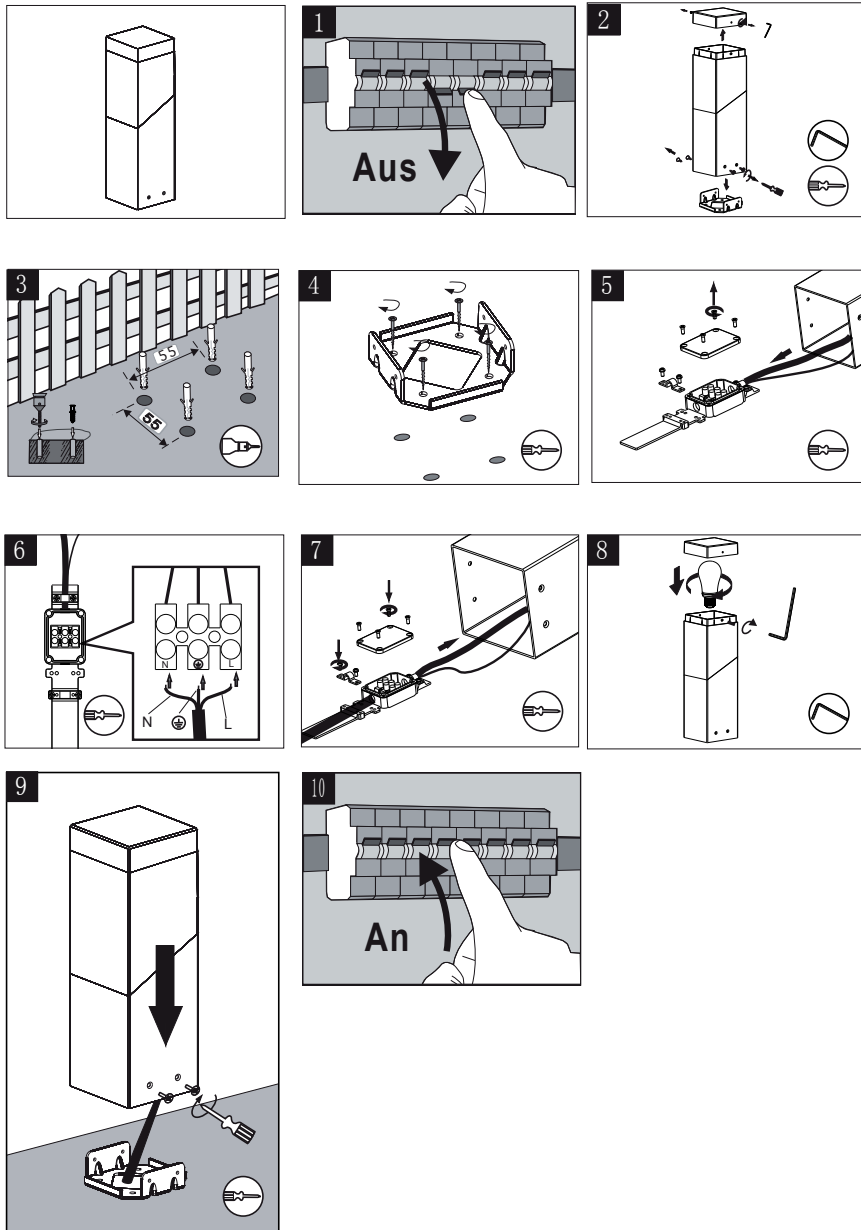
Installations- und Bedienungsanleitung



Herzlichen Dank, dass Sie sich für den Kauf unserer **Wegeleuchte** (Artikel-Nr.: WSL441015) entschieden haben.

Bitte lesen Sie diese Installations- und Bedienungsanleitung sorgfältig durch und bewahren Sie diese auch nach der Montage gut auf.

Bei Sach- und Personenschäden durch Nichtbeachten der Anleitung oder durch unsachgemäße Handhabung, bzw. vorgenommene Änderungen am Produkt übernimmt EVN-Lichttechnik GmbH keine Haftung!



EVN-Lichttechnik GmbH

Zum Lichtblick 1-12 · 90610 Winkelhaid
Tel.: 0 91 87 / 97 09-0 · Fax: 0 91 87 / 97 09-99
www.evn-lichttechnik.com

Technische Daten (Leuchte)

Material	Aluminium
Glas	matt
Fassung	E-27
Leistung	13 W max
Versorgungsspannung	220-240 V
Schutzklasse / Schutzart	I / IP 44
Länge	100 mm
Breite	100 mm
Höhe / Tiefe	1000 mm
Schutzart	IP44
Einsatz	Außenbereich
Qualitäts-/Prüfzeichen	CE

Verpackungsinhalt

- Wegeleuchte, starr 1 x
- Befestigungsmaterial 1 x
- Installations- und Bedienungsanleitung 1 x

Vor der Installation

- Die Leuchte darf nur außerhalb der Verpackung betrieben werden.
- Bevor Sie die Leuchte in Betrieb nehmen, vergewissern Sie sich, dass diese auf dem Transportweg nicht beschädigt wurde. Bei Beschädigungen am Kabel oder elektrischen Teilen darf die Leuchte nicht betrieben werden.
- Es muss sichergestellt sein, dass die Netzspannung mit dem vom Anschlussgerät übereinstimmt
- Je nach Beschaffenheit des Befestigungsortes ist entsprechendes Befestigungsmaterial (Schrauben, Dübel, usw.) bereit zu legen.

Montage (siehe Zeichnung)

- Hauptschalter des betreffenden Bereichs ausschalten.
- Für die Montage der Leuchte muss eine geeignete Untergrund vorhanden sein.
- Die vier seitlichen Schrauben lösen und Leuchtenboden vom Leuchtenkörper entnehmen.
- Versorgungskabel durch die Öffnung des Leuchtenbodens führen, anschließend diesen am gewünschten Einbauort befestigen.
- Versorgungskabel an die Anschlussbox der Leuchte installieren.
- Leuchtenkörper wieder am Leuchtenboden mit den vier seitlichen Schrauben befestigen
- Versorgungsnetz einschalten und Funktionstest.

Sicherheitshinweise

- Die elektrische Installation bzw. Reparatur darf nur von offiziell anerkanntem Fachpersonal vorgenommen werden.
- Vor der Installation oder vor einer Wartung empfehlen wir, den Hauptschalter des betreffenden Bereichs auszuschalten.
- Es muss sichergestellt sein, dass die Netzspannung mit dem vom Anschlussgerät übereinstimmt.
- Vor dem Berühren vergewissern Sie sich immer, ob die Abschaltung und Kühlung bereits erfolgt ist.
- Verpackungsmaterial und Kleinteile von Kindern und Haustieren fernhalten. Erstickungsgefahr !

Wichtig

LEDs / LED-Leuchten dürfen nur im fest angeschlossenen Zustand getestet werden! Nach einem Festanschluss der LEDs / LED-Leuchten an das LED-Netzgerät, darf dieses erst an das Leitungsnetz mit 230 V angeschlossen werden.

Eine Nichtbeachtung kann zur Zerstörung der LEDs führen !

Hinweise zur Reinigung

Leuchte vom Netz trennen. Keine ätzenden oder scheuernden Reinigungs- oder Lösungsmittel verwenden. Lediglich ein weiches, angefeuchtetes Tuch benutzen. Immer erst abwarten, bis die Leuchte vollständig abgekühlt ist, bevor mit der Reinigung begonnen wird.

Außerbetriebnahme

Bauen Sie die Leuchte unter Berücksichtigung aller Sicherheitshinweise wie beschrieben aus. Reinigen Sie die Leuchte wie beschrieben. Lagern Sie die Leuchte in einer geeigneten Verpackung (Originalkarton falls vorhanden!) an einem trockenen, frostsicheren Ort.

Hinweise zur Entsorgung und Recycling

Alle Materialien sind entsprechend Ihrer spezifischen Eigenschaften und Vorschriften zu trennen und fachgerecht zu Entsorgen, bzw. zur Wiederaufbereitung (Recycling) zuzuführen.

Fragen

Bitte fragen Sie Ihren Fachhändler falls bei Ihnen irgendwelche Zweifel aufkommen sollten oder Sie weitere Informationen wünschen.