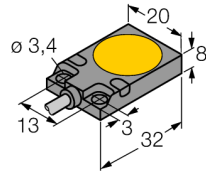
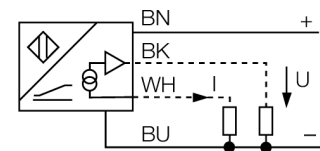


Induktiver Sensor mit Analogausgang BI7-Q08-LIU

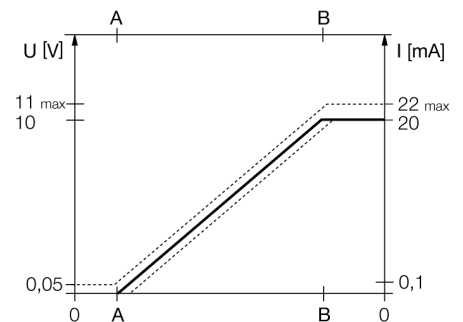


- quaderförmig, Höhe 8 mm
- aktive Fläche oben
- Metall, Zink-Druckguss
- Faktor 1 für alle Metalle
- Magnetfeldfest
- Erweiterter Temperaturbereich
- hohe Schaltfrequenz
- 4-Draht, 15...30 VDC
- Analogausgang
- 0...10 V und 0...20 mA
- Kabelanschluss

Anschlussbild



Messbereich

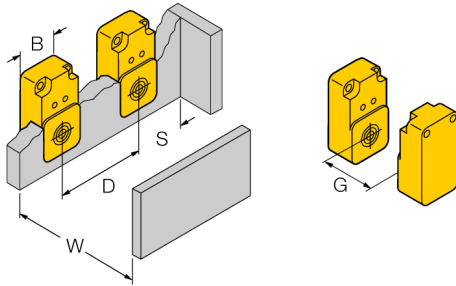


Typenbezeichnung	BI7-Q08-LIU
Ident-Nr.	1534605
Messbereich	1...4 mm mm
Einbaubedingung	bündig
Korrekturfaktoren	St37 = 1; Al = 0,3; Edelstahl = 0,7; Ms = 0,4
Wiederholgenauigkeit	≤ 1 % vom Messbereich A – B
Reproduzierbarkeit	≤ 0,5 %, nach 0,5 h Aufwärmzeit
Linearitätsabweichung	≤ 30 µm
Temperaturdrift	≤ 15 µm, nach 0,5 h Aufwärmzeit
Umgebungstemperatur	≤ 5 %
	≤ ± 0.06 % / K
	-25...+70 °C
Betriebsspannung	15...30 VDC
Restwelligkeit	≤ 10 % U _{ss}
Leerlaufstrom I ₀	≤ 8 mA
Isolationsprüfspannung	≤ 0.5 kV
Kurzschlusschutz	ja
Drahtbruchsicherheit / Verpolungsschutz	nein/ vollständig
Ausgangsfunktion	Vierdraht, Analogausgang
Spannungsausgang	0...10V
Stromausgang	0...20 mA
Lastwiderstand Spannungsausgang	≥ 4.7 kΩ
Lastwiderstand Stromausgang	≤ 0.4 kΩ
Messfolgefrequenz	200 Hz
Bauform	Quader, Q08
Abmessungen	32 x 20 x 8 mm
Gehäusewerkstoff	Metall, GD-Zn
Material aktive Fläche	Kunststoff, PA12-GF30, gelb
Elektrischer Anschluss	Kabel
Kabelqualität	4 mm, LifY-11Y, PUR, 2
Kabelquerschnitt	4x 0.25 mm ²
Vibrationsfestigkeit	55 Hz (1 mm)
Schockfestigkeit	30 g (11 ms)
Schutzart	IP67
MTTF	751 Jahre nach SN 29500 (Ed. 99) 40 °C
Menge in der Verpackung	1

Induktiver Sensor mit Analogausgang BI7-Q08-LIU

Abstand W	12 mm
Abstand S	1.5 x B
Abstand G	6 x Sn

Breite der aktiven Fläche B 20 mm



Induktiver Sensor mit Analogausgang BI7-Q08-LIU

Zubehör

Typ	Ident-Nr.		Maßbild
IM43-13-SR	7540041	Grenzwertsignalgeber; einkanalig; Eingang 0/4...20mA oder 0/2...10V; Versorgung eines Zweidraht- oder Dreidraht-Transmitters/Sensors; Grenzwerteinstellung über Teach-Taster; Drei Relaisausgänge mit je einem Schließer; abziehbare Klemmenblöcke; 27 mm Breite; Universelle Betriebsspannung 20...250VUC; weitere Grenzwertsignalgeber im Katalog Interfacetechnik	