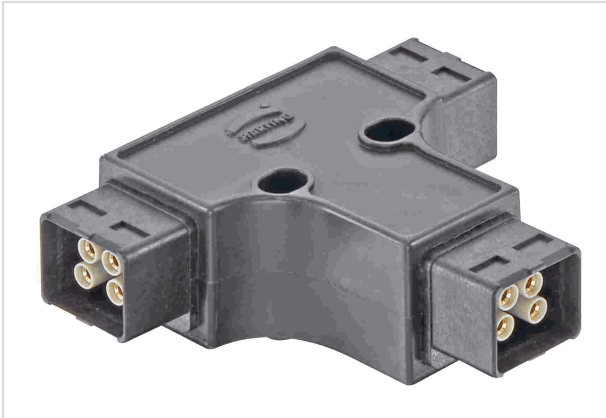


Han PushPull Power T



Das Bild dient lediglich illustrativen Zwecken. Bitte beachten Sie die Produktbeschreibung.

Artikelnummer	09 12 008 4770
Beschreibung	Han PushPull Power T
HARTING eCatalogue	https://b2b.harting.com/09120084770

Bezeichnung

Kategorie	Energieverteiler
Gehäusebaureihe	Han-Power® T
Komponente	Energieverteiler
Beschreibung	mit 3x HARTING PushPull (V4) Power Anbaugehäuse

Ausführung

Kontaktanzahl	4
---------------	---

Technische Kennwerte

Bemessungsstrom	12 A
Bemessungsspannung	48 V
Bemessungsstoßspannung	1,5 kV
Verschmutzungsgrad	3
Isolationswiderstand	$>10^8 \Omega$
Grenztemperatur	-40 ... +70 °C
Steckzyklen	≥ 750
Schutzart nach IEC 60529	IP65 IP67

Materialeigenschaften

Werkstoff Gehäuse	Polyamid (PA)
Farbe Gehäuse	RAL 9005 (tiefschwarz)
Materialbrennbarkeitsklasse nach UL 94	V-0



Pushing Performance
Since 1945

Materialeigenschaften

RoHS	konform mit Ausnahme
RoHS-Ausnahmen	6c.: Kupferlegierung mit einem Massenanteil von bis zu 4 % Blei
ELV Status	konform mit Ausnahme
China RoHS	50
REACH Annex XVII Stoffe	nicht enthalten
REACH ANNEX XIV Stoffe	nicht enthalten
REACH SVHC Stoffe	ja
REACH SVHC Stoffe	Blei
ECHA SCIP Nummer	564b7d75-7bf6-4cfb-acb1-2168eb61b675
California Proposition 65 Stoffe	ja
California Proposition 65 Stoffe	Blei Nickel
Brandschutz in Schienenfahrzeugen	EN 45545-2 (2020-08)
Anforderungssatz mit Gefährdungsstufen	R22 (HL 1-3) R23 (HL 1-3)

Normen und Zulassungen

Normen	IEC 60664-1 IEC 61984
CE	ja

Kaufmännische Daten

Packungsgröße	1
Nettogewicht	28,5 g
Ursprungsland	Deutschland
europäische Zolltarifnummer	85444290
GTIN	5713140190597
eCl@ss	27142409 Installationskleinverteiler