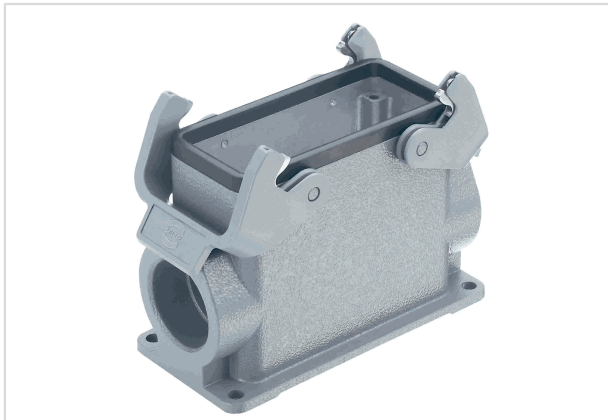


Han 16B SM Base HC 1 x M32



Das Bild dient lediglich illustrativen Zwecken. Bitte beachten Sie die Produktbeschreibung.

Artikelnummer	19 30 016 0232
Beschreibung	Han 16B SM Base HC 1 x M32
HARTING eCatalogue	https://b2b.harting.com/19300160232

Bezeichnung

Kategorie	Gehäuse
Gehäusebaureihe	Han [®] B
Gehäuseart	Sockelgehäuse
Bauform	hohe Bauform

Ausführung

Baugröße	16 B
Ausführung	seitlicher Kabeleingang
Kabeleingang	1x M32
Verriegelungsart	Querbügel
Han-Easy Lock [®]	ja
Anwendungsgebiet	HARTING Standardgehäuse für Industrie-Steckverbinder

Technische Kennwerte

Grenztemperatur	-40 ... +125 °C
Schutzart nach IEC 60529	IP65
Schutzart nach UL 50 / UL 50E	4
	4X
	12

Materialeigenschaften

Werkstoff Gehäuse	Aluminium-Druckguss
Oberfläche Gehäuse	pulverbeschichtet
Farbe Gehäuse	RAL 7037 (staubgrau)



Materialeigenschaften

Werkstoff Dichtung	NBR
Werkstoff Verriegelung	Polycarbonat (PC) Edelstahl
Farbe Verriegelung	RAL 7037 (staubgrau)
Materialbrennbarkeitsklasse nach UL 94 (Verriegelungsbügel)	V-0
RoHS	konform
ELV Status	konform
China RoHS	e
REACH Annex XVII Stoffe	nicht enthalten
REACH ANNEX XIV Stoffe	nicht enthalten
REACH SVHC Stoffe	ja
REACH SVHC Stoffe	6,6'-di-tert-butyl-2,2'-methylenedi-p-cresol Potassium 1,1,2,2,3,3,4,4,4-nonafluorobutane-1-sulphonate
California Proposition 65 Stoffe	ja
California Proposition 65 Stoffe	Nickel Naphthalin
Brandschutz in Schienenfahrzeugen	EN 45545-2 (2020-08)
Anforderungssatz mit Gefährdungsstufen	R1 (HL 1-3) R7 (HL 1-3)

Normen und Zulassungen

Zulassungen	DNV GL
UL / CSA	UL 1977 ECBT2.E235076 CSA-C22.2 No. 182.3 ECBT8.E235076
CE	ja

Kaufmännische Daten

Packungsgröße	1
Nettogewicht	402,7 g
Ursprungsland	Deutschland
europäische Zolltarifnummer	85389099
GTIN	5713140125889
eCl@ss	27440202 Gehäuse für Industriesteckverbinder