

Produktdatenblatt

Art. Nr. 96.232.5030.0

Konfektionierte Leitung RST20i3K1BS 15 50GL

RST20i3 Verbindungsleitung Buchse - Stecker, 3-polig,
konfektioniert mit Schrumpfschlauch, Anwendung 250V mit PE,
16A, Kabeltyp H07RN-F, Länge 5,0m, Leiterquerschnitt 1,5mm²,
Kodierfarbe lichtgrau



Art. Nr.	96.232.5030.0
EAN	4015573761612
Bestelleinheit	10 Stück

Zulassungen



Technische Daten

Hinweis

Hinweis	Die Gesamtlänge kann um bis zu + / - 3 % abweichen.
---------	---

Allgemein

Bemessungsstrom	20 A
Bemessungsspannung	250 V
Bemessungsstoßspannung	4 kV
Verschmutzungsgrad	3
Verriegelbar	selbstverriegelnd (mit Werkzeug lösbar)
Codierfarbe / Kontakteinsatz	lichtgrau
Polkennzeichnung	L, N, PE
Gehäusefarbe mit Zugentlastung	lichtgrau

Ausführung

Bauart	Schrumpfschlauch
Anschlussart	Crimp
Leiter-Nennquerschnitt	2,5 mm ²
Schutzart (IP)	IP66/68 (3m;2h)
Typ der Leitung	H07RN-F
Farbe der Leitung	schwarz
Kabeldurchmesser min.	9,6 mm
Kabeldurchmesser max.	10 mm
Leitungsart	Buchse - Stecker
Art der konfektionierten Leitung	Verbindungsleitung
Ausführung Seite 1	Buchse
Ausführung Seite 2	Stecker
Geschirmt	nein

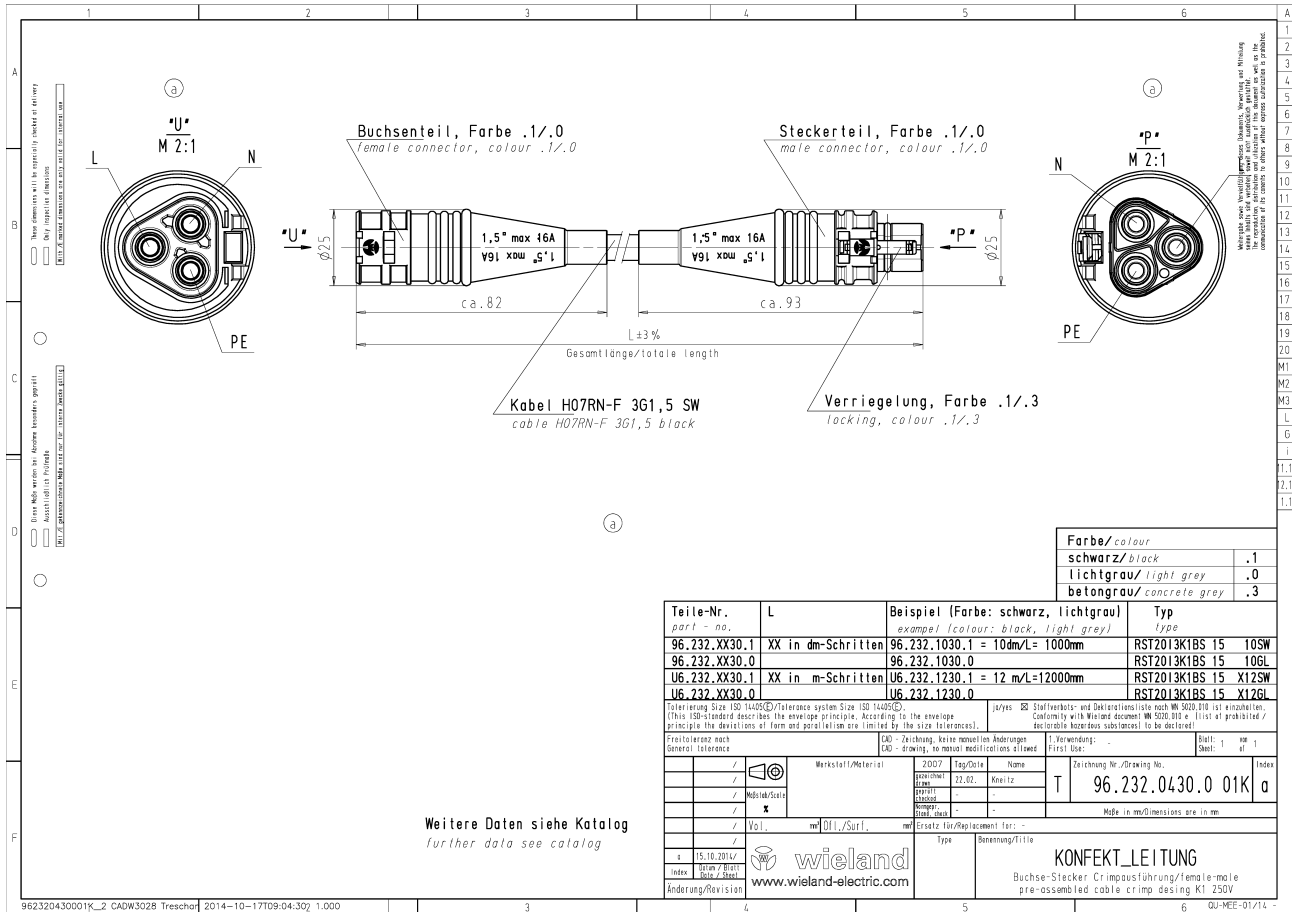
Werkstoff

Oberflächenbehandlung	versilbert
Halogenfrei	nein
Leitung Dauertemperaturbeständigkeit	60 °C
Isolierteil Dauertemperaturbeständigkeit	100 °C
Brandlast	3,298 kWh

Abmessungen

Gesamtlänge	5 m
-------------	-----

Technische Zeichnung



Farbe/colour	
schwarz/black	.1
lichtgrau/light grey	.0
betongrau/concrete grey	.3

Teile-Nr. part - no.	L	Beispiel (Farbe: schwarz, lichtgrau) example (colour: black, light grey)	Typ type
96.232.XX30.1	XX in dm-Schritten	96.232.1030.1 = 10dm/L = 1000mm	RST2013K1BS 15 10SW
96.232.XX30.0		96.232.1030.0	RST2013K1BS 15 10GL
U6.232.XX30.1	XX in m-Schritten	U6.232.1230.1 = 12 m/L=12000mm	RST2013K1BS 15 X12SW
U6.232.XX30.0		U6.232.1230.0	RST2013K1BS 15 X12GL

Toleranz nach ISO 14402/Tolerance system Size ISO 14402
(This ISO-standard describes the envelope principle. According to the envelope principle the deviations of form and parallelism are limited by the size tolerance.)

Fraktionstoleranz nach DIN 101
(DIN - drawing, no manual modifications allowed)

Material/Material: 2007
 Zeichnung/Date: 22.02. Kneitz
 Name: T
 Zeichnung Nr./Drawing No.: 96.232.0430.0 01K
 Index: a

Werkstoff/Material: $mm \ 011/Sat1$
 Ersatz für/Replacement for: -
 Typ: **KONFEKTLEITUNG**
 Buchse-Stecker Crimpausführung/female-male pre-assembled cable crimp desing KI 230V

www.wieland
www.wieland-electric.com

Weitere Daten siehe Katalog
further data see catalog