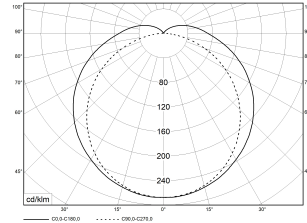
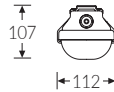
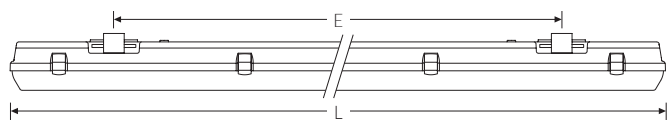


LZP LED 1250 DV2,5 4000K 5700lm 44W | Artikelnummer 61072520



LED Feuchtraumwannenleuchte mit integrierter Durchgangs-  
verdrahtung. Gehäuse aus schwer entflammarem, glasfaser-  
verstärktem Polyester (GRP), hellgrau. Alterungsbeständige,  
geschäumte PU-Dichtung. LED-Optiksystem auf weißem Gerä-  
teträger montiert. Opale Wanne aus UV-stabilisiertem Poly-  
carbonat (PC) mit innenliegenden Längsprismen. Hochwertige  
Verschlüsse aus Edelstahl. Anschlussklemme in Steckkontakt-  
technik. Halogenfreie Verdrahtung. Geeignet für die Montage  
an Wand, Decke, Tragschiene (TRA) oder gependelt. Einfache  
Befestigung mit multifunktionalen Schnellmontage-Befesti-  
gungsklammern aus Edelstahl. Ausrichten der Leuchte durch  
den variablen Verschiebebereich um 60 mm. Zugelassen für den  
Einsatz in Innenbereichen oder überdachten Außenbereichen.  
Die LED-Module sind durch eine autorisierte Fachkraft aus-  
tauschbar.

Technische Daten	
Artikelnummer	61072520
Bestellbezeichnung	LZP LED 1250 DV5x2,5
Betriebsgerät	LED-Konverter, austauschbar durch eine autorisierte Fachkraft
Lichtquelle	LED, austauschbar durch eine autorisierte Fachkraft
Energieeffizienzklasse(n) der verbau- ten Lichtquelle(n) (A-G)	Modul 1: C
Anzahl Leuchtmittel	1
Dimmbarkeit	nicht dimmbar
Netzspannung	220-240V/50-60Hz
Spannungsart	AC/DC
Anschlussleistung max.	44 W
Leistungs/Powerfaktor	0,90
Lichtausbeute max. Bestromung	130 lm/W
Leuchtenlichtstrom max.	5700 lm
Flickerwert (Ripple)	<= 5%
Farbtemperatur	4000 K
Farbwiedergabeindex Ra	Ra > 80
Farbtoleranz (MacAdam)	3
Nennlebensdauer	50000 h
Lebensdauerbewertung	L80/B10
Lichtoptik	Wanne aus UV-stabilisiertem Polycar- bonat (PC)
Lichtverteilung	Extensiv
Abstrahlwinkel	120°
Anschlussart	5-polige Anschlussklemme mit Steck- kontakt
Anzahl Leuchten an Sicherungsauto- mat B16	24 Stück

**Montageart und Anwendungsbereich**

Mit Klammer an Decke oder Wand (senkrecht oder waagrecht), Gependelt mit Befestigungsklammer und Bügel, Tragschiene TRA für den Einsatz im Innenbereich und überdachten Außenbereich

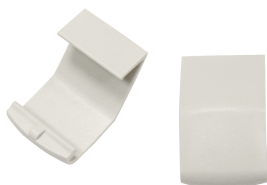
- Grundbeleuchtung

LZP LED 1250 DV2,5 4000K 5700lm 44W | Artikelnummer 61072520

Technische Daten	
Gehäuse	Gehäuse aus schwer entflammbarem, glasfaserverstärktem Polyester (GRP)
Kabeleinführung (Position)	stirnseitig
Halogenfreie Verdrahtung	true
Durchgangsverdrahtung	mit Durchgangsverdrahtung 5x2,5 qmm
Betriebs-Umgebungstemperatur - min.	-30 °C
Betriebs-Umgebungstemperatur - max.	35 °C
Prüfungen	
Schutzklasse	SK I
Schutzart	IP66
Schutzart Hinweis	Die Schutzart wird werksseitig nur bei Befestigung mit beigelegter Befestigungsklammer gewährleistet
Schlagfestigkeit	IK07
Brennbarkeit (UL94)	HB
Glühdrahtfestigkeit	PC 850°C
CE-Konform	Ja
D-Kennzeichnung	Ja
Zertifiziert für den Lebensmittelbereich (HACCP)	Ja
Maße und Gewichte	
Länge (L)	1270 mm
Breite (B)	112 mm
Höhe (H)	107 mm
Befestigungsabstand (E1)	840 mm
Befestigungsabstand (E2) Schiebesitz, Befestigungsklammer	865 mm
Schutzart Hinweis	Die Schutzart wird werksseitig nur bei Befestigung mit beigelegter Befestigungsklammer gewährleistet
Bruttogewicht (incl. Verpackung)	2,56 Kg
Nettogewicht	2,3 Kg
Inhalts- / Verpackungsmenge	1 Stück
Paletteneinheit	100 Stück

LZP LED 1250 DV2,5 4000K 5700lm 44W | Artikelnummer 61072520

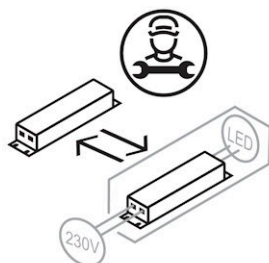
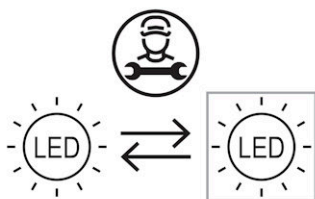
### Zubehör (Optional)



Artikelnummer	Bestellbezeichnung
36078001	Drahtschutzgitter SG 136

Artikelnummer	Bestellbezeichnung
74149022	Knotenkette TRX verzinkt

Artikelnummer	Bestellbezeichnung
35960226	Verschluss KIT-Kst. LZP



Die genannten Werte sind Bemessungswerte. Die Werte gelten, wenn nicht anders angegeben, für eine Umgebungstemperatur von 25°C. Die technischen Inhalte entsprechen dem Stand bei Drucklegung. Änderungen und Irrtum bleiben vorbehalten.



**FLUOLITE Licht & Leuchten**  
Prinz-Eugen-Straße 21 | 88069 Tettnang  
Tel. +49 7542 517 51 | Fax +49 7542 517 49  
info@fluolite.de | [www.fluolite.de](http://www.fluolite.de)