

## Installations- und Betriebsanleitung

### abalight LED Tube T8

(DEKRA-zertifizierte abalight T8 LED Tubes für Retrofit mit G13 Fassung, für Nennbetriebsspannung von AC 100-240 V, 50/60 Hz)

#### Vor der Installation

Bitte lesen Sie die Installations- und Betriebsanleitung sorgfältig. Die Bedienungsanleitung ist Bestandteil des Produktes und enthält wichtige Hinweise zur Inbetriebnahme und Handhabung. Heben Sie die Bedienungsanleitung auf und händigen Sie diese bei Weitergabe des Produktes aus. Die Installation der abalight T8 LED Tube darf nur durch autorisierte Elektrofachkräfte erfolgen. Beachten Sie im Rahmen der Installation die Vorschriften für Arbeitssicherheit und Gesundheitsschutz sowie die Sicherheitsvorschriften für Niederspannungsanlagen gemäß VDE 0100. **Prüfen Sie die abalight T8 LED Tube vor der Inbetriebnahme auf Transportschäden und nehmen Sie es im Falle eines offensichtlichen Schadens nicht in Betrieb. Bitte handhaben Sie das Produkt vorsichtig, es kann beschädigt werden.**

#### Anwendungsbereich

abalight T8 LED Tubes sind ausschließlich für den Einsatz in Leuchten mit G13 Fassung und eingebauten magnetischen Vorschaltgeräten (KVG / VVG) mit einer Betriebsspannung an AC 100-240 V, 50/60 Hz als sogenanntes Retrofit vorgesehen und enthalten ein integriertes Netzteil. Diese Leuchten erkennen Sie an einem Starter. **Falls Sie keinen Starter finden, wird in der bestehenden Leuchte höchst wahrscheinlich ein elektronisches Vorschaltgerät verwendet. abalight T8 LED Tubes sind nicht für den Gebrauch an einem elektronischen Vorschaltgerät (EVG) geeignet.**

Das Vorschaltgerät verbleibt beim Retrofit in der Leuchte, lediglich Röhre und Starter werden ausgetauscht.

abalight T8 LED Tubes können als Retrofit nicht in Verbindung mit einer Serien- oder Tandemschaltung eingesetzt werden, bei der mehrere Leuchtstoffröhren mit einem Vorschaltgerät betrieben werden.

Der Bereich für die Umgebungstemperatur beträgt -20 bis +50 °C. Eine höhere Schutzart als IP20 wird nur in Verbindung mit einer entsprechenden Leuchte erreicht.

#### Lieferumfang

- abalight T8 LED Tube,
  - abalight Starterersatz,
  - Diese Installations- und Betriebsanleitung
- (Eine Verpackungseinheit besteht aus 10 LED Tubes mit 10 Startern.)

#### Produktmerkmale und Produktvarianten

abalight T8 LED Tubes erfüllen die Niederspannungsrichtlinie einschließlich der Vorschriften für photobiologische Sicherheit (Risikogruppe 0 oder 1) und EMF-Vorschriften sowie die EMV-Richtlinie.

Sie haben einen durchgehenden Durchmesser von 27 mm. Zweiseitig G13 gesockelte LED Tubes dürfen nicht mehr als 500 g wiegen, daher unterschreiten abalight T8 LED Tubes diesen Wert.

Alle weiteren Daten und Angaben entnehmen Sie dem Produktdatenblatt. Sofern Ihnen das Produktdatenblatt nicht vorliegt, können Sie es unter [www.abalight.de](http://www.abalight.de) downloaden.

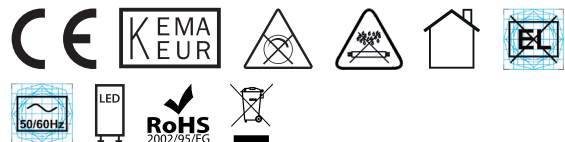
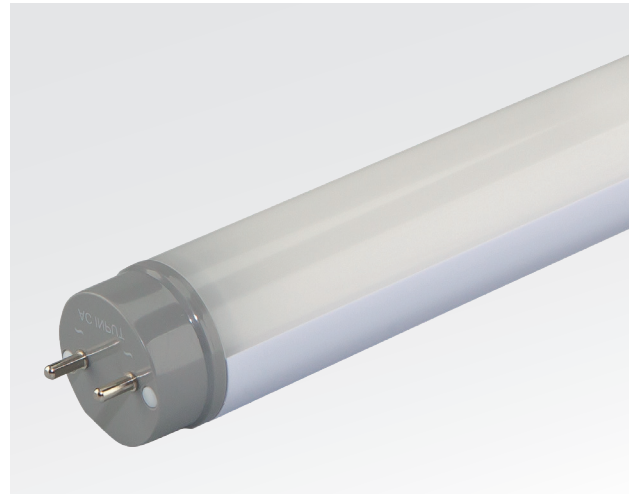
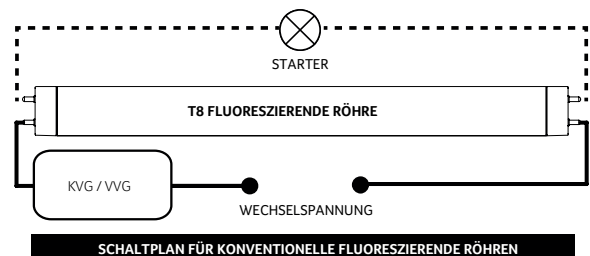


Abb. 1: LED Tube T8

#### Elektrischer Schaltplan



#### Elektrischer Schaltplan

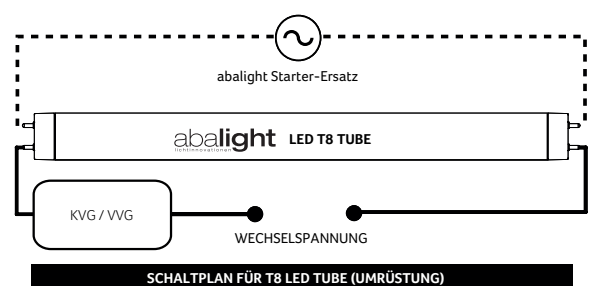


Abb. 2: elektrische Schaltpläne

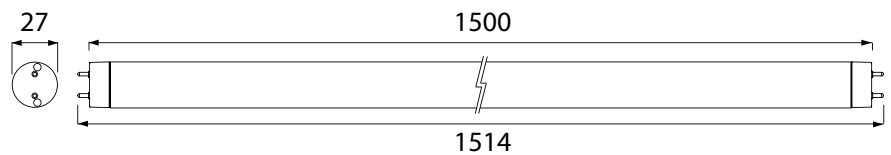


Abb. 3: Abmessungen LED Tube T8

### Installation

1. Schalten Sie die Leuchte aus und den Stromkreis ab
2. Sichern Sie den Stromkreis gegen versehentliches oder beabsichtigtes Wiedereinschalten
3. Entfernen Sie die alte Leuchtstoffröhre und den Starter
4. Setzen Sie den abalight Starterersatz in die Starterfassung ein
5. Entfernen Sie die weißen Schutzkappen von den Anschlusspins an beiden Enden der LED Tube
6. Setzen Sie die LED Tube in die vorhandene G13 Fassung ein
7. Drehen Sie die LED Tube in der Fassung bis sie einrastet, und beachten Sie die einseitige Abstrahlrichtung der LED Tube
8. Schalten sie den Stromkreis wieder ein
9. Schalten sie die LED Tube ein.

### Besondere Hinweise

**abalight T8 LED Tubes sind nicht für den Notstrombetrieb geeignet und sind nicht dimmbar.**

Die in den abalight T8 LED Tubes integrierten LED Treiber haben eine Leistungsfaktorkorrektur. Der elektrische Leistungsfaktor des integrierten LED Treibers beträgt  $> 0,9$  (kapazitive Blindleistung). Mit verbleibendem KVG bzw. VVG (Induktivität der Drossel) erhöht sich in der Regel der elektrische Leistungsfaktor der Gesamtleuchte. In dieser Betriebsform ist die Leistungsaufnahme des KVG bzw. VVG aufgrund der sehr geringen Stromaufnahme der LED Tube vernachlässigbar.

### Lagerung, Wartung und Pflege

**Bewahren Sie die Produkte außerhalb der Reichweite von Kindern auf.** Die Lagertemperatur beträgt  $-30$  bis  $+60^\circ$  C. Schützen Sie die Produkte vor Feuchtigkeit. Trennen Sie die Produkte vor dem Reinigen von anderen Komponenten und verwenden Sie keine aggressiven Reiniger. Fordern Sie bei der Verwendung von Desinfektionsmitteln eine gesonderte Herstellerinformation an.

### Entsorgungshinweise

**Herkömmliche T8 Leuchtstoffröhren sind Sondermüll und müssen bruchsicher verpackt werden.**

abalight T8 LED Tubes sind RoHS konform, gehören nicht in den Hausmüll und müssen bei einer Sammelstelle für Altgeräte oder Ihrem Fachhändler abgegeben werden.

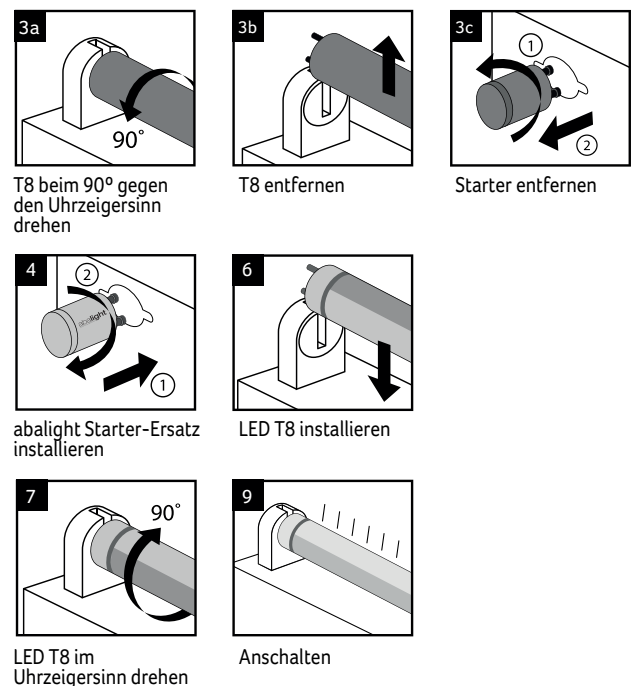
### Haftungsausschluss

Bei Schäden, die durch Nichtbeachtung der Bedienungsanleitung verursacht werden, erlischt jeglicher Gewährleistungsanspruch. Bei Nichtbeachtung der Hinweise und unsachgemäße Bedienung wird für Folge-, Sach- und Personenschäden keine Haftung übernommen.

### Referenzen / Verweise

Technische Änderungen sind vorbehalten. Vergewissern Sie sich, dass Sie immer den neuesten Stand der Informationen verwenden. Aktuelle Informationen finden Sie unter [www.abalight.de](http://www.abalight.de).

### Illustrationen zur Installation



abalight GmbH  
Daruper Straße 2  
D-48727 Billerbeck  
Germany

Tel +49 (0) 2543 21 88 98 -0  
Fax +49 (0) 2543 21 88 98 -19  
[info@abalight.de](mailto:info@abalight.de)

[www.abalight.de](http://www.abalight.de)  
[facebook.com/abalight](https://facebook.com/abalight)