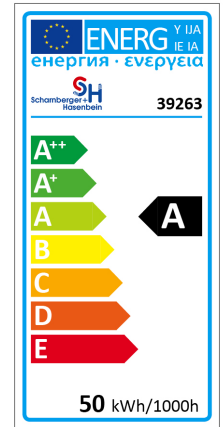
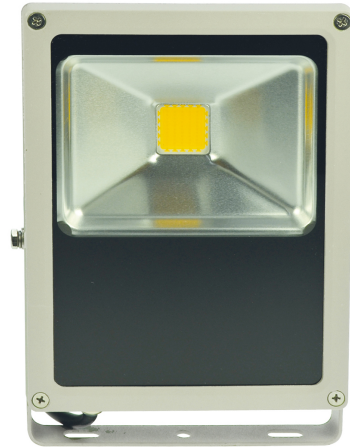


LED Displaystrahler 50COB 251x170x70,3mm

Artikel-Nr.: 39263

LED-Flutlicht-Fassaden-Strahler mit Bügel. Leistungsstarke Außenfluter aus massivem stoßfestem Aluminium mit gehärtetem Schutzglas. Als Leuchtmittel dienen hochmoderne und leistung...

Energieeffizienzklasse: Gekennzeichnet nach Nr. 3b, Verordnung 874/2012, Anhang I (2),
Diese Leuchte enthält fest eingebaute LED-Lampen.
Quecksilbergehalt (mg): 0
Schaltzyklen: 25000
Zündzeit/Startzeit (s): 0,0
Lichtstromerhalt: 0.70



Energieeffizienzklasse des fest eingebauten Leuchtmittels:	A++, A+, A (LED)
Mit Bewegungsmelder:	nein
Leuchtmittel:	LED nicht austauschbar
Mit Leuchtmittel:	ja
Geeignet für Leuchtmittelanzahl:	1
Fassung:	sonstige
Werkstoff des Gehäuses:	Aluminium
Gehäusefarbe:	grau
Spannungsart:	AC
Nennspannung:	100...240 V
Betriebsgerät:	nicht erforderlich
Mit Betriebsgerät:	nein
Dimmung abhängig vom Betriebsgerät:	nein
Dimmung 0-10 V:	nein
Dimmung 1-10 V:	nein
Dimmung DALI:	nein
Dimmung DMX:	nein
Dimmung DSI:	nein
Dimmung Potenziometer (geräteintegriert):	nein
Dimmung GPRS:	nein
Dimmung LineSwitch:	nein
Dimmung herstellerspezifisch:	nein
Dimmung Netzspannungsmodulation:	nein
Dimmung Phasenabschnitt:	nein
Dimmung Phasenanschnitt:	nein
Dimmung programmierbar:	nein
Dimmung RF:	nein
Dimmung Sine Wave Reduction:	nein
Dimmung Touch and Dim:	nein
Dimmung Zigbee:	nein
Dimmung mit Push-button:	nein

Letzte Aktualisierung am: 28.02.2021 07:25:19



Altlampen sind getrennt zu entsorgen.



Ohne Dimmfunktion:	ja
Reflektor:	matt
Lichtverteilung:	symmetrisch
Ausstrahlungswinkel:	extrem breitstrahlend >80°
Lichtaustritt:	direkt
Bemessungslebensdauer L70/B10 bei 25 °C:	45000 h
Schutzart (IP):	IP65
Schutzklasse:	II
Geeignet für Lampenleistung:	50...0 W
Max. Systemleistung:	50 W
Lichtfarbe:	weiß
Farbtemperatur:	2700...3000 K
Farbwiedergabeindex CRI:	70-79
Lichtstrom:	3700...3700 lm
Bemessungslichtstrom nach IEC 62722-2-1:	3700 lm
Lichtstärke:	1500 cd
Leistungsfaktor:	0.9
Breite:	170 mm
Höhe/Tiefe:	70.3 mm
Länge:	251 mm
Art der Verdrahtung:	Abschluss
Farbkonsistenz (McAdam-Ellipse):	SDCM7

Letzte Aktualisierung am: 28.02.2021 07:25:19



Altlampen sind getrennt zu entsorgen.

Alle Produktangaben sind Angaben des Herstellers und ohne Gewähr. Betriebswerte und Maße gelten mit den üblichen geringfügigen Abweichungen. Alle Maße sind Größtmaße. Die angegebene Lebensdauer versteht sich als ungefähre Richtwert und ist ohne Gewähr. Alle Abbildungen ähnl.; technische bzw. Design-Änderungen sowie Liefermöglichkeiten vorbehalten. Darüber hinaus gelten die aktuellen AGB der Scharnberger + Hasenbein GmbH.



Scharnberger + Hasenbein Elektro GmbH
Calenberger Straße 21 · 31171 Nordstemmen
Tel. 0 50 69 80 63 - 0 · Fax: 0 50 69 80 63 - 63
info@sh-licht.de · www.sh-licht.de