

# HF-MatchboxRED für PL/TL Lampen

## HF-M RED 124 SH TL/TL5/PL-L 230-240V

HF-Matchbox Red (Warmstart) ist ein elektronisches Vorschaltgerät, das Beleuchtungsdesignern völlig neue gestalterische Möglichkeiten eröffnet. Die Vorteile der elektronischen Vorschaltgeräte für Kompaktleuchtstofflampen lassen sich dadurch in immer mehr Anwendungsbereichen einschließlich Lichtregelungssystemen nutzen.

### Produkt Daten

Allgemeine Eigenschaften	
Lampentyp	TL/TL5/PL-L
Lampenzahl	1 piece/unit
Anzahl Produkte für MCB (16 A Typ B) (Nom)	48
Automatischer Neustart	Ja

Elektrische Kenndaten	
Eingangsspannung	230 bis 240 V
Eingangsfrequenz	50 bis 60 Hz
Leistungsfaktor, 100 % Last (Nom)	0.61
Zündzeit (max.)	0.92 s
Leistung mit Netzspannung (AC)	-8%+6%
Sicherheit mit Netzspannung (AC)	-10%+10%
Verlustleistung (Nom)	2.9 W

Verdrahtung	
Typ Anschlussklemme Eingang	Insert
Farbe der Eingangsklemmen	Red
Farbe der Ausgangsklemmen	Grey
Anschlussklemme sekundär	Insert

Kabellänge von Gerät zu Lampe	1.50 m
Leitungslänge Hot Wire	0.30 m
Absolterlänge	8.0-9.0 mm
Leitungsquerschnitt primär	0.50-1.50 mm <sup>2</sup>
Leitungsquerschnitt sekundär	0.50-1.50 mm <sup>2</sup>

Systemeigenschaften	
Spezifizierte Lampenleistung des Vorschaltgeräts	24 W
Lampen-Nennleistung für PL-L	24 W
Systemleistung für PL-L	22.2 W
Lampenleistung für PL-L	19.3 W
Energieverlust für PL-L	2.9 W
Lampen-Nennleistung für TL5	24 W
Systemleistung für TL5	22.7 W
Lampenleistung für TL5	19.8 W
Energieverlust für TL5	2.9 W

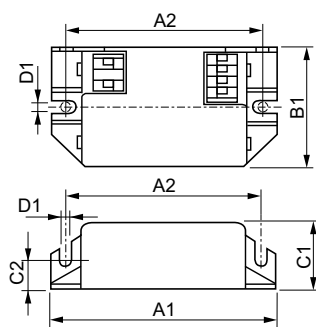
Temperaturkenndaten	
Umgebungstemperatur (max.)	40 °C
Umgebungstemperatur (min.)	-10 °C

## HF-MatchboxRED für PL/TL Lampen

Maximum T-Gehäuse (max.)	75 °C
<b>Mechanische Kenndaten</b>	
Gehäuse	SH
<b>Notlicht</b>	
Batteriespannung Lampenzündung	194-254 V
<b>Zulassungen und Anwendungseigenschaften</b>	
Schutzart (IP)	IP 20 [ Ingress Protection 20]
Zeichen & Zertifikate	F-Kennzeichnung CE ENEC Zertifikat CB Zertifikat

<b>Produktdaten</b>	
Gesamt-Produktcode	871150091040030
Bestell-Produktname	HF-M RED 124 SH TL/TL5/PL-L 230-240V
EAN/UPC - Produkt	8711500910400
Bestellcode	91040030
Anzahl pro Verpackung	1
Anzahl pro Umverpackung	50
Material-Nr. (12NC)	913700420666
Nettogewicht (Einzelteil)	0.041 kg

### Abmessungsskizzen



Product	D1	C1	C2	A1	A2	B1
HF-M RED 124 SH	4.4 mm	22.0 mm	10.0 mm	94.0 mm	70.0 mm	40.0 mm
TL/TL5/PL-L 230-240V						

HF-M RED 124 SH TL/TL5/PL-L 230-240V

