

Click-Torque C 2 Drehmomentschlüssel mit Umschaltknarre, 20-100 Nm, 1/2" x

20-100 Nm

Click-Torque einstellbare Drehmomentschlüssel mit Umschaltknarre



EAN:	4013288193223	Abmessung:	460x60x60 mm
Teilenr:	05075621001	Gewicht:	1240 g
Artikel-Nr:	Click-Torque C 2	Ursprungsland:	TW
		Zolltarifnr.:	82041100

- Mit 1/2"-Vierkant-Antrieb, Umschaltknarre, 45 Zähne
- Einfache Einstellung und Sicherung des gewünschten Drehmomentwertes mit hör- und fühlbarem Einrasten bei Erreichen der Skalenwerte
- Sicher dosierte Kraft: bei Erreichen des eingestellten Werts löst der Drehmomentschlüssel hör- und fühlbar aus
- Messbereich: 20-100 Nm; Präzision +/- 3 % gemäß DIN EN ISO 6789-1:2017-07
- Ergonomischer 2-Komponenten Griff für den Rechtsanzug

Klick-Drehmomentschlüssel im unverkennbaren Wera Design. Sehr robuste Ausführung bei hoher Genauigkeit gemäß DIN EN ISO 6789-1:2017-07. Einfache Einstellung und Sicherung des Vorgabewertes. Das hör- und fühlbare Einrasten bei Erreichen der Skalenwerte erleichtert zusätzlich die sichere Einstellung des gewünschten Drehmomentwertes. Die robuste Auslösemechanik garantiert ein deutlich hör- und fühlbares Auslösesignal bei Erreichen des eingestellten Drehmomentes. Für Rechtsanzug und mit Umschaltknarre mit 45 Zähnen.

Weblink

https://products.wera.de/de/drehmomentwerkzeuge_serie_click-torque_drehmomentschluessel_click-torque_einstellbare_drehmomentschluessel_mit_umschaltknarre_click-torque

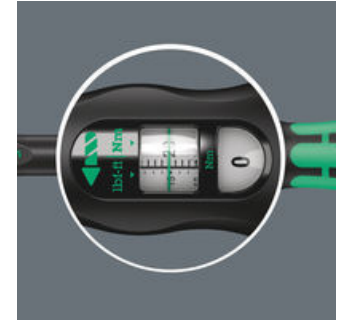
Wera - Click-Torque C 2
05075621001 - 4013288193223

Wera Werkzeuge GmbH
Korzter Straße 21-25
D-42349 Wuppertal
Tel: +49 (0)2 02 / 40 45-0
E-Mail: info@wera.de

**Serie Click-Torque
Drehmomentschlüssel**

Genau

Einfach und sicher



Serie Click-Torque
Drehmomentschlüssel

Wir wollten, dass das Arbeiten mit Drehmomentschlüsseln einfach und präzise ist. Deswegen haben wir die Drehmomentschlüssel Click-Torque entwickelt. Durch leichtes Einstellen und Sichern des Vorgabewerts und die robuste Ausführung sind diese Drehmomentschlüssel die idealen Werkzeuge bei allen Verschraubungen, bei denen es auf drehmomentkontrolliertes Anziehen (umschaltbare Drehmomentschlüssel) und Anziehen und Lösen (Drehmomentschlüssel für Einsteckwerkzeuge) der Schraubverbindung ankommt.

Die Präzision liegt bei $\pm 3\%$ gemäß DIN EN ISO 6789-1:2017-07.

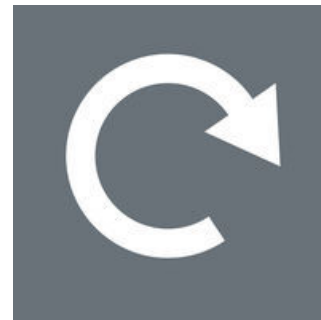
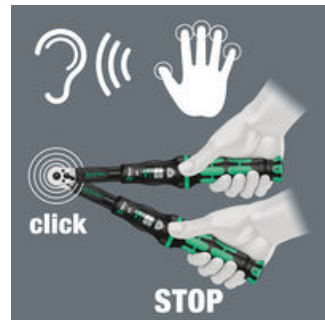
Leichte Einstellung und Sicherung des gewünschten Drehmomentwertes; ablesbar auf Haupt- und Feinskala.

Einfache Einstellung

Auslösemechanismus

Für Rechtsanzug

Robuste Modelle



Mit hör- und fühlbarem Einrasten bei Erreichen der Skalenwerte.

Bei Erreichen des eingestellten Drehmomentwerts löst ein hör- und fühlbarer Mechanismus aus.

Die umschaltbaren Click-Torque Drehmomentschlüssel sind für den Rechtsanzug geeignet.

Sehr robuste Ausführung mit Umschaltknarre (45 Zähne) und ergonomischem 2-Komponenten Griff.

Weblink

https://products.wera.de/de/drehmomentwerkzeuge_serie_click-torque_drehmomentschluessel_click-torque_einstellbare_drehmomentschluessel_mit_umschaltknarre_click-torque

Wera - Click-Torque C 2
05075621001 - 4013288193223

Wera Werkzeuge GmbH
Korzter Straße 21-25
D-42349 Wuppertal
Tel: +49 (0)2 02 / 40 45-0
E-Mail: info@wera.de

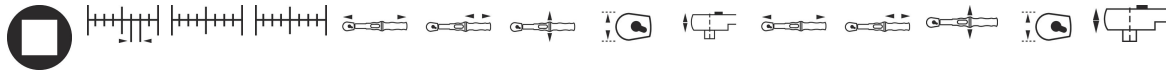
Click-Torque C 2 Drehmomentschlüssel mit Umschaltknarre, 20-100 Nm, 1/2" x

20-100 Nm

Click-Torque einstellbare Drehmomentschlüssel mit Umschaltknarre



Weitere Varianten dieser Produktfamilie:



	inch	Nm	Nm	lbf. ft.	mm	mm	mm	mm	mm	inch	inch	inch	inch	inch
05075621001	1/2"	0,5	20-100	15-73	405	140	47	43	18,5	15 15/16"	5 33/64"	1 27/32"	1 11/16"	45/64"

Weblink

https://products.wera.de/de/drehmomentwerkzeuge_serie_click-torque_drehmomentschluessel_click-torque_einstellbare_drehmomentschluessel_mit_umschaltknarre_click-torque

Wera - Click-Torque C 2
05075621001 - 4013288193223

Wera Werkzeuge GmbH
Korzter Straße 21-25
D-42349 Wuppertal
Tel: +49 (0)2 02 / 40 45-0
E-Mail: info@wera.de