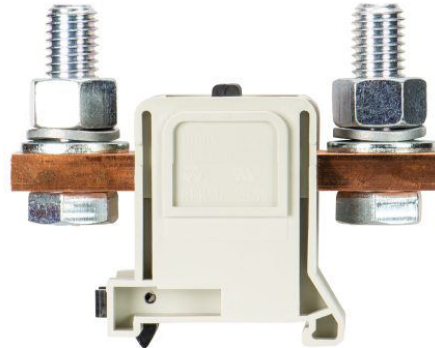


**Produktdatenblatt**

Art. Nr. 56.399.1055.0

**Durchgangsklemme RFK 1 / 240 FM S35/V0**

 Durchgangsklemme mit Schraubanschluss für die Montage auf TS 35/7,5 mm, Nennquerschnitt: 240 mm<sup>2</sup>, Baubreite: 42 mm, Farbe: grau


Art. Nr.	56.399.1055.0
EAN	4015573568785
Bestelleinheit	10 Stück

**Zulassungen**

**Technische Daten**
**Allgemein**

Nennquerschnitt	240 mm <sup>2</sup>
Farbe	grau
Anzahl der Etagen	1
Anzahl der Klemmstellen je Etage	2
Breite/Rastermaß	42 mm
Isoliergehäuse	PA666
Brennbarkeitsklasse des Isolierstoffs nach UL 94	V0
Explosionsgeprüfte Ausführung "Ex e"	nein
Montageart	Hutschiene 35/7,5 mm
Reihenklempen für Installationsverteiler	nein

**Technische Daten**

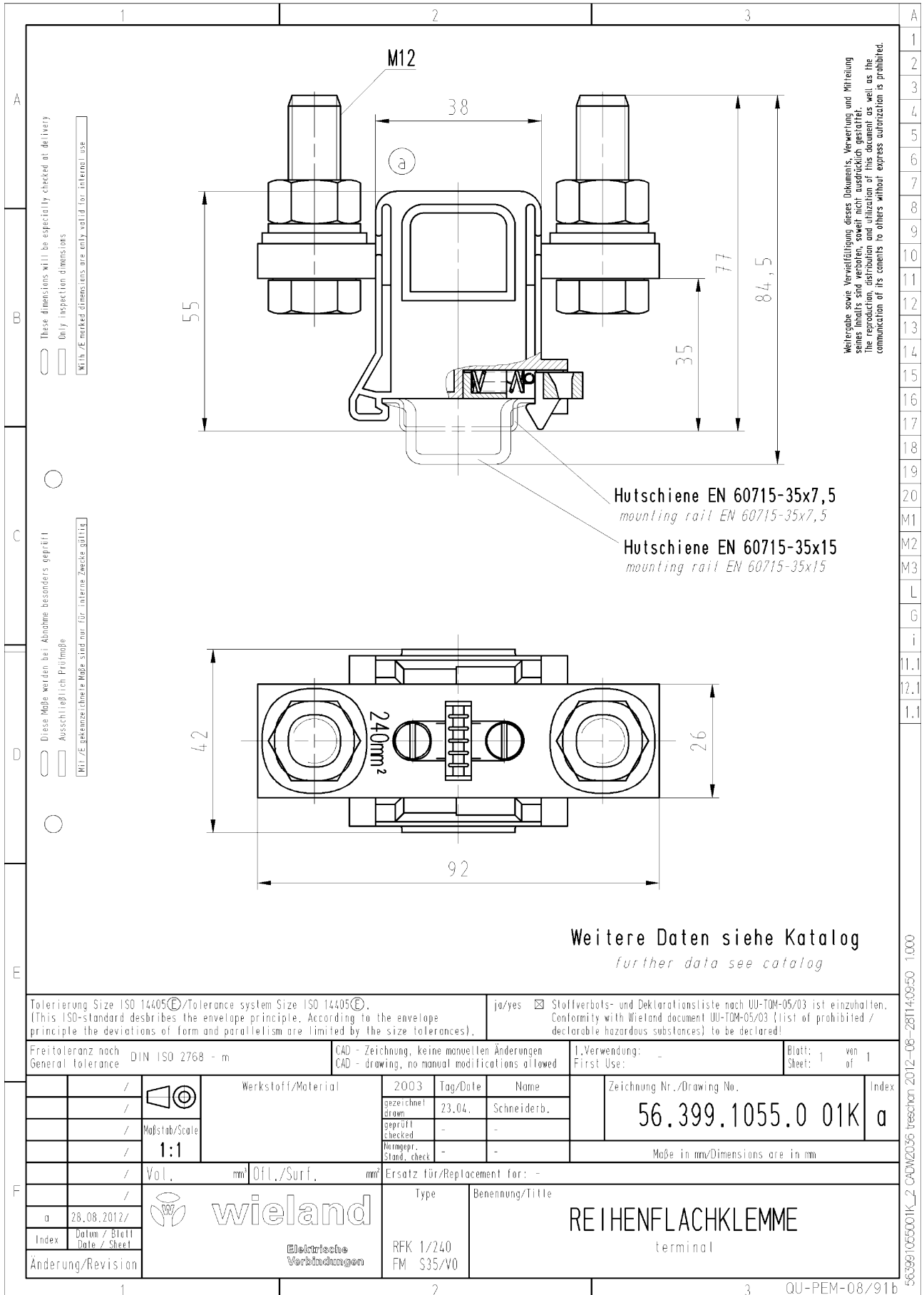
Bemessungsstrom	415 A
Bemessungsspannung	1000 V
Bemessungsstoßspannung	8 kV
Verschmutzungsgrad	3
Abschlussplatte erforderlich	nein
Isolierstoffart	Thermoplast
Länge	102 mm

**Anschlussdaten**

Anschlussart 1	Schraubanschluss
Anschlussart 2	Schraubanschluss
Minimaler Querschnitt feindrähtig	70 mm <sup>2</sup>
Maximaler Querschnitt feindrähtig	240 mm <sup>2</sup>
Minimaler Querschnitt mehrdrähtig	70 mm <sup>2</sup>
Maximaler Querschnitt mehrdrähtig	240 mm <sup>2</sup>
Anzugsdrehmoment Leiterbefestigung	14 Nm

**Technische Daten UL/CSA**

Querschnitt UL	0 AWG-500 kcmil
Spannung UL	600 V
Strom Factory Wiring	375 A
Strom Field Wiring	375 A
Querschnitt CSA	3/0 AWG-500 kcmil
Spannung CSA	600 V
Strom CSA	425 A

**Technische Zeichnung**


56.399.1055.01K\_2 CAD/V2036 freeschan 2012-08-28T14:09:50 1.000

