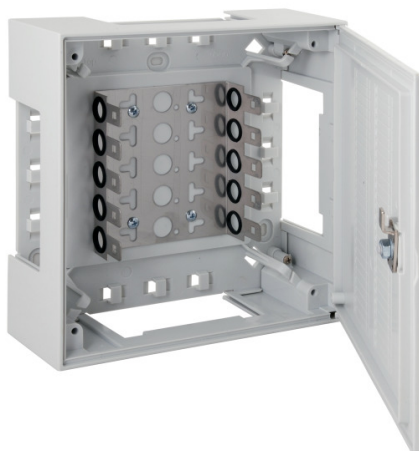


DATENBLATT

BOX II Aufsetzrahmen



Beschreibung

Notwendig beim Stecken von Überspannungsschutz
Geeignet für Box II (46025.1, 46025.2)

Verfügbare Varianten

Art.Nr.	Bezeichnung	Geeignet für Einbaudose	Geeignet für Zentraldose	Ausführung
46027.1	Aufsetzrahmen für Box II	Nein	Nein	Verbindungsstück

Dieses Datenblatt wurde maschinell am 24-08-2020 erzeugt. Technische Änderungen vorbehalten.

