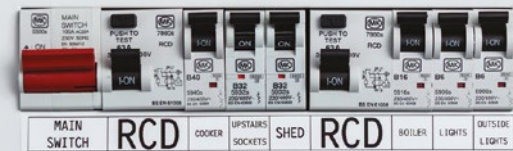


# Brother P-touch Pro Tapes

So beschriften echte Profis



Extra-stark klebende  
Bänder



Flexi-Tapes



Sicherheits- und Siegelbänder



Selbstlaminierende Bänder  
und Schrumpfschläuche



## Professionelle Qualitätsbänder für den Fachhandel

Entwickelt, um die Anforderungen von professionellen Anwendern zu erfüllen, die eine langfristige Kennzeichnung suchen.

Erfahren Sie mehr über die Pro Tapes:



brother.de



brother.at

PROFESSIONELL  
BESCHRIFTEN

NEU

brother  
at your side



# Pro Tapes

Sortiment an Bändern speziell für die Kennzeichnungsanforderungen von professionellen Anwendern, wie Elektriker oder Netzwerkinstallateure

PROFESSIONELL  
BESCHRIFTEN

## Extra-stark klebendes Band

Für glatte und strukturierte Oberflächen



Das extra-stark klebende TZe-S Pro Tape verfügt über eine durchschnittlich 3 Mal höhere Klebekraft auf strukturierten Oberflächen als das Standardband. Das macht es ideal für langfristige Beschriftungen, auch auf anspruchsvollen Materialien.

Zur Verwendung auf glatten und strukturierten Oberflächen.

## Selbstlaminierendes Band

Zur Kennzeichnung von Netzkabeln

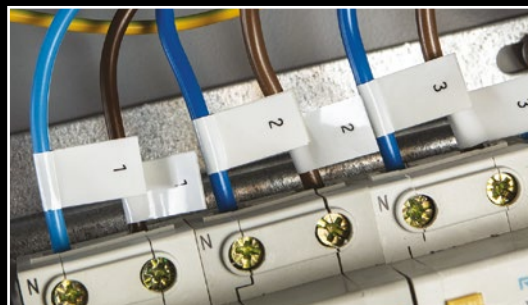


Dank einer zusätzlichen Schutzfolie, die um den bedruckten Bereich geklebt wird, kann das 24 mm TZe-SL Pro Tape an CAT5E-Kabeln eingesetzt werden. Aber sogar für dickere CAT6A-Kabel eignet sich neben dem 36 mm TZe-SL Pro Tape auch das schmalere Band, da es beim Ausdruck bereits mit der Brother Standardlaminierung versehen wird.

- Nutzen Sie das 24 mm breite Etikett für Kabel mit einem Durchmesser von 3,0 bis 6,6 mm
- Nutzen Sie das 36 mm breite Etikett für Kabel mit einem Durchmesser von 3,0 bis 10,4 mm

## Flexi-Tape

Zur Kennzeichnung von Kabeln u. Leitungen

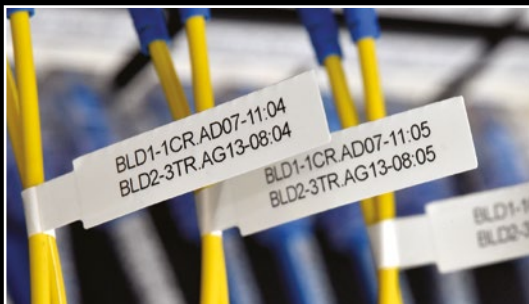


Perfekt geeignet für Elektrohandwerk, Netzwerkinstallationen, Rechenzentren und andere Bereiche, die eine zuverlässige Kabelkennzeichnung erfordern. Das TZe-FX Pro Tape kann ebenfalls zur Markierung von Rohren oder anderer zylindrischer Gegenstände eingesetzt werden.

- Zum Umwickeln von Kabeln und Leitungen mit einem Durchmesser von 3 mm oder mehr
- Zur Verwendung als Fähnchen um Kabel und Leitungen mit einem Durchmesser von 3 mm oder mehr

## Einzelfähnchen

Zur Kabel-Identifizierung



Geeignet für Kabel mit kleinerem Durchmesser, insbesondere zur Identifizierung von Glasfaserkabeln in der Netzwerk-Installation. Das FLe Fähnchen Pro Tape ist speziell vorgefertigt. Nach dem Ausdrucken wird zuerst der längliche Klebestreifen als Fähnchen um das Kabel geklebt, um schließlich daran den bedruckten Bereich längs gefaltet in Position zu bringen.

Verwendung an Kabeln und Leitungen mit einem Durchmesser von 2,0 bis 8,0 mm.

## Sicherheits- und Siegelband

Für manipulationssichere Beschriftung



Beim Ausdruck und Aufkleben scheint es sich bei dem Etikett um ein Standard-Etikett in schwarz auf weiß zu handeln. Erst beim Versuch des TZe-SE Pro Tape zu entfernen, wird der Unterschied deutlich, indem ein schachbrettartiges Klebemuster verbleibt. Das TZe-SE Pro Tape wird zerstört und kann nicht mehr umgeklebt werden.

- Zur Inventarisierung von Gütern, da das Etikett nicht mehr umgeklebt werden kann
- Zur Versiegelung von Fächern, Deckeln oder kleinen Verpackungen

## Schrumpfschlauch

Zur Kennzeichnung von Kabeln und Leitungen

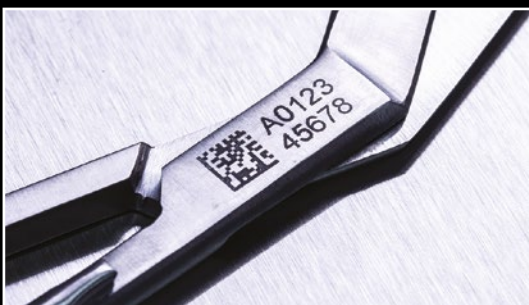


Der nicht-klebende Schlauch ist aus einem speziellen Material hergestellt, der flach zusammengefasst in der Bandkassette aufgerollt ist. Nach dem Druck wird der Schlauch geöffnet und über ein Kabel oder einen Abschlussstecker gezogen. Bei entsprechender Hitze einwirkung mittels eines Heißluftgerätes, schrumpft das HSe Pro Tape auf die Hälfte seiner ursprünglichen Breite und umschließt das Kabel.

Verwendung zur Identifizierung von Kabeln und Abschlusssteckern.

## Schablonenband

Für elektrolytische Kennzeichnung



Beim Druck der Schablone werden kleine Löcher integriert, die beim Ätzverfahren dafür sorgen, dass das Elektrolyt das Band durchdringt. Ein Stempel mit Signierfilz o. ä. wird auf dem STe Pro Tape platziert und in das Metall eingedrückt. Schließlich verfärbt sich das Metall und wird mit einer Seriennummer, einem Barcode oder einem Logo permanent gekennzeichnet.

Erfordert zusätzliches elektrochemisches Equipment (nicht über Brother verfügbar)

# Übersicht Pro-Tapes: 6 mm 9 mm 12 mm 18 mm 24 mm 36 mm

## EXTRA-STARK KLEBENDE BÄNDER, LAMINIERT, 8 METER

<b>schwarz auf weiß</b>	TZe-S211	TZe-S221	TZe-S231	TZe-S241	TZe-S251	TZe-S261
<b>schwarz auf transparent</b>		TZe-S121	TZe-S131	TZe-S141	TZe-S151	
<b>schwarz auf gelb</b>		TZe-S621	TZe-S631	TZe-S641	TZe-S651	

## FLEXI-TAPES, LAMINIERT, 8 METER

<b>schwarz auf weiß</b>	TZe-FX211	TZe-FX221	TZe-FX231	TZe-FX241	TZe-FX251	TZe-FX261
<b>schwarz auf gelb</b>	TZe-FX611	TZe-FX621	TZe-FX631	TZe-FX641	TZe-FX651	TZe-FX661

## SELBSTLAMINIERENDE BÄNDER, 8 METER

<b>schwarz auf weiß</b>					TZe-SL251	TZe-SL261
<b>schwarz auf gelb</b>					TZe-SL651	TZe-SL661

## SICHERHEITS- UND SIEGELBÄNDER, LAMINIERT, 8 METER

<b>schwarz auf weiß</b>				TZe-SE4	TZe-SE5	
-------------------------	--	--	--	---------	---------	--

## SCHABLONENBÄNDER, 3 METER

<b>schwarz auf weiß</b>				STe-141	STe-151	STe-161
-------------------------	--	--	--	---------	---------	---------

## EINZELFÄHNCHEN, 72 ETIKETTEN

<b>schwarz auf weiß</b>						FLe-2511*
<b>schwarz auf gelb</b>						FLe-6511*
<b>schwarz auf grün</b>						FLe-7511*


	<b>5,8 mm</b>	<b>8,8 mm</b>	<b>11,7 mm</b>	<b>17,7 mm</b>	<b>23,6 mm</b>	
--	---------------	---------------	----------------	----------------	----------------	--

## SCHRUMPFSCHLÄUCHE, 1,5 METER

<b>schwarz auf weiß</b> , Schrumpfverhältnis 2:1	HSe-211	HSe-221	HSe-231	HSe-241	HSe-251	
	<b>5,2 mm</b>	<b>9 mm</b>	<b>11,2 mm</b>	<b>21 mm</b>	<b>31 mm</b>	
<b>schwarz auf weiß</b> Schrumpfverhältnis 3:1	HSe-211E	HSe-221E	HSe-231E	HSe-251E	HSe-261E	
	<b>schwarz auf gelb</b> Schrumpfverhältnis 3:1	HSe-611E	HSe-621E	HSe-631E	HSe-651E	HSe-661E

\*Das Etikettenmaß ist 21 x 45 mm beim Druck und 10,5 x 45 mm nach dem Anbringen.

## Das richtige Band für die Anwendung finden

SCHRUMPFSCHLÄUCHE	Artikel	Breite	Empfohlener
	HSe-211	5,8 mm	Ø 1,7 mm bis 3,2 mm
	HSe-221	8,8 mm	Ø 2,6 mm bis 5,1 mm
	HSe-231	11,7 mm	Ø 3,6 mm bis 7,0 mm
	HSe-241	11,7 mm	Ø 5,4 mm bis 10,6 mm
	HSe-251	23,6 mm	Ø 7,3 mm bis 14,3 mm
	HSe-211E	5,2 mm	Ø 0,8 mm bis 3,1 mm
	HSe-221E	9,0 mm	Ø 1,6 mm bis 5,4 mm
	HSe-231E	11,2 mm	Ø 2,1 mm bis 7,0 mm
	HSe-251E	21,0 mm	Ø 4,2 mm bis 13,5 mm
	HSe-261E	31,0 mm	Ø 6,3 mm bis 20 mm
	HSe-611E	5,2 mm	Ø 0,8 mm bis 3,1 mm
	HSe-621E	9,0 mm	Ø 1,6 mm bis 5,4 mm
	HSe-631E	11,2 mm	Ø 2,1 mm bis 7,0 mm
	HSe-651E	21,0 mm	Ø 4,2 mm bis 13,5 mm
	HSe-661E	31,0 mm	Ø 6,3 mm bis 20 mm

## Kompatibilität mit P-touch Beschriftungsgeräten

Modell	Max Bandbreite	Extra-stark klebend	Flexi-Tape	Sicherheits- und	Schrumpfschlauch	Selbstlaminiierend	Einzelfähnchen	Schablonenband
PT-E110	12 mm	✓	✓					
PT-E300	18 mm	✓	✓	✓	✓			
PT-E550W	24 mm	✓	✓	✓	✓	✓		
PT-D800W	36 mm	✓	✓	✓	✓	✓	✓	✓
PT-P900Wc PT-P950NW	36 mm	✓	✓	✓	✓	✓	✓	✓