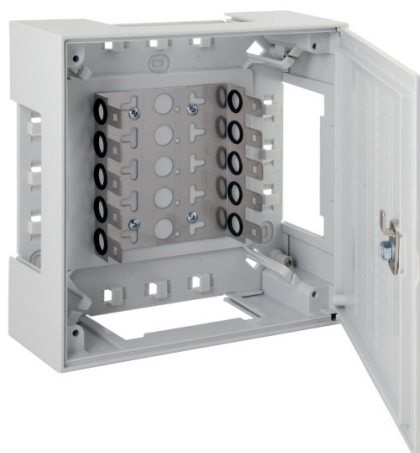


DATENBLATT

BOX II zu 50DA



Beschreibung

Kunststoffverteiler für Innenanwendung

IP30

Mit 1 x Montagewanne für 5 x LSA-Anschlussmodule 2/10 zu 10DA

Inkl. 4 Abdeckstreifen

Allgemeine Daten

Ausführung	Verteilerkasten
Montageart	Aufputz
Mit Anschlussleisten	Ja
Befestigungsmaß	96 mm
DIN-kompatibel	Nein
110-kompatibel	Nein
LSA	Ja
Werkstoff	Kunststoff
Schutzart (IP)	IP30
Farbe	grau

Verfügbare Varianten

Art.Nr.	Bezeichnung	Typ	Max. Anzahl der Doppeladern (DA)	Höhe	Breite	Tiefe	Gewicht
46025.1	Box II zu 50DA mit Vorreiber	BOX II zu 50DA mit Vorreiber	50	215 mm	215 mm	76 mm	0,83 kg
46025.2	Box II zu 50DA mit Schloss	BOX II zu 50DA mit Schloss	50	215 mm	215 mm	76 mm	0,83 kg

Zubehör

46028.1 | BOX II Putzausgleichrahmen

Dieses Datenblatt wurde maschinell am 24-08-2020 erzeugt. Technische Änderungen vorbehalten.



DATENBLATT

BOX II zu 50DA

Zubehör

46027.1

BOX II Aufsetzrahmen

Dieses Datenblatt wurde maschinell am 24-08-2020 erzeugt. Technische Änderungen vorbehalten.



EFB-Elektronik GmbH
Striegauer Straße 1
33719 Bielefeld

fon: +49 521 40 41 8-0
fax: +49 521 40 41 8-50

info@efb-elektronik.de
www.efb-elektronik.de

WIR SORGEN FÜR VERBINDUNG
WE CARE FOR CONNECTION

