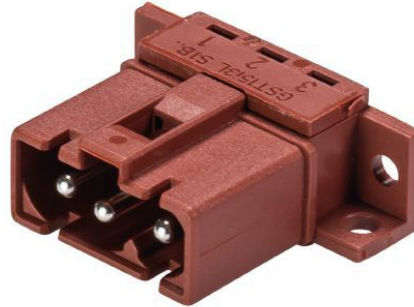


Produktdatenblatt

Art. Nr. 91.032.0753.0

Geräteanschluss GST15I3L S1VB BR01

GST15i3-polig Lötanschluss, 3-polig, Stecker (vertikal) mit Befestigungsflansch, Kodierung Schaltfunktion 250 V, 16 A, Kodierfarbe braun



Art. Nr.	91.032.0753.0
EAN	4049088054310
Bestelleinheit	100 Stück

Zulassungen

Technische Daten
Allgemein

Bemessungsstrom	16 A
Bemessungsspannung	250 V
Verschmutzungsgrad	2
Mechanische Codierung Code	ja
Bemessungsstoßspannung	4 kV
Verriegelbar	selbstverriegelnd (mit Werkzeug lösbar)
Codierfarbe / Kontakteinsatz	braun
Polkennzeichnung	1, 2, 3

Anschlussdaten

Anschlüsse pro Pol	1
--------------------	---

Ausführung

Ausführung	Stecker
Anschlussart	Lötanschluss
Steckrichtung	gerade
Schutzart (IP)	IP20
Einbauvariante	Lötanschluss

Werkstoff

Werkstoff des Gehäuses	Polyamid
Halogenfrei	ja
Kontaktmaterial	CuZn
Brandlast	0,022 kWh
Isolierteil Dauertemperaturbeständigkeit	100 °C
Oberflächenbehandlung	versilbert

Abmessungen

Länge	21,5 mm
Breite	15,1 mm

Höhe	12,2 mm
------	---------

Technische Zeichnung
