

Funk-Entstörfilter, dreiphasig, ableitstromarm HFD 356-400/16



Abbildung zeigt HFD 356-400/3

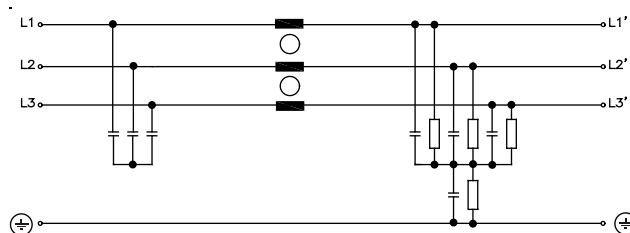
Vorteile

Für allgemeine Anforderungen
Ableitstromarm
Einstufiges Filterkonzept
Effiziente Filterwirkung gegen leitungsgeführte Störemissionen
Störfestigkeitserhöhung der angeschlossenen Verbraucher

Anwendungen

Funk-Entstörfilter für die netzseitige Entstörung von Stromversorgungen und Elektronikgeräten.

Prinzipschaltbild



Normen

Funk-Entstörfilter nach DIN EN 60939-2

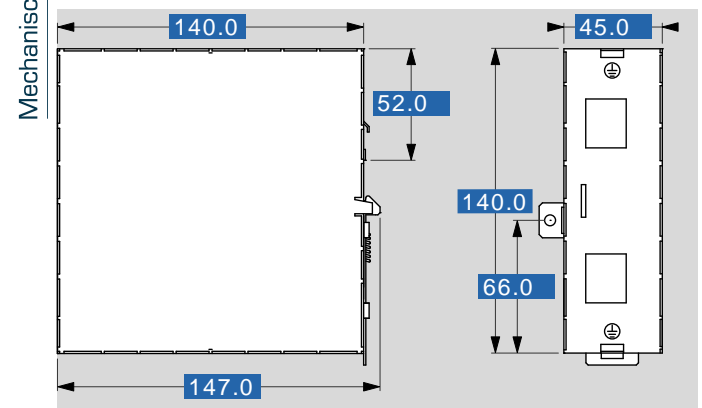
Zulassungen



Funk-Entstörfilter, dreiphasig, ableitstromarm HFD 356-400/16

Elektrische Daten	
Typ	HFD 356-400/16
Besonderheiten	
Eigenschaften	Für den medizinischen Bereich einsetzbar
Betriebsdaten	
Bemessungsspannung	3 x 480 Vac
Spannungsbereich	0 - 480 Vac
Bemessungsstrom	3 x 16 A
Ableitstrom (50 Hz)**	5,00 mA
Ableitstrom (50 Hz)*	0,50 mA
Bemessungsfrequenz	50 - 60 Hz
Verlustleistung	7,9 W
Überlastfähigkeit	150 %, kurzzeitig
Umwelt	
Klimaklasse	25/085/21 (In Übereinstimmung mit EN 60068-1)
Umgebungstemperatur max.	45 °C
Sicherheit und Schutz	
Bauart	Metallgehäuse
Schutzart	IP 20
Schutzklasse (vorbereitet)	I
Prüfspannung	2100 Vdc Phase/Phase, 2700 Vdc Phase/PE
Bemerkung	
*	Ableitstrom bemessen auf die max. zulässige Eingangsspannungsschwankung nach IEC 38 ±10 %
**	Ableitstrom bei Ausfall von 2 Phasen
Bestelldaten	
Bestellnummer	HFD 356-400/16

Mechanische Daten	
Typ	HFD 356-400/16
Anschluss und Montage	
Anschlüsse Phase	Federzugklemme, 2,5 mm ²
Anschlüsse PE	Flachstecker, 6,3 x 0,8 mm
Befestigung	TragschieneMontage
Maße und Gewichte	
Gewicht	0,73 kg



Änderungen vorbehalten.