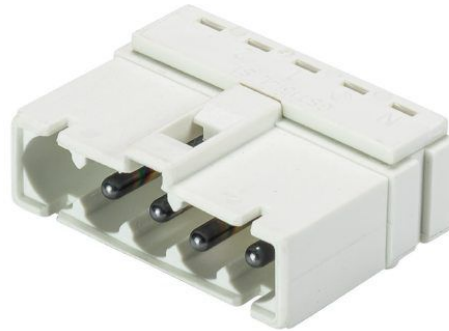


Produktdatenblatt

Art. Nr. 91.042.0053.0

Geräteanschluss GST15i4L S1V WS

GST15i4-polig (im 5-poligen Gehäuse) Lötanschluss, 4-polig (im 5-poligen Gehäuse), Stecker (vertikal), Kodierung Netz 250 V/ 400 V, 16 A, Kodierfarbe weiß



Art. Nr.	91.042.0053.0
EAN	4049088056918
Bestelleinheit	100 Stück

Zulassungen

Technische Daten
Allgemein

Bemessungsstrom	16 A
Bemessungsspannung	250 V / 400 V
Verschmutzungsgrad	2
Mechanische Codierung Code	Code 1
Bemessungsstoßspannung	4 kV
Verriegelbar	selbstverriegelnd (mit Werkzeug lösbar)
Codierfarbe / Kontakteinsatz	weiß
Polkennzeichnung	2, 1, PE, N

Anschlussdaten

Anschlüsse pro Pol	1
--------------------	---

Ausführung

Ausführung	Stecker
Anschlussart	Lötanschluss
Steckrichtung	gerade
Schutzart (IP)	IP20
Einbauvariante	Lötanschluss

Werkstoff

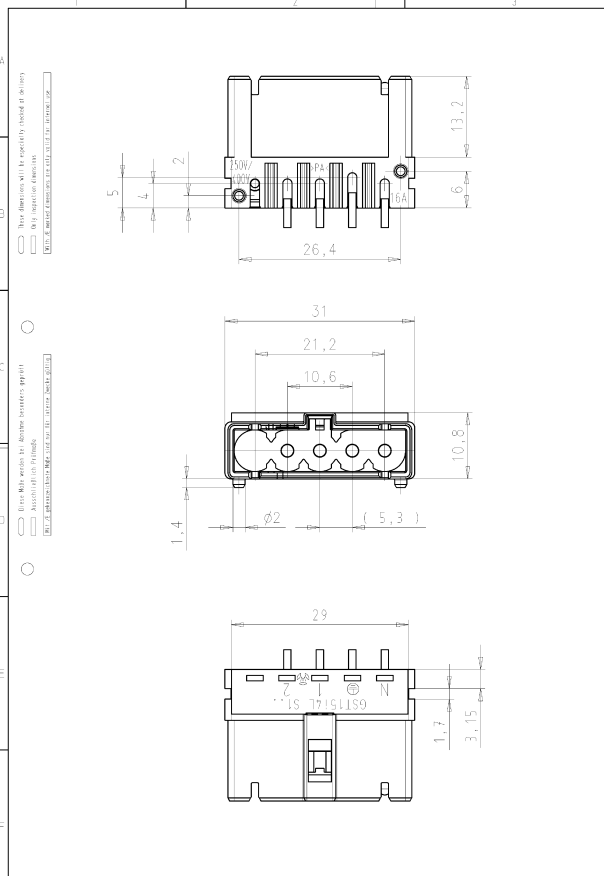
Werkstoff des Gehäuses	Polyamid
Halogenfrei	ja
Kontaktmaterial	CuZn
Brandlast	0,031 kWh
Isolierteil Dauertemperaturbeständigkeit	100 °C
Oberflächenbehandlung	versilbert

Abmessungen

Länge	21,5 mm
Breite	31 mm

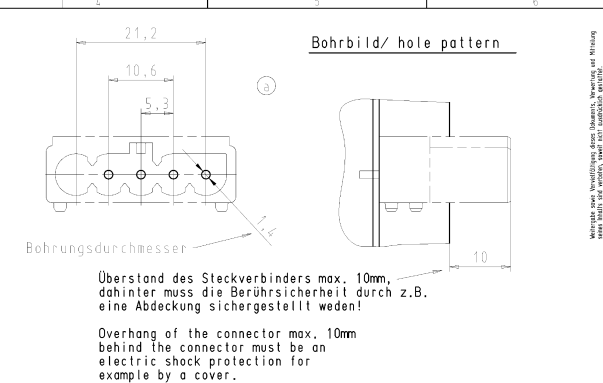
Höhe	12,2 mm
------	---------

Technische Zeichnung



These dimensions will be precisely checked at 100%
These dimensions will be precisely checked at 100%
These dimensions will be precisely checked at 100%

Bohrbild/ hole pattern

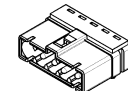


Bohrungsdurchmesser

Überstand des Steckverbinders max. 10mm, dahinter muss die Berührsicherheit durch z.B. eine Abdeckung sichergestellt werden!

Overhang of the connector max. 10mm behind the connector must be an electric shock protection for example by a cover.

M/scale 1:1



Teile-Nr./ part number:	Farbe/ colour:	Material:	Typ/ type:
91.042.0053.0	weiß/white	PA UL94-V0	GST1514L S1V WS
91.041.0053.1	schwarz/black	PA UL94-V0	GST1513L S1V SW

Fertigung nach DIN 7167/Tolerance system acc. to DIN 7167.		Zielfertigung nach DIN 7167/Target production according to DIN 7167.	
This DIN-standard describes the envelope principle. According to the envelope principle the deviations of form and position are limited by the size tolerances.		This DIN-standard describes the envelope principle. According to the envelope principle the deviations of form and position are limited by the size tolerances.	
Frei-toleranz nach Sonder-toleranz	ISO-Zeichnung, keine parallelen Ablesungen ISO-drawing, no parallel readings allowed	1. Verwendung First use:	Zeichnung Nr./Drawing No.
			91.042.0053.0 01K a
		Maße in mm/Dimensions are in mm	
		wieland	
		Type: Steckerteile_LV	
		male connector	
		(Netzanschluss/main connection)	